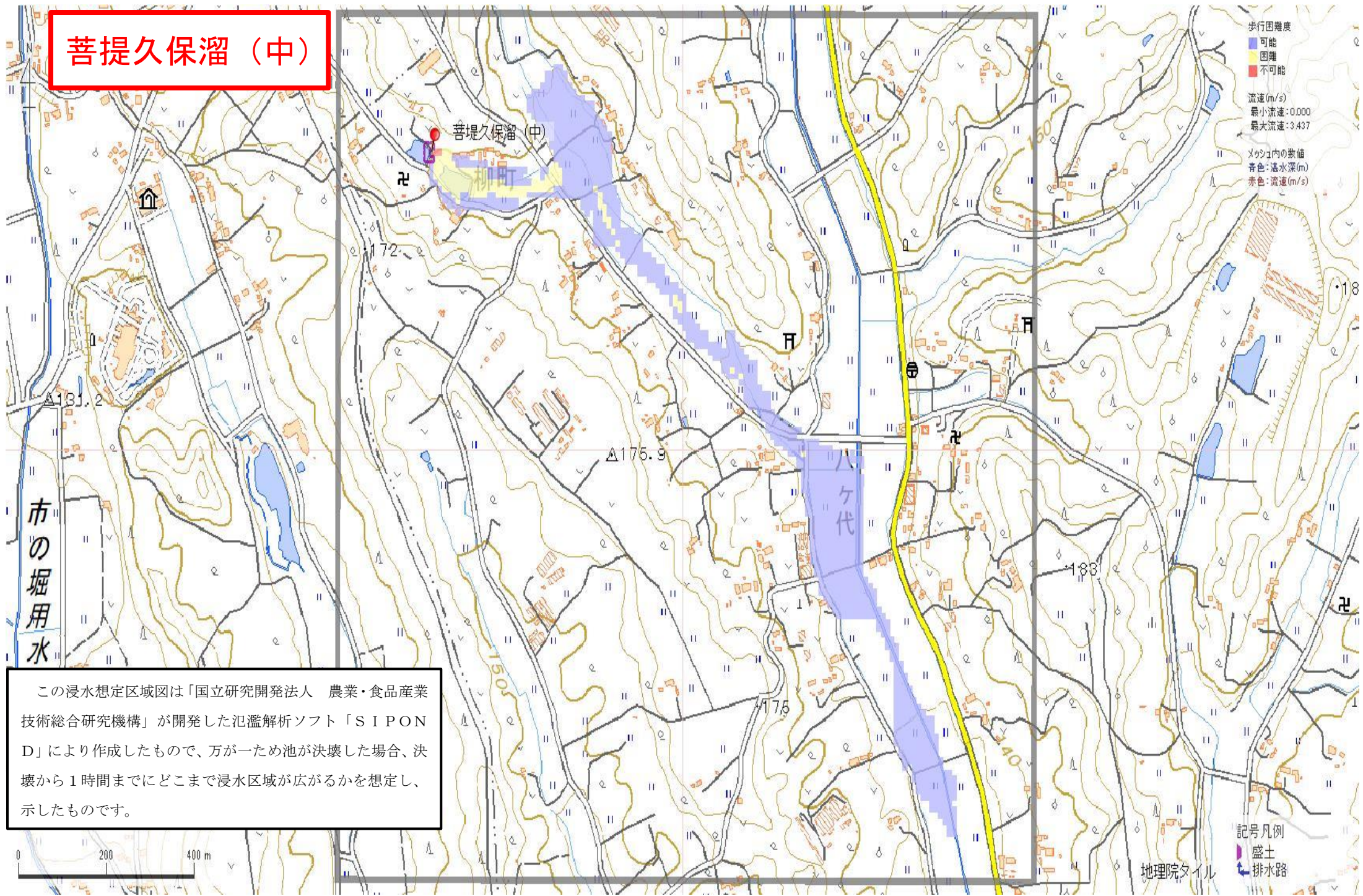


# 菩提久保溜（中）



歩行困難度  
■可能  
■困難  
■不可能

流速(m/s)  
最小流速:0.000  
最大流速:3.437

メッシュ内の数値  
青色:浸水深(m)  
赤色:流速(m/s)

この浸水想定区域図は「国立研究開発法人 農業・食品産業技術総合研究機構」が開発した氾濫解析ソフト「SIPOND」により作成したもので、万が一ため池が決壊した場合、決壊から1時間までにどこまで浸水区域が広がるかを想定し、示したものです。

記号凡例  
■盛土  
←排水路

地理院タイル