



# 那須烏山市 施設カルテ

基準日 令和1年9月1日

施設名	烏山水処理センター	施設番号	111
施設大分類	下水道施設	施設中分類	下水道施設
		施設小分類	下水処理場

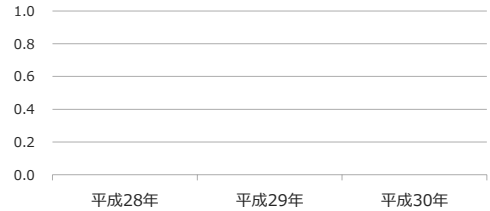
## 財務情報

(千円)

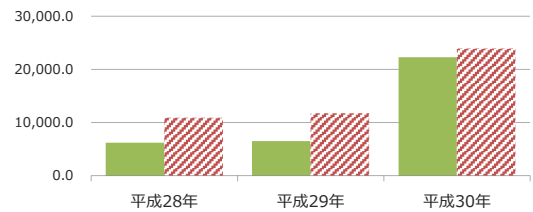
年度	平成28年	平成29年	平成30年
歳入 対前年度増減率(%)	-	100.0	100.0
総額	0	0	0
歳入	0	0	0
使用許可・貸付	0	0	0

歳出 対前年度増減率(%)	平成28年	平成29年	平成30年
総額	5,589	5,835	20,020
光熱水費	2,709	2,955	3,200
維持保全費	0	0	13,940
使用料及び賃借料	0	0	0
人件費	2,880	2,880	2,880

(円/㎡) 【歳入の推移】



【歳出の推移】



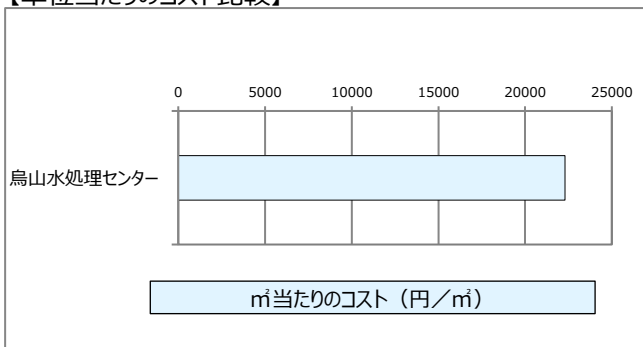
比較単位： 総額 / 施設面積 【当該施設】 (緑) 【分類平均】 (赤斜線)

## 施設サービス提供状況

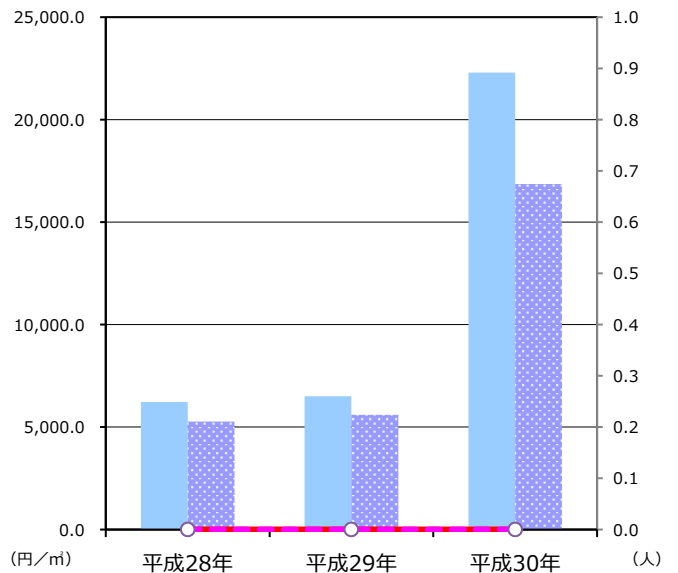
【施設サービス提供状況】

項目	平成28年	平成29年	平成30年
年間利用者数 (人)	0	0	0
対前年度比		100.0%	100.0%

【単位当たりのコスト比較】



■ ㎡当たりのコスト (円/㎡)  
 ■ ㎡当たりのコスト 平均 (円/㎡)  
 ● 年間利用者数 (人)  
 ○ 年間利用者数 平均 (人)



# 那須烏山市 施設カルテ

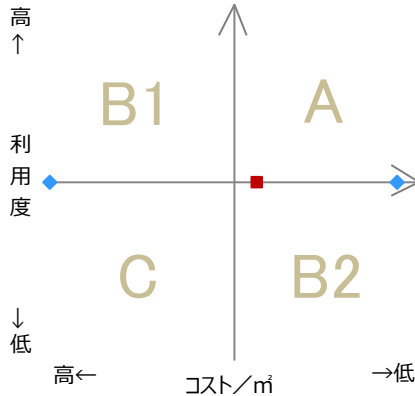
基準日 令和1年9月1日

施設名	烏山水処理センター	施設番号	111
施設大分類	下水道施設	施設中分類	下水道施設
		施設小分類	下水処理場

## 費用対効果評価

### 【費用対効果評価】

財務情報と利用情報からみる定量的な評価



区分	対応	費用対効果評価の考え方
A	継続	コストも利用度も良好
B 1	コスト改善	コストは高いが利用度も高い
B 2	利用度改善	コストは低いが利用度も低い
C	見直し	コストも利用度も不良

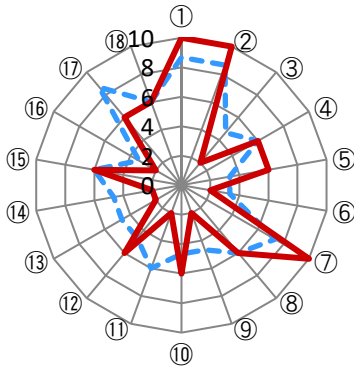
- ・軸の交差箇所は、用途を同じとする施設全体の移動平均値です。
- ・コスト/m<sup>2</sup> = 平成30年の歳出総額 / 施設面積

凡例： ■ … 当該施設 ◆ … 比較対象（分類）の他施設

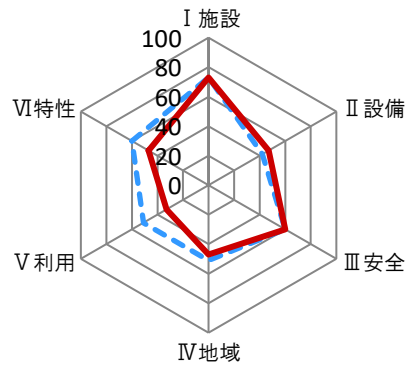
## 施設性能評価

### 【施設性能評価】

■ 評価小分類によるチャート



■ 評価大分類によるチャート



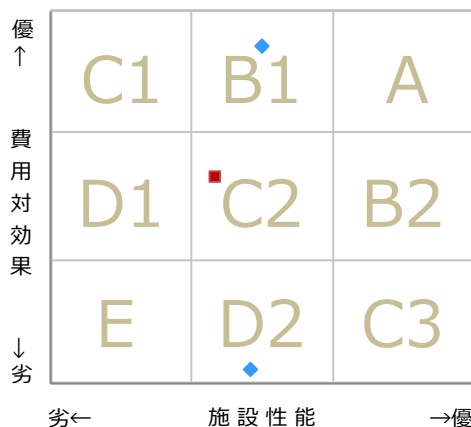
— 当該施設の値  
- - - 比較対象（分類）の他施設の平均値

凡例	I 施設	II 設備	III 安全	IV 地域	V 利用	VI 特性
	①建物の外壁	④冷暖房	⑦指摘事項	⑩景観	⑬周辺環境	⑯環境保全
	②建物の屋根・屋上	⑤給排水	⑧位置関係	⑪地域貢献	⑭効率性	⑰バリアフリー
	③耐震性能	⑥室内環境	⑨災害影響	⑫避難所機能	⑮利便性	⑱施設利用者

## 一次評価

### 【一次評価】

費用対効果と施設性能のクロス評価結果からみる方向性の位置付け



区分	方向性	一次評価の考え方	
		費用対効果	施設性能
A	長寿命化（維持継続）	優	優
B 1	施設性能向上	優	向上
B 2	費用対効果向上	向上	優
C 1	更新、大規模改修	優	改善
C 2	費用対効果と施設性能の改善	改善	改善
C 3	用途変更、運営管理方針改善	改善	優
D 1	建替え等および費用対効果改善	向上	改善
D 2	用途変更等および施設性能改善	改善	向上
E	廃止、除却	改善	改善

凡例： ■ … 当該施設 ◆ … 比較対象（分類）の他施設

# 那須烏山市 施設カルテ

基準日 令和1年9月1日

施設名	烏山水処理センター	施設番号	111
施設大分類	下水道施設	施設中分類	下水道施設
		施設小分類	下水処理場

## 施設管理者アンケート結果

番号	テーマ	項目	設問内容	回答	配点
1	I 施設	①建物の外壁	建物の外壁修繕は行っていますか？	③ 竣工後・修繕後10年以内であり、外壁に問題は無い。	10
2	I 施設	②建物の屋根・屋上	建物の屋根・屋上の防水工事は行っていますか？	③ 竣工後・修繕後10年以内であり、屋根・屋上に問題は無い。	10
3	I 施設	③耐震性能	建物は耐震性を有していますか？	① 旧耐震基準に基づく建物であり、耐震改修の実績が無い。	2
4	II 設備	④冷暖房	冷暖房設備の年式と稼働状況について教えてください。	② 平成13年式以降の冷暖房設備であるが、軽微な支障がある。	6
5	II 設備	⑤給排水	建物の給排水管の更新工事は行っていますか？	② 竣工後・更新後25年以内であるが、漏水や赤水、詰まり、水圧不足等が生じている。	6
6	II 設備	⑥室内環境	施設環境（衛生、音、光）に問題はありますか。	① 指摘あり	2
7	III 安全	⑦指摘事項	過去1年間の消防の定期検査や定期報告で指摘事項がありますか。	③ 指摘なし、又は対応済	10
8	III 安全	⑧位置関係	施設敷地内または施設から概ね50m以内に危険物施設はありますか。	② 50m以内にある。	6
9	III 安全	⑨災害影響	施設やその敷地が自然災害による影響を受けたことはありますか。	① 受けたことがあり、施設運営に支障があった。	2
10	IV 地域	⑩景観	施設や建物等について歴史的・文化的な評価を受けていますか。	② 今後評価を受ける可能性がある。	6
11	IV 地域	⑪地域貢献	地域のお祭りや自治会・町会の会合など、住民による地域活動の拠点として利用されていますか。	① 利用していない。（年に1度未満の稀な活動）	2
12	IV 地域	⑫避難所機能	自然災害時等の避難所として指定されていますか。	② 指定されていないが、過去に利用された実績がある。	6
13	V 利用	⑬周辺環境	施設や建物、その周辺環境（駐車場、日影、ヒル風、電波障害、騒音、光害、排水、排気、廃熱等）に関して、利用者や周辺住民等から問題指摘や要望はありますか。	① 問題指摘や要望がある。	2
14	V 利用	⑭効率性	近隣1km以内に用途機能の類似する公共施設（国・県・他市等）または民間の施設はありますか。	① ない。	2
15	V 利用	⑮利便性	最寄りの公共交通機関乗り場（駅、バス停）からどのくらいの距離がありますか。	② 500m以上1km未満	6
16	VI 特性	⑯環境保全	太陽光パネルやLED照明等の省エネルギー設備を導入していますか。	① 未導入	2
17	VI 特性	⑰バリアフリー	バリアフリー（誘導ブロック、手すり、スロープの設置等）への対応ができていますか。	② 一部対応済	6
18	VI 特性	⑱施設利用者	不特定多数の住民に利用されていますか。	② 頻繁に利用する住民（リピーター）が存在している。	6