

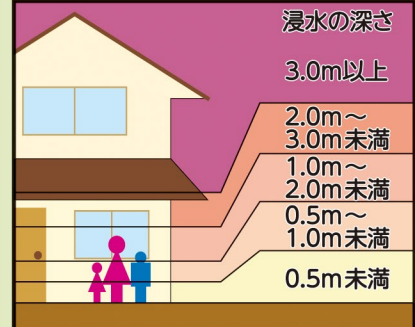
那須烏山市ため池ハザードマップ

霧が沢溜

ハザードマップ作成条件

このマップは、霧が沢溜が常時満水位の状態
で、堤体中央が決壊した場合の最大の浸水想
定範囲を計算した結果を示しています。実際の
浸水区域は、決壊時の貯水量や堤体の被害の
程度、周辺の土地利用状況により変わります。
想定区域より浸水域が広がったり、浸水深が深
くなる場合も考えられます。

凡例



.....	浸水到達時間	■	他のため池の浸水想定区域
-------	--------	---	--------------

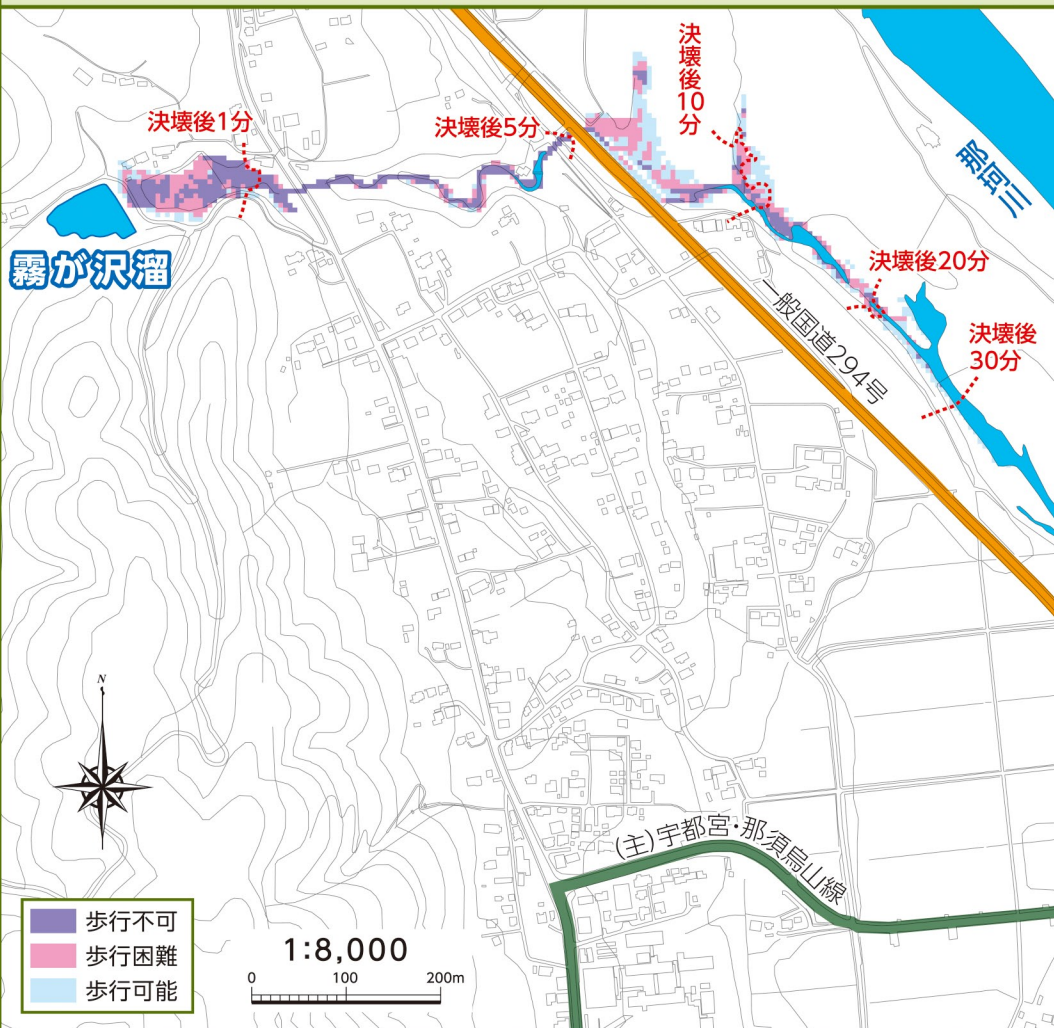
施設			
	避難場所		主な医療機関
	福祉避難所		国道
	要配慮者利用施設		県道
	役所等		鉄道
	公民館	土砂災害警戒区域	
	警察署・駐在所		急傾斜地
	消防署		土石流

作成 那須烏山市 農政課 TEL: 0287-88-7117 令和3年3月発行

歩行困難度図

水深が深いほど、水の流が速いほど、歩行は困難になります。

※ 浸水している場所を歩行することは危険を伴います。基本的には入らないようにしましょう。
もしも逃がれている途中で氾濫が発生した場合の目安としてください。



霧が沢溜

管理者	貯水量	堤高
烏山土地改良区	4,000m ³	5.0m

わが家の防災メモ

家族で避難先や緊急時の連絡先などについて話し合い、しっかり記入しておきましょう。

わが家の避難先

家族がはなればなれになった時の集合場所

河川洪水等、その他災害の危険区域は、那須烏山市ハザードマップを参照してください。

