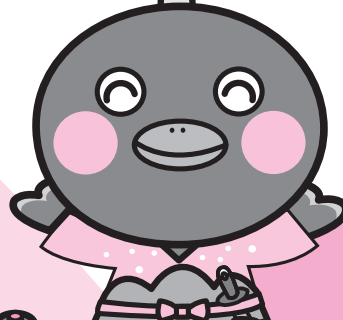




那須烏山市

やまどん



ここなす姫

からすまる



広報 カレンダー

祝・JR烏山線開業100年!



2023.4 ▶ 2024.3

発行：総合政策課

電話：0287-83-1112

こんなときは
この課へ相談!



暮らしのインデックス

育児

- 保育園・幼稚園
.....こども課
- 予防接種.....こども課
- 児童手当・各種支援制度
.....こども課
- 育児相談.....こども課
- 健康相談.....こども課

誕生

- 妊娠の届出.....こども課
- 医療費の助成.....こども課

教育

- 市内の学校.....学校教育課
- 就学援助.....学校教育課
- 学童保育.....こども館
- 公民館活動.....烏山公民館
- 図書館活動.....南那須図書館
烏山図書館
- スポーツ施設.....生涯学習課

結婚

- 婚活支援.....こども館

成人

- 検診を受けたい.....健康福祉課
- 特定健診を受けたい.....市民課
- 健康相談をしたい.....健康福祉課
- 人間ドックを受けたい
.....市民課
- 国民年金.....市民課

高齢者

- 高齢者福祉.....健康福祉課
- 介護保険.....健康福祉課
- 後期高齢者医療.....市民課

◆各庁舎窓口の延長案内

- 開設場所 烏山庁舎・保健福祉センター
- 延長日 木曜日(祝日・振替休日・年末年始を除く)
- 延長時間 午後5時15分~7時

◆窓口延長時の取り扱い業務

- 烏山庁舎(市民課・税務課・会計課)
 - ①住民票写し、戸籍謄本・戸籍抄本の交付
 - ②印鑑登録及び登録証明書の交付
 - ③戸籍届出受領
 - ④パスポートの交付
 - ⑤各種医療費助成申請受付
 - ⑥納税証明書等各種税証明交付、
税の納付書の再交付
 - ⑦各種公金(水道料を含む)の収納
- 保健福祉センター
(健康福祉課・こども課)
 - ①各種医療費助成申請受付
(重心・こども・ひとり親・妊産婦)
 - ②各種医療費助成登録・変更申請受付
(こども・ひとり親・妊産婦)
 - ③児童手当・特例給付認定請求、額改
定請求受付
 - ④保育料の納付書再発行

※上記以外の業務は、取り扱いできません。また、内容によっては確認・照会が必要となり、
取り扱いできない場合もありますので、ご了承ください。

赤ちゃんが生まれたら

出生届

生まれた日から
14日以内に届出

結婚したら

婚姻届

届け出た日から
効力が発生

市内へ転入・市外へ転出

転出・転入届

新居に住み始めたら
14日以内に届出

市内で住まいが変わったら

転居届

新住所に住み始めたら
14日以内に届出

家族がなくなったら

死亡届

死亡の事実を知った日から
7日以内に届出

生活

- 上下水道の使用開始と中止
.....上下水道課
- 漏水や水道工事
.....上下水道課
- 浄化槽の設置補助
.....上下水道課
- ペット(犬)を飼うとき
.....まちづくり課
- ごみの出し方・分け方
.....まちづくり課
- 住民票・戸籍謄本の交付
.....市民課
- 印鑑登録証明.....市民課
- パスポート申請.....市民課
- マイナンバーカード申請
.....市民課
- 国民健康保険.....市民課
- 各種税の証明と納税相談
.....税務課
- 市税、使用料等の納付
.....会計課
- 消費者相談
.....消費生活センター
☎83-1014(商工観光課内)

- まちの観光スポット
.....商工観光課
- まちの広報.....総合政策課
- 行政相談・統計
.....総合政策課
- 障がい者福祉制度
.....健康福祉課
- 生活保護.....健康福祉課
- 生涯学習、スポーツの普及
.....生涯学習課
- 農・林・水・畜産業
.....農政課
- 鳥獣保護・有害鳥獣駆除
.....農政課
- 市営住宅.....都市建設課
- 市道・公園・水路管理
.....都市建設課
- 消防・防災.....総務課
- 選挙.....総務課
- 個人情報保護.....総務課
- 自治会について.....総務課
- デマンド交通・市営バス
.....まちづくり課

烏山庁舎(代表:83-1111)	
総合政策課	83-1112
まちづくり課	83-1151
まちづくり課(環境)	83-1120
総務課	83-1117
税務課	83-1114
市民課	83-1116
商工観光課	83-1115
会計課	83-1119
水道庁舎	
上下水道課	84-0411

南那須庁舎	
市民課南那須分室	88-0870
農政課	88-7117
都市建設課	88-7118
学校教育課	88-6222
生涯学習課	88-6223
議会事務局	88-7114
保健福祉センター	
健康福祉課	88-7115
こども課	88-7116

こども館	
こども館	80-0281
公民館	
烏山公民館	83-1412
図書館	
南那須図書館	88-2748
烏山図書館	82-3062
学校給食センター	
学校給食センター	88-2135



各課 電話番号

3月

日	月	火	水	木	金	土
			1	2	3	4
5	6	7	8	9	10	11
12	13	14	15	16	17	18
19	20	21	22	23	24	25
26	27	28	29	30	31	

4 APRIL

5月

日	月	火	水	木	金	土
	1	2	3	4	5	6
7	8	9	10	11	12	13
14	15	16	17	18	19	20
21	22	23	24	25	26	27
28	29	30	31			

2023 / 令和5年

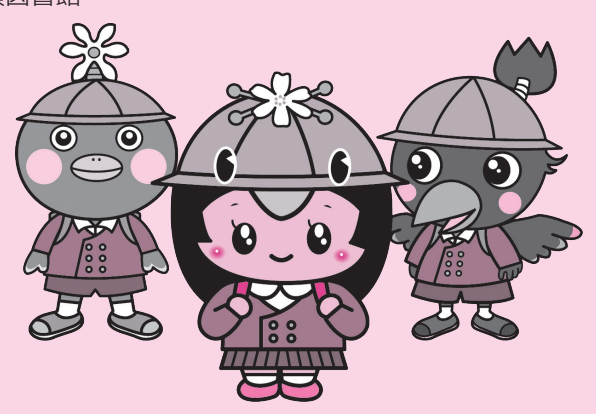
日	月	火	水	木	金	土
 <p>祝・JR烏山線開業100年!</p> <p>やまどんの“からせん”こぼなし 1923（大正12）年4月15日、烏山線は開業し、熟田（現在の仁井田駅）・大金・烏山の各駅が営業を開始したどん。当時は1日7往復運転していたどん。開業以前は馬車や徒歩で宝積寺まで移動していたどん。</p> 						<p>1 赤口</p> <p>◎入園式(みらいのKaze保育園・ゆうゆうランド那須烏山園)</p> <p>◎おはなし会 烏図</p>
<p>2 先勝</p> <p>上野医院</p>	<p>3 友引</p> <p>◎入園式(烏山聖マリア幼稚園)</p>	<p>4 先負</p> <p>◎入園式・進級式(キッズランドあさひ)</p> <p>◎入園式(すくすく保育園・ここに保育園)</p>	<p>5 仏滅</p> <p>▼心配ごと相談 烏公</p>	<p>6 大安</p> <p>窓口業務延長 烏庁 保セ</p>	<p>7 赤口</p>	<p>8 先勝</p> <p>◎入園式(烏山保育園)</p> <p>◎おたのしみ会 南図</p>
<p>9 友引</p> <p>塩谷医院</p>	<p>10 先負</p> <p>◎入園式(烏山みどり幼稚園)</p> <p>◎1学期始業式(小・中学校)</p> <p>◎1学期始業式(つくし幼稚園)</p> <p>烏山みどり幼稚園・烏山聖マリア幼稚園</p>	<p>11 仏滅</p> <p>◎中学校入学式</p>	<p>12 大安</p> <p>◎小学校入学式</p> <p>◎入園式(あいのわ保育園)</p> <p>◎あかちゃんタイム 南図</p>	<p>13 赤口</p> <p>窓口業務延長 烏庁 保セ</p> <p>◎入園式(つくし幼稚園)</p>	<p>14 先勝</p>	<p>15 友引</p> <p>◎おたのしみ会 烏図</p>
<p>16 先負</p> <p>佐藤医院</p>	<p>17 仏滅</p>	<p>18 大安</p>	<p>19 赤口</p> <p>◎あかちゃんタイム 烏図</p> <p>▼心配ごと相談 保セ</p>	<p>20 先負</p> <p>窓口業務延長 烏庁 保セ</p>	<p>21 仏滅</p>	<p>22 大安</p> <p>◎おはなし会 南図</p>
<p>23 赤口</p> <p>七合診療所</p>	<p>24 先勝</p> <p>◎2歳6か月児相談 保セ</p> <p>◎1歳6か月児健診 保セ</p>	<p>25 友引</p> <p>◎4か月・8か月児健診 保セ</p>	<p>26 先負</p> <p>▼行政相談 烏庁</p>	<p>27 仏滅</p> <p>窓口業務延長 烏庁 保セ</p> <p>◆4月分上下水道料金口座振替日</p>	<p>28 大安</p> <p>◎2歳児相談 保セ</p>	<p>29 赤口</p> <p>🌸 昭和の日</p> <p>林田医院</p>

30 先勝

白寄医院

略称 **烏庁**…烏山庁舎 **南庁**…南那須庁舎 **保セ**…保健福祉センター
烏公…烏山公民館 **南那公**…南那須公民館 **緑連**…緑地運動公園 **烏図**…烏山図書館 **南図**…南那須図書館

- 窓口延長業務は、烏山庁舎(市民課・会計課・税務課)保健福祉センター(健康福祉課・こども課)で、毎週木曜日(祝日・振替休日・年末年始を除く)の午後5時15分から7時まで行っています。
 ※取り扱い業務は表紙裏の「暮らしのインデックス」をご確認ください。
- 広報カレンダーに掲載している行事については、毎月1・15日に発行する「広報お知らせ版」の行事予定表にも掲載します。日程が変更になっている場合もありますので、ご確認をお願いします。



4月

日	月	火	水	木	金	土
						1
2	3	4	5	6	7	8
9	10	11	12	13	14	15
16	17	18	19	20	21	22
23	24	25	26	27	28	29
30						

5

MAY

2023 / 令和5年

6月

日	月	火	水	木	金	土
				1	2	3
4	5	6	7	8	9	10
11	12	13	14	15	16	17
18	19	20	21	22	23	24
25	26	27	28	29	30	

日	月	火	水	木	金	土
	1 友引	2 先負	3 仏滅 憲法記念日	4 大安 みどりの日	5 赤口 こどもの日	6 先勝 おはなし会 烏図
	◆4月分上下水道料金納入期限 ◆固定資産税第1期納期限・口座振替日		水沼医院	山野クリニック	高野病院	
7 友引	8 先負	9 仏滅 南那須ゲートボール協会春季大会(南那須運動場)	10 大安 あかちゃんタイム 南図	11 赤口 窓口業務延長 烏庁 保セ 春の交通安全県民総ぐるみ運動(~5/20)	12 先勝	13 友引 おたのしみ会 南図
南那須青木医院						
14 先負	15 仏滅	16 大安 特定健診・がん検診(完全予約制) 烏公 南那須いきいきクラブ第33回グラウンド・ゴルフ大会 緑運	17 赤口 あかちゃんタイム 烏図 特定健診・がん検診(完全予約制) 保セ 心配ごと相談 保セ	18 先勝 窓口業務延長 烏庁 保セ	19 友引 特定健診・がん検診(完全予約制) (野上体育館)	20 仏滅 おたのしみ会 烏図
阿久津クリニック	◆4月分上下水道料金再振替日					
21 大安	22 赤口 1歳児相談 保セ 4か月・8か月児健診 保セ 特定健診・がん検診(完全予約制) (向田体育館)	23 先勝 2歳6か月児相談 保セ 1歳6か月児健診 保セ 南那須グラウンド・ゴルフ協会第109回大会 緑運	24 友引 2歳児相談 保セ 3歳児健診 保セ 行政相談 烏庁	25 先負 窓口業務延長 烏庁 保セ	26 仏滅 特定健診・がん検診(完全予約制) 保セ	27 大安 おはなし会 南図
飯塚医院						
28 赤口 消防団操法大会(那須烏山消防署)	29 先勝	30 友引 南那須いきいきクラブ第38回輪投げ大会 緑運	31 先負 軽自動車税(種別割)納期限・口座振替日			
烏山台病院						

祝・JR烏山線開業100年!

やまどんの「からせん」こぼなし

1923(大正12)年5月1日、旧烏山町の各家庭では軒先に花飾りや提灯を飾ったり、仲町十字路には記念の大きなアーチを建てたり、小旗を持った小学生が行進したりして、烏山線の開業を多くの人がお祝いしたどん。

略称 烏庁…烏山庁舎 南庁…南那須庁舎 保セ…保健福祉センター
烏公…烏山公民館 南那公…南那須公民館 緑運…緑地運動公園 烏図…烏山図書館 南図…南那須図書館

- 窓口延長業務は、烏山庁舎(市民課・会計課・税務課)保健福祉センター(健康福祉課・こども課)で、毎週木曜日(祝日・振替休日・年末年始を除く)の午後5時15分から7時まで行っています。
※取り扱い業務は表紙裏の「暮らしのインデックス」をご確認ください。
- 広報カレンダーに掲載している行事については、毎月1・15日に発行する「広報お知らせ版」の行事予定表にも掲載します。
日程が変更になっている場合もありますので、ご確認をお願いします。



5月

日	月	火	水	木	金	土
	1	2	3	4	5	6
7	8	9	10	11	12	13
14	15	16	17	18	19	20
21	22	23	24	25	26	27
28	29	30	31			

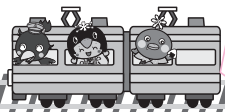

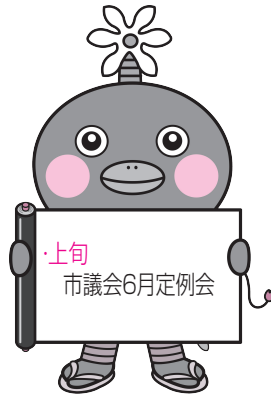
6

JUNE

2023 / 令和5年

7月

日	月	火	水	木	金	土
						1
2	3	4	5	6	7	8
9	10	11	12	13	14	15
16	17	18	19	20	21	22
23	24	25	26	27	28	29
30	31					

日	月	火	水	木	金	土
 <p>祝・JR烏山線開業100年!</p> <p>やまどんの「からせん」こぼなし</p> <p>烏山線は、開業当時「烏(う)宝(ほう)線(せん)」と呼ばれていたどん。現在の「烏山線」という名称になったのは、1934(昭和9)年だどん。その年、下野花岡・鴻野山・小埜の各駅を新設したどん。</p> 		 <p>・上旬 市議会6月定例会</p>		<p>1 仏滅</p> <p>窓口業務延長 烏庁 保セ ■特定健診・がん検診(完全予約制・女性の日) 烏公</p>	<p>2 大安</p>	<p>3 赤口</p> <p>◎おはなし会 烏図</p>
<p>4 先勝</p> <p>■特定健診・がん検診(完全予約制) 保セ</p> <p>熊田診療所</p>	<p>5 友引</p>	<p>6 先負</p> <p>●南那須いきいきクラブ第43回ゲートボール大会(南那須運動場)</p>	<p>7 仏滅</p> <p>▼心配ごと相談 烏公</p>	<p>8 大安</p> <p>窓口業務延長 烏庁 保セ</p>	<p>9 赤口</p> <p>■特定健診・がん検診(完全予約制) 保セ</p>	<p>10 先勝</p> <p>◎おたのしみ会 南図</p>
<p>11 友引</p> <p>坂本クリニック</p>	<p>12 先負</p>	<p>13 仏滅</p> <p>●南那須いきいきクラブ第55回ペタンク大会(南那須運動場)</p>	<p>14 大安</p> <p>◎あかちゃんタイム 南図 ■特定健診・がん検診(完全予約制) 保セ</p>	<p>15 赤口</p> <p>窓口業務延長 烏庁 保セ</p>	<p>16 先勝</p>	<p>17 友引</p> <p>◎おたのしみ会 烏図</p>
<p>18 大安</p> <p>佐野医院</p>	<p>19 赤口</p> <p>■特定健診・がん検診(完全予約制) 烏公 ●烏山支部シルバースポーツ大会(中央公園)</p>	<p>20 先勝</p> <p>●烏山支部シルバースポーツ大会(予備日)(中央公園)</p>	<p>21 友引</p> <p>◎あかちゃんタイム 烏図 ▼心配ごと相談 保セ</p>	<p>22 先負</p> <p>窓口業務延長 烏庁 保セ ■特定健診・がん検診(完全予約制) 保セ</p>	<p>23 仏滅</p> <p>◎2歳児相談 保セ ◎3歳児健診 保セ</p>	<p>24 大安</p> <p>◎おはなし会 南図</p>
<p>25 赤口</p> <p>近藤クリニック</p>	<p>26 先勝</p> <p>◎2歳6か月児相談 保セ ◎1歳6か月児健診 保セ</p>	<p>27 友引</p> <p>◎1歳児相談 保セ ◎4か月・8か月児健診 保セ ●南那須ゲートボール協会夏季大会(南那須運動場)</p> <p>◆6月分上下水道料金口座振替日</p>	<p>28 先負</p> <p>▼行政相談 烏庁</p>	<p>29 仏滅</p> <p>窓口業務延長 烏庁 保セ</p>	<p>30 大安</p> <p>■特定健診・がん検診(完全予約制) 烏公</p> <p>◆6月分上下水道料金納入期限 ◆下水道受益者負担金第1期納入期限 ◆市県民税第1期納期限・口座振替日</p>	

略称 烏庁…烏山庁舎 南庁…南那須庁舎 保セ…保健福祉センター
烏公…烏山公民館 南那公…南那須公民館 緑運…緑地運動公園 烏図…烏山図書館 南図…南那須図書館

- 窓口延長業務は、烏山庁舎(市民課・会計課・税務課)保健福祉センター(健康福祉課・こども課)で、毎週木曜日(祝日・振替休日・年末年始を除く)の午後5時15分から7時までに行っています。
※取り扱い業務は表紙裏の「暮らしのインデックス」をご確認ください。
- 広報カレンダーに掲載している行事については、毎月1・15日に発行する「広報お知らせ版」の行事予定表にも掲載します。
日程が変更になっている場合もありますので、ご確認をお願いします。



6月

日	月	火	水	木	金	土
				1	2	3
4	5	6	7	8	9	10
11	12	13	14	15	16	17
18	19	20	21	22	23	24
25	26	27	28	29	30	

7

JULY

2023 / 令和5年

8月

日	月	火	水	木	金	土
		1	2	3	4	5
6	7	8	9	10	11	12
13	14	15	16	17	18	19
20	21	22	23	24	25	26
27	28	29	30	31		

日	月	火	水	木	金	土
 <p>祝・JR烏山線開業100年!</p> <p>やまどんの“からせん”こぼなし</p> <p>烏山駅舎は、山あげ祭の山があがる様子をモチーフにしたデザインになっているどん。また、烏山駅の発車予告メロディは、山あげ祭の定番曲「新囃子」だどん。烏山駅で「山あげ祭のまち」を感じてみようどん。</p> 				<p>1 赤口</p> <p>◎おはなし会 </p>		
<p>2 先勝</p> <p>●消防団夏季点検 </p> <p> 上野医院</p>	<p>3 友引</p>	<p>4 先負</p>	<p>5 仏滅</p> <p>▼心配ごと相談 </p>	<p>6 大安</p> <p>窓口業務延長  </p>	<p>7 赤口</p> <p>■特定健診・がん検診(完全予約制) </p>	<p>8 先勝</p> <p>◎おたのしみ会 </p>
<p>9 友引</p> <p> 塩谷医院</p>	<p>10 先負</p>	<p>11 仏滅</p>	<p>12 大安</p> <p>・夏の交通安全県民総ぐるみ運動(~7/14)</p> <p>◎あかちゃんタイム </p>	<p>13 赤口</p> <p>窓口業務延長  </p>	<p>14 先勝</p>	<p>15 友引</p> <p>◎おたのしみ会 </p>
<p>16 先負</p> <p> 佐藤医院</p>	<p>17 仏滅</p> <p>🌊海の日</p> <p> 林田医院</p>	<p>18 赤口</p> <p>◆6月分上下水道料金再振替日</p>	<p>19 先勝</p> <p>◎あかちゃんタイム </p> <p>●市シルバースポーツ大会 </p> <p>▼心配ごと相談 </p>	<p>20 友引</p> <p>窓口業務延長  </p> <p>◎1学期終業式(小・中学校)</p> <p>◎1学期終業式(つくし幼稚園・烏山みどり幼稚園・烏山聖マリア幼稚園)</p> <p>●市シルバースポーツ大会(予備日) </p>	<p>21 先負</p> <p>◎小・中学校夏季休業(~8/27)</p> <p>●山あげ祭</p>	<p>22 仏滅</p> <p>◎おはなし会 </p> <p>●山あげ祭</p>
<p>23 大安</p> <p>●山あげ祭</p> <p> 七合診療所</p>	<p>24 赤口</p> <p>◎1歳児相談 </p> <p>◎4か月・8か月児健診 </p>	<p>25 先勝</p> <p>◎1歳6か月児健診 </p> <p>●南那須ゲートボール協会大会(南那須運動場)</p>	<p>26 友引</p> <p>▼行政相談 </p>	<p>27 先負</p> <p>窓口業務延長  </p>	<p>28 仏滅</p> <p>◎2歳児相談 </p> <p>◎3歳児健診 </p>	<p>29 大安</p>
<p>30 赤口</p> <p> 白寄医院</p>	<p>31 先勝</p> <p>◆固定資産税第2期・国民健康保険税第1期・介護保険料第1期・後期高齢者医療保険料第1期納期限・口座振替日</p>	<p>略称 …烏山庁舎 …南那須庁舎 …保健福祉センター</p> <p>…烏山公民館 …南那須公民館 …緑地運動公園 …烏山図書館 …南那須図書館</p> <ul style="list-style-type: none"> ●窓口延長業務は、烏山庁舎(市民課・会計課・税務課)保健福祉センター(健康福祉課・こども課)で、毎週木曜日(祝日・振替休日・年末年始を除く)の午後5時15分から7時まで行っています。※取り扱い業務は表紙裏の「暮らしのインデックス」をご確認ください。 ●広報カレンダーに掲載している行事については、毎月1・15日に発行する「広報お知らせ版」の行事予定表にも掲載します。日程が変更になっている場合もありますので、ご確認をお願いします。 				

7月

日	月	火	水	木	金	土
						1
2	3	4	5	6	7	8
9	10	11	12	13	14	15
16	17	18	19	20	21	22
23	24	25	26	27	28	29
30	31					

8

AUGUST

2023 / 令和5年

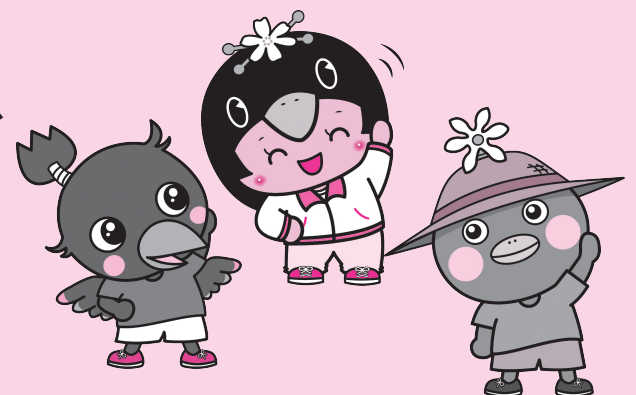
9月

日	月	火	水	木	金	土
						1 2
3	4	5	6	7	8	9
10	11	12	13	14	15	16
17	18	19	20	21	22	23
24	25	26	27	28	29	30

日	月	火	水	木	金	土
 <p>祝・JR烏山線開業100年!</p> <p>やまどんの“からせん”こぼなし 1979(昭和54)年、空前のアニメブームの中、ミステリー列車「銀河鉄道999号」が運行され、最終到着駅の「アンドロメダステーション」に烏山駅が選ばれたとどん。当時の烏山駅は多くの人で賑わったとどん。</p> 		<p>1 友引</p> <p>■特定健診・がん検診(完全予約制・女性の日) 保セ</p>	<p>2 先負</p> <p>▼心配ごと相談 烏公</p>	<p>3 仏滅</p> <p>窓口業務延長 烏庁 保セ</p>	<p>4 大安</p>	<p>5 赤口</p> <p>◎おはなし会 烏図</p>
<p>6 先勝</p> <p>☒ 水沼医院</p>	<p>7 友引</p>	<p>8 先負</p>	<p>9 仏滅</p> <p>◎あかちゃんタイム 南図</p>	<p>10 大安</p> <p>窓口業務延長 烏庁 保セ</p>	<p>11 赤口</p> <p>☒ 山の日</p> <p>☒ 山野クリニック</p>	<p>12 先勝</p> <p>◎おたのしみ会 南図</p>
<p>13 友引</p> <p>☒ 高野病院</p>	<p>14 先負</p>	<p>15 仏滅</p>	<p>16 先勝</p> <p>◎あかちゃんタイム 烏図 ▼心配ごと相談 保セ</p>	<p>17 友引</p> <p>窓口業務延長 烏庁 保セ</p>	<p>18 先負</p>	<p>19 仏滅</p> <p>◎おたのしみ会 烏図</p>
<p>20 大安</p> <p>☒ 南那須青木医院</p>	<p>21 赤口</p>	<p>22 先勝</p>	<p>23 友引</p> <p>▼行政相談 烏庁</p>	<p>24 先負</p> <p>窓口業務延長 烏庁 保セ</p>	<p>25 仏滅</p> <p>◎2歳児相談 保セ ◎3歳児健診 保セ</p>	<p>26 大安</p> <p>◎おはなし会 南図 ●森田の獅子舞</p>
<p>27 赤口</p> <p>●下境佐々良獅子舞</p> <p>☒ 阿久津クリニック</p>	<p>28 先勝</p> <p>◎2学期始業式(小・中学校) ◎2歳6か月児相談 保セ ◎1歳6か月児健診 保セ</p> <p>◆8月分上下水道料金口座振替日</p>	<p>29 友引</p> <p>◎1歳児相談 保セ ◎4か月・8か月児健診 保セ</p>	<p>30 先負</p>	<p>31 仏滅</p> <p>窓口業務延長 烏庁 保セ</p> <p>◆8月分上下水道料金納入期限 ◆下水道受益者負担金第2期納入期限 ◆市県民税第2期国民健康保険税第2期介護保険料第2期後期高齢者医療保険料第2期納期限口座振替日</p>		

略称 烏庁…烏山庁舎 南庁…南那須庁舎 保セ…保健福祉センター
烏公…烏山公民館 南公…南那須公民館 緑運…緑地運動公園 烏図…烏山図書館 南図…南那須図書館

- 窓口延長業務は、烏山庁舎(市民課・会計課・税務課)保健福祉センター(健康福祉課・こども課)で、毎週木曜日(祝日・振替休日・年末年始を除く)の午後5時15分から7時まで行っています。
※取り扱い業務は表紙裏の「暮らしのインデックス」をご確認ください。
- 広報カレンダーに掲載している行事については、毎月1・15日に発行する「広報お知らせ版」の行事予定表にも掲載します。
日程が変更になっている場合もありますので、ご確認をお願いします。



8月

日	月	火	水	木	金	土
		1	2	3	4	5
6	7	8	9	10	11	12
13	14	15	16	17	18	19
20	21	22	23	24	25	26
27	28	29	30	31		

9

SEPTEMBER

2023 / 令和5年

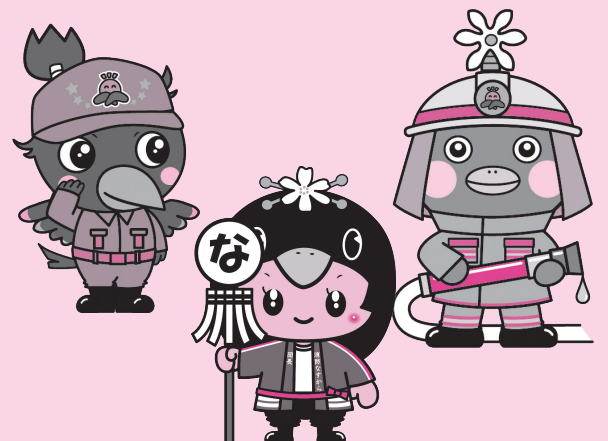
10月

日	月	火	水	木	金	土
1	2	3	4	5	6	7
8	9	10	11	12	13	14
15	16	17	18	19	20	21
22	23	24	25	26	27	28
29	30	31				

日	月	火	水	木	金	土
 <p>祝・JR烏山線開業100年!</p> <p>やまどんの“からせん”こぼなし</p> <p>1975（昭和50）年、北海道の『愛国〜幸福』切符で始まった切符ブームの最中、「大金を持って宝を積む」と縁起を担ぎ、『宝積寺〜大金』間の切符が飛ぶように売れたどん。</p> 		 <p>・上旬 市議会9月定例会</p>			<p>1 大安</p> <p>◎2学期始業式(つくし幼稚園・烏山みどり幼稚園・烏山聖マリア幼稚園)</p>	<p>2 赤口</p> <p>◎おはなし会 烏図</p>
<p>3 先勝</p> <p>●塙の天祭</p>	<p>4 友引</p>	<p>5 先負</p> <p>■特定健診がん検診(完全予約制) 保セ</p>	<p>6 仏滅</p> <p>▼心配ごと相談 烏公</p>	<p>7 大安</p> <p>窓口業務延長 烏庁 保セ</p>	<p>8 赤口</p>	<p>9 先勝</p> <p>◎おたのしみ会 南図</p>
						
<p>10 友引</p>	<p>11 先負</p>	<p>12 仏滅</p> <p>●南那須ゲートボール協会さわやかゲートボール大会(南那須運動場)</p>	<p>13 大安</p> <p>◎あかちゃんタイム 南図</p>	<p>14 赤口</p> <p>窓口業務延長 烏庁 保セ</p>	<p>15 友引</p>	<p>16 先負</p> <p>◎おたのしみ会 烏図</p>
					<p>◆8月分上下水道料金再振替日</p>	
<p>17 仏滅</p>	<p>18 大安</p> <p>🍁敬老の日</p> <p>●宮原八幡宮太々神楽</p>	<p>19 赤口</p> <p>●南那須グラウンドゴルフ協会第110回大会 緑運</p>	<p>20 先勝</p> <p>◎あかちゃんタイム 烏図</p> <p>■特定健診がん検診(完全予約制) 烏公</p> <p>▼心配ごと相談 保セ</p>	<p>21 友引</p> <p>窓口業務延長 烏庁 保セ</p> <p>・秋の交通安全県民総ぐるみ運動(~9/30)</p> <p>◎4か月・8か月児健診 保セ</p>	<p>22 先負</p> <p>◎2歳6か月児相談 保セ</p> <p>◎1歳6か月児健診 保セ</p>	<p>23 仏滅</p> <p>🍁秋分の日</p> <p>◎おはなし会 南図</p>
						
<p>24 大安</p>	<p>25 赤口</p>	<p>26 先勝</p>	<p>27 友引</p> <p>▼行政相談 烏庁</p>	<p>28 先負</p> <p>窓口業務延長 烏庁 保セ</p>	<p>29 仏滅</p>	<p>30 大安</p> <p>◎運動会(つくし幼稚園・すくすく保育園・にこにこ保育園)</p>
						

略称 烏庁…烏山庁舎 南庁…南那須庁舎 保セ…保健福祉センター
 烏公…烏山公民館 南那公…南那須公民館 緑運…緑地運動公園 烏図…烏山図書館 南図…南那須図書館

- 窓口延長業務は、烏山庁舎(市民課・会計課・税務課)保健福祉センター(健康福祉課・こども課)で、毎週木曜日(祝日・振替休日・年末年始を除く)の午後5時15分から7時まで行っています。
 ※取り扱い業務は表紙裏の「暮らしのインデックス」をご確認ください。
- 広報カレンダーに掲載している行事については、毎月1・15日に発行する「広報お知らせ版」の行事予定表にも掲載します。
 日程が変更になっている場合もありますので、ご確認をお願いします。



9月

日	月	火	水	木	金	土
					1	2
3	4	5	6	7	8	9
10	11	12	13	14	15	16
17	18	19	20	21	22	23
24	25	26	27	28	29	30

10 OCTOBER

11月

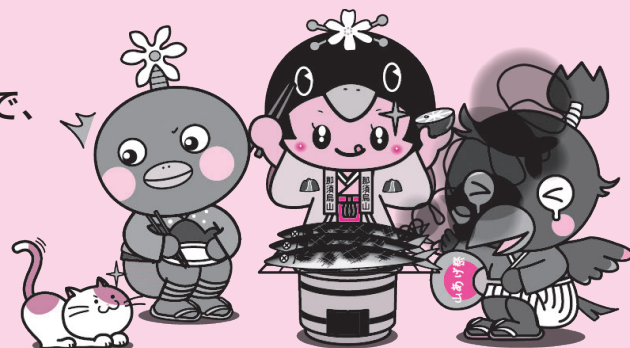
日	月	火	水	木	金	土
			1	2	3	4
5	6	7	8	9	10	11
12	13	14	15	16	17	18
19	20	21	22	23	24	25
26	27	28	29	30		

2023 / 令和5年

日	月	火	水	木	金	土
<p>1 赤口</p> <p>■特定健診・がん検診(完全予約制) 保セ</p> <p>上野医院</p>	<p>2 先勝</p> <p>◆国民健康保険税第3期・介護保険料第3期・後期高齢者医療保険料第3期納期限・口座振替日</p> <p>佐藤医院</p>	<p>3 友引</p> <p>●南那須ゲートボール協会大会(南那須運動場)</p>	<p>4 先負</p> <p>■特定健診・がん検診(完全予約制) 保セ</p> <p>▼心配ごと相談 烏公</p>	<p>5 仏滅</p> <p>窓口業務延長 烏庁 保セ</p>	<p>6 大安</p> <p>■特定健診・がん検診(完全予約制) 烏公</p>	<p>7 赤口</p> <p>◎烏山小学校創立150周年記念式典・パレード(烏山小)</p> <p>◎おはなし会 烏図</p> <p>●ジオパーク構想教室「ジオパークについて知る」 南那公</p>
<p>8 先勝</p> <p>●熊田太々神楽</p> <p>塩谷医院</p>	<p>9 友引</p> <p>🎌スポーツの日</p> <p>佐藤医院</p>	<p>10 先負</p> <p>◎運動会(あいのわ保育園)</p>	<p>11 仏滅</p> <p>◎あかちゃんタイム 南図</p>	<p>12 大安</p> <p>窓口業務延長 烏庁 保セ</p>	<p>13 赤口</p> <p>■特定健診・がん検診(完全予約制) 烏公</p> <p>●市戦没者追悼式 南那公</p>	<p>14 先勝</p> <p>◎運動会(烏山聖マリア幼稚園・烏山保育園)</p> <p>◎おたのしみ会 南図</p>
<p>15 先負</p> <p>●興野ささら獅子舞</p> <p>七合診療所</p>	<p>16 仏滅</p>	<p>17 大安</p> <p>●市いきいきクラブレクリエーション大会 緑運</p>	<p>18 赤口</p> <p>◎あかちゃんタイム 烏図</p> <p>■特定健診・がん検診(完全予約制・女性の日) 烏公</p> <p>▼心配ごと相談 保セ</p>	<p>19 先勝</p> <p>窓口業務延長 烏庁 保セ</p>	<p>20 友引</p>	<p>21 先負</p> <p>◎おたのしみ会 烏図</p>
<p>22 仏滅</p>	<p>23 大安</p>	<p>24 赤口</p> <p>◎1歳児相談 保セ</p> <p>◎4か月・8か月児健診 保セ</p> <p>林田医院</p>	<p>25 先勝</p> <p>◎2歳6か月児相談 保セ</p> <p>▼行政相談 烏庁</p>	<p>26 友引</p> <p>窓口業務延長 烏庁 保セ</p>	<p>27 先負</p> <p>◎2歳児相談 保セ</p> <p>◎3歳児健診 保セ</p> <p>◆10月分上下水道料金口座振替日</p>	<p>28 仏滅</p> <p>◎おはなし会 南図</p>
<p>29 大安</p> <p>白寄医院</p>	<p>30 赤口</p>	<p>31 先勝</p> <p>●南那須ゲートボール協会大会 秋季大会(南那須運動場)</p> <p>◆10月分上下水道料金納入期限</p> <p>◆固定資産税第3期・国民健康保険税第4期・介護保険料第4期・後期高齢者医療保険料第4期納期限・口座振替日</p>	<p>・中旬 なすから健康ウォーキング</p> <p>・中旬 運動会(烏山みどり幼稚園)</p> <p>・下旬 市文化祭</p>		<p>祝・JR烏山線開業100年!</p> <p>やまどんの「からせん」こぼなし</p> <p>1968(昭和43)年、赤字に悩む国鉄は、烏山線を含む赤字ローカル線の廃止検討を表明したどん。地域住民等は烏山線廃止反対運動を展開し、廃止が話題となった翌年は乗車人員が28万4481人という、烏山線利用状況のピークとなったどん。</p>	

略称 烏庁…烏山庁舎 南庁…南那須庁舎 保セ…保健福祉センター
 烏公…烏山公民館 南那公…南那須公民館 緑運…緑地運動公園 烏図…烏山図書館 南図…南那須図書館

- 窓口延長業務は、烏山庁舎(市民課・会計課・税務課)保健福祉センター(健康福祉課・こども課)で、毎週木曜日(祝日・振替休日・年末年始を除く)の午後5時15分から7時まで行っています。
※取り扱い業務は表紙裏の「暮らしのインデックス」をご確認ください。
- 広報カレンダーに掲載している行事については、毎月1・15日に発行する「広報お知らせ版」の行事予定表にも掲載します。
日程が変更になっている場合もありますので、ご確認をお願いします。



10月

日	月	火	水	木	金	土
1	2	3	4	5	6	7
8	9	10	11	12	13	14
15	16	17	18	19	20	21
22	23	24	25	26	27	28
29	30	31				

11






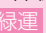


NOVEMBER

2023 / 令和5年

12月

日	月	火	水	木	金	土
					1	2
3	4	5	6	7	8	9
10	11	12	13	14	15	16
17	18	19	20	21	22	23
24	25	26	27	28	29	30
31						

日	月	火	水	木	金	土
 <p>祝・JR烏山線開業100年!</p> <p>やまどんの“からせん”こぼなし</p> <p>滝の上を烏山線が走り抜けるような光景が見られる龍門の滝。人気の撮影スポットでもあり、烏山線を撮影する観光客の姿も多く見られるどん。最寄りの滝駅は1954(昭和29)年に開業したどん。</p> 			<p>1 友引</p> <p>▼心配ごと相談 </p>	<p>2 先負</p> <p>窓口業務延長  </p> <p>■がん検診(完全予約制・婦人科検診のみ) </p>	<p>3 仏滅</p> <p>🎌文化の日</p> <p> 水沼医院</p>	<p>4 大安</p> <p>◎おはなし会 </p>
<p>5 赤口</p> <p>■特定健診がん検診(完全予約制) </p> <p>●消防団通常点検 </p> <p> 山野クリニック</p>	<p>6 先勝</p>	<p>7 友引</p> <p>●南那須グラウンドゴルフ協会第111回大会 </p>	<p>8 先負</p> <p>◎あかちゃんタイム </p>	<p>9 仏滅</p> <p>窓口業務延長  </p> <p>・秋季全国火災予防運動(~11/15)</p>	<p>10 大安</p>	<p>11 赤口</p> <p>◎おたのしみ会 </p>
<p>12 先勝</p>	<p>13 仏滅</p> <p>■特定健診がん検診(完全予約制) </p>	<p>14 大安</p> <p>●南那須いきいきクラブ第56回ペタンク大会(南那須運動場)</p>	<p>15 赤口</p> <p>◎あかちゃんタイム </p> <p>▼心配ごと相談 </p> <p>◆10月分上下水道料金再振替日</p>	<p>16 先勝</p> <p>窓口業務延長  </p>	<p>17 友引</p>	<p>18 先負</p> <p>◎おたのしみ会 </p>
<p>19 仏滅</p>	<p>20 大安</p> <p>◎2歳6か月児相談 </p> <p>◎1歳6か月児健診 </p>	<p>21 赤口</p> <p>◎1歳児相談 </p> <p>◎4か月・8か月児健診 </p>	<p>22 先勝</p> <p>▼行政相談 </p>	<p>23 友引</p> <p>🎌勤労感謝の日</p>	<p>24 先負</p> <p>◎2歳児相談 </p>	<p>25 仏滅</p> <p>◎おはなし会 </p>
<p> 南那須青木医院</p>				<p> 阿久津クリニック</p>		
<p>26 大安</p>	<p>27 赤口</p> <p>■特定健診がん検診(完全予約制) </p>	<p>28 先勝</p>	<p>29 友引</p>	<p>30 先負</p> <p>窓口業務延長  </p> <p>◆下水道受益者負担金第3期納入期限</p> <p>◆市県民税第3期・国民健康保険税第5期・介護保険料第5期・後期高齢者医療保険料第5期納期限・口座振替日</p>		
<p> 飯塚医院</p>						

略称  烏山庁舎  南那須庁舎  保健福祉センター
 烏山公民館  南那須公民館  緑地運動公園  烏山図書館  南那須図書館

- 窓口延長業務は、烏山庁舎(市民課・会計課・税務課)保健福祉センター(健康福祉課・こども課)で、毎週木曜日(祝日・振替休日・年末年始を除く)の午後5時15分から7時までに行っています。
※取り扱い業務は表紙裏の「暮らしのインデックス」をご確認ください。
- 広報カレンダーに掲載している行事については、毎月1・15日に発行する「広報お知らせ版」の行事予定表にも掲載します。
日程が変更になっている場合もありますので、ご確認をお願いします。



11月

日	月	火	水	木	金	土
			1	2	3	4
5	6	7	8	9	10	11
12	13	14	15	16	17	18
19	20	21	22	23	24	25
26	27	28	29	30		

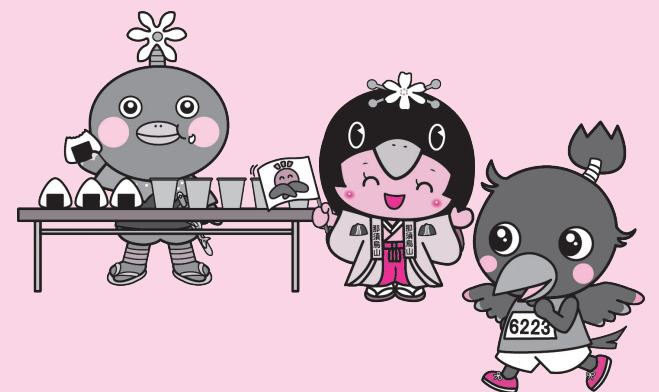
12 DECEMBER

1月

日	月	火	水	木	金	土
	1	2	3	4	5	6
7	8	9	10	11	12	13
14	15	16	17	18	19	20
21	22	23	24	25	26	27
28	29	30	31			

2023 / 令和5年

日	月	火	水	木	金	土
 <p>祝・JR烏山線開業100年!</p> <p>やまどんの“からせん”こぼなし 車両コラム【EV-E301系電車】 走行用のリチウムイオン電池を搭載し、架線の無い烏山線区間を運行するどん。愛称のアクムは、蓄電池を示す英語「アクムレーター (accumulator)」から採られていて、車両に1,760個もの電池が搭載されているどん。</p>		 <p>・上旬 市議会12月定例会</p>			<p>1 仏滅</p>	<p>2 大安 ◎おはなし会 烏図</p>
<p>3 赤口 ●那須烏山マラソン大会</p> <p>烏山台病院</p>	<p>4 先勝</p>	<p>5 友引</p>	<p>6 先負 ▼心配ごと相談 烏公</p>	<p>7 仏滅 窓口業務延長 烏庁 保セ</p>	<p>8 大安</p>	<p>9 赤口 ◎おたのしみ会 南図 ■特定健診・がん検診(完全予約制) 保セ</p>
<p>10 先勝 熊田診療所</p>	<p>11 友引 ・年末の交通安全県民総ぐるみ運動(~12/31)</p>	<p>12 先負</p>	<p>13 大安 ◎あかちゃんタイム 南図</p>	<p>14 赤口 窓口業務延長 烏庁 保セ</p>	<p>15 先勝</p>	<p>16 友引 ◎おたのしみ会 烏図</p>
<p>17 先負 坂本クリニック</p>	<p>18 仏滅</p>	<p>19 大安 ◎2歳6か月児相談 保セ ◎1歳6か月児健診 保セ</p>	<p>20 赤口 ◎あかちゃんタイム 烏図 ▼心配ごと相談 保セ</p>	<p>21 先勝 窓口業務延長 烏庁 保セ ◎1歳児相談 保セ ◎4か月・8か月児健診 保セ</p>	<p>22 友引 ◎2学期終業式(烏山聖マリア幼稚園) ◎2歳児相談 保セ ◎3歳児健診 保セ</p>	<p>23 先負 ◎おはなし会 南図</p>
<p>24 仏滅 近藤クリニック</p>	<p>25 大安 ◎2学期終業式(小・中学校) ◎2学期終業式(つくし幼稚園・烏山みどり幼稚園)</p>	<p>26 赤口 ◎小・中学校冬季休業(~1/7)</p>	<p>27 先勝 ▼行政相談 烏庁</p> <p>◆12月分上下水道料金口座振替日</p>	<p>28 友引 窓口業務延長 烏庁 保セ</p> <p>◆固定資産税第4期・国民健康保険税第6期・介護保険料第6期・後期高齢者医療保険料第6期納期限・口座振替日</p>	<p>29 先負 ●デマンド交通運休(~1/3)</p>	<p>30 仏滅 佐野医院</p>
<p>31 大安 ◆12月分上下水道料金納入期限 上野医院</p>	<p>略称 烏庁…烏山庁舎 南庁…南那須庁舎 保セ…保健福祉センター 烏公…烏山公民館 南那公…南那須公民館 緑運…緑地運動公園 烏図…烏山図書館 南図…南那須図書館</p> <ul style="list-style-type: none"> ●窓口延長業務は、烏山庁舎(市民課・会計課・税務課)保健福祉センター(健康福祉課・こども課)で、毎週木曜日(祝日・振替休日・年末年始を除く)の午後5時15分から7時まで行っています。 ※取り扱い業務は表紙裏の「暮らしのインデックス」をご確認ください。 ●広報カレンダーに掲載している行事については、毎月1・15日に発行する「広報お知らせ版」の行事予定表にも掲載します。日程が変更になっている場合もありますので、ご確認をお願いします。 					



12月

日	月	火	水	木	金	土
					1	2
3	4	5	6	7	8	9
10	11	12	13	14	15	16
17	18	19	20	21	22	23
24	25	26	27	28	29	30
31						

1

JANUARY

2024 / 令和6年

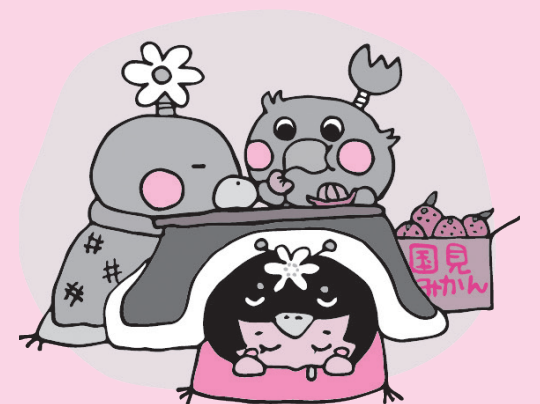
2月

日	月	火	水	木	金	土
				1	2	3
4	5	6	7	8	9	10
11	12	13	14	15	16	17
18	19	20	21	22	23	24
25	26	27	28	29		

日	月	火	水	木	金	土
	1 赤口 ☞ 元日 ● 市営バス運休 ☞ 塩谷医院	2 先勝 ☞ 佐藤医院	3 友引 ☞ 七合診療所	4 先負 窓口業務延長 烏庁 保セ	5 仏滅	6 大安 ◎おはなし会 烏図
7 赤口 ●市はたちを祝う会 ☞ 林田医院	8 先勝 ☞ 成人の日 ☞ 白寄医院	9 友引 ◎3学期始業式(小・中学校) ◎3学期始業式(つくし幼稚園・烏山みどり幼稚園・烏山聖マリア幼稚園)	10 先負 ◎あかちゃんタイム 南図	11 赤口 窓口業務延長 烏庁 保セ	12 先勝	13 友引 ◎おたのしみ会 南図
14 先負 ●市駅伝競走大会 ☞ 水沼医院	15 仏滅 ◆12月分上下水道料金再振替日	16 大安	17 赤口 ◎あかちゃんタイム 烏図 ▼心配ごと相談 保セ	18 先勝 窓口業務延長 烏庁 保セ	19 友引	20 先負 ◎おたのしみ会 烏図
21 仏滅 ☞ 山野クリニック	22 大安	23 赤口 ◎2歳6か月児相談 保セ ◎1歳6か月児健診 保セ	24 先勝 ▼行政相談 烏庁	25 友引 窓口業務延長 烏庁 保セ ◎1歳児相談 保セ ◎4か月・8か月児健診 保セ	26 先負 文化財防火デー ◎2歳児相談 保セ	27 仏滅 ◎おはなし会 南図
28 大安 ☞ 高野病院	29 赤口	30 先勝	31 友引 ◆市県民税第4期・国民健康保険税第7期・介護保険料第7期・後期高齢者医療保険料第7期納期限・口座振替日	 <p>祝・JR烏山線開業100年!</p> <p>やまどんの「からせん」こぼなし</p> <p>車両コラム【キハ10形気動車】 国鉄が1953(昭和28)年に開発したディーゼル車だどん。1957(昭和32)年に宇都宮営業所へ配置され、高度経済成長期に烏山線を走行し、地域の発展に寄与したどん。1979(昭和54)年に引退し、キハ40形気動車へバトンタッチしたどん。</p> 		

略称 烏庁…烏山庁舎 南庁…南那須庁舎 保セ…保健福祉センター
 烏公…烏山公民館 南那公…南那須公民館 緑運…緑地運動公園 烏図…烏山図書館 南図…南那須図書館

- 窓口延長業務は、烏山庁舎(市民課・会計課・税務課)保健福祉センター(健康福祉課・こども課)で、毎週木曜日(祝日・振替休日・年末年始を除く)の午後5時15分から7時まで行っています。
※ 取り扱い業務は表紙裏の「暮らしのインデックス」をご確認ください。
- 広報カレンダーに掲載している行事については、毎月1・15日に発行する「広報お知らせ版」の行事予定表にも掲載します。
日程が変更になっている場合もありますので、ご確認をお願いします。



1月

日	月	火	水	木	金	土
	1	2	3	4	5	6
7	8	9	10	11	12	13
14	15	16	17	18	19	20
21	22	23	24	25	26	27
28	29	30	31			

2

FEBRUARY

2024 / 令和6年

3月

日	月	火	水	木	金	土
					1	2
3	4	5	6	7	8	9
10	11	12	13	14	15	16
17	18	19	20	21	22	23
24	25	26	27	28	29	30
31						

日	月	火	水	木	金	土
 <p>祝・JR烏山線開業100年!</p> <p>やまどんの“からせん”こぼなし</p> <p>車両コラム【キハ40形気動車】 国鉄が昭和50年代に製造したディーゼル車だどん。1979（昭和54）年から2017（平成29）年までの長きにわたり烏山線を走行し、天井の扇風機や開閉式の窓がなつかしい車両は、2017（平成29）年に引退し、国内初の蓄電池駆動電車「ACCUM（アキュム）」へバトンタッチしたどん。</p> 				1 先負 窓口業務延長 烏庁 保セ	2 仏滅	3 大安 ◎おはなし会 烏図
4 赤口	5 先勝	6 友引 ●南那須ゲートボール協会冬季大会(南那須運動場)	7 先負 ▼心配ごと相談 烏公	8 仏滅 窓口業務延長 烏庁 保セ	9 大安	10 先勝 ◎おたのしみ会 南図
☒ 南那須青木医院						
11 友引 ☒ 建国記念の日	12 先負 ☒ 振替休日	13 仏滅	14 大安 ◎あかちゃんタイム 南図	15 赤口 窓口業務延長 烏庁 保セ	16 先勝 ●確定申告(~3/15)	17 友引 ◎おたのしみ会 烏図
☒ 阿久津クリニック	☒ 飯塚医院					
18 先負	19 仏滅 ◎2歳6か月児相談 保セ ◎1歳6か月児健診 保セ	20 大安 ・ここを元気にする週間(~26日) ◎2歳児相談 保セ ◎3歳児健診 保セ ●南那須いきいきクラブ芸能大会 南那公	21 赤口 ◎あかちゃんタイム 烏図 ●市新春グラウンド・ゴルフ交流大会 緑運 ▼心配ごと相談 保セ	22 先勝 窓口業務延長 烏庁 保セ ・ここを元気にする日 ◎1歳児相談 保セ ◎4か月・8か月児健診 保セ	23 友引 ☒ 天皇誕生日	24 先負 ◎おはなし会 南図
☒ 烏山台病院					☒ 熊田診療所	
25 仏滅	26 大安	27 赤口	28 先勝 ▼行政相談 烏庁	29 友引 窓口業務延長 烏庁 保セ ◆2月分上下水道料金納入期限 ◆下水道受益者負担金第4期納入期限 ◆国民健康保険税第8期介護保険料第8期・後期高齢者医療保険料第8期納期限・口座振替日		
☒ 坂本クリニック		◆2月分上下水道料金口座振替日				

略称 烏庁…烏山庁舎 南庁…南那須庁舎 保セ…保健福祉センター
烏公…烏山公民館 南那公…南那須公民館 緑運…緑地運動公園 烏図…烏山図書館 南図…南那須図書館

- 窓口延長業務は、烏山庁舎(市民課・会計課・税務課)保健福祉センター(健康福祉課・こども課)で、毎週木曜日(祝日・振替休日・年末年始を除く)の午後5時15分から7時まで行っています。
※取り扱い業務は表紙裏の「暮らしのインデックス」をご確認ください。
- 広報カレンダーに掲載している行事については、毎月1・15日に発行する「広報お知らせ版」の行事予定表にも掲載します。
日程が変更になっている場合もありますので、ご確認をお願いします。



2月

日	月	火	水	木	金	土
				1	2	3
4	5	6	7	8	9	10
11	12	13	14	15	16	17
18	19	20	21	22	23	24
25	26	27	28	29		

3

MARCH







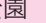

2024 / 令和6年

4月

日	月	火	水	木	金	土
	1	2	3	4	5	6
7	8	9	10	11	12	13
14	15	16	17	18	19	20
21	22	23	24	25	26	27
28	29	30				

日	月	火	水	木	金	土
 <p>祝・JR烏山線開業100年!</p> <p>やまどんの“からせん”こぼなし</p> <p>2014（平成26）年3月15日、国内初となる蓄電池を搭載したEV-E 301系、通称「ACCUM（アキュム）」が導入された。車の利用に比べ排気量の少ない烏山線の利用はエコにも繋がっている。</p> 		 <p>・上旬 市議会3月定例会</p>			<p>1 先負</p> <p>・春季全国火災予防運動（～3/7）</p>	<p>2 仏滅</p> <p>◎おはなし会  烏図</p> <p>●ジオパーク構想教室「栃木県内にみられるサクラ類について」  烏公</p>
3 大安	4 赤口	5 先勝	6 友引 ▼心配ごと相談  烏公	7 先負 窓口業務延長  烏庁  保セ	8 仏滅	9 大安 ◎おたのしみ会  南図
 近藤クリニック						
10 友引	11 先負 ◎中学校卒業式	12 仏滅 ●南那須グラウンド・ゴルフ協会第112回大会  緑連	13 大安 ◎あかちゃんタイム  南図	14 赤口 窓口業務延長  烏庁  保セ	15 先勝 ◎卒園式（烏山みどり幼稚園）	16 友引 ◎卒園式（烏山聖マリア幼稚園） ◎おたのしみ会  烏図
 佐野医院					◆2月分上下水道料金再振替日	
17 先負	18 仏滅 ◎小学校卒業式 ◎2歳6か月児相談  保セ ◎1歳6か月児健診  保セ	19 大安 ◎卒園式（つくし幼稚園・あいのわ保育園） ◎1歳児相談  保セ ◎4か月・8か月児健診  保セ	20 赤口 🌸春分の日 ◎あかちゃんタイム  烏図	21 先勝 窓口業務延長  烏庁  保セ	22 友引 ◎修了式（小・中学校） ◎卒園式（すくすく保育園・こここ保育園） ◎修了式（つくし幼稚園・烏山みどり幼稚園・烏山聖マリア幼稚園） ◎2歳児相談  保セ ◎3歳児健診  保セ	23 先負 ◎卒園式（ゆうゆうランド那須烏山園） ◎おはなし会  南図
 上野医院			 塩谷医院			
24 仏滅	25 大安 ◎小・中学校学年末始休業（～4/7） ◎卒業式（烏山保育園） ◎卒園式（キッズランドあさひ）	26 赤口	27 先勝 ▼行政相談  烏庁	28 友引 窓口業務延長  烏庁  保セ	29 先負	30 仏滅 ◎卒園式（みらいのKaze保育園）
 佐藤医院						

31 大安

略称  烏庁…烏山庁舎  南図…南那須庁舎  保セ…保健福祉センター
 烏公…烏山公民館  南那公…南那須公民館  緑連…緑地運動公園  烏図…烏山図書館  南図…南那須図書館

- 窓口延長業務は、烏山庁舎（市民課・会計課・税務課）保健福祉センター（健康福祉課・こども課）で、毎週木曜日（祝日・振替休日・年末年始を除く）の午後5時15分から7時まで行っています。
※取り扱い業務は表紙裏の「暮らしのインデックス」をご確認ください。
- 広報カレンダーに掲載している行事については、毎月1・15日に発行する「広報お知らせ版」の行事予定表にも掲載します。日程が変更になっている場合もありますので、ご確認をお願いします。

 七合診療所



テレホンガイド

機関名	所在地	電話番号
国出先機関等		
ハローワーク那須烏山	城東 4-18	82-2213
警察・消防・広域		
那須烏山警察署	初音 3-6	82-0110
上境駐在所	上境 226-8	82-3654
烏山駅前交番	南 2-920-8	84-0159
七合駐在所	谷浅見 1072-1	82-3656
江川駐在所	下川井 303-2	88-2720
田野倉駐在所	田野倉 170-5	88-2400
福岡駐在所	小倉 1179-2	88-7568
那須烏山消防署	神長 880-1	82-2009
テレホンサービス火災案内	大田原市中田原 868-12	0287-23-6119
南那須地区広域行政センター	大桶 872	83-0021
南那須地区保健衛生センター	大桶 444	83-1155
南那須地区斎場	那珂川町片平 1205	96-3689
健康・福祉		
那須烏山市社会福祉協議会本所	田野倉 85-1	88-7881
那須烏山市社会福祉協議会烏山支所	中央 2-17-13	83-8681
那須烏山市シルバー人材センター	岩子 6-1	88-7731
那須烏山市地域包括支援センターからすやま	南2-2-3コーポ矢板101	82-7272
那須烏山市地域包括支援センターみなみなす	田野倉 85-1	83-8760

市役所各課の電話番号は表紙裏の「暮らしのインデックス」をご覧ください。

機関名	所在地	電話番号
幼稚園・保育園		
つくし幼稚園	東原 50	88-2131
すくすく保育園	野上 703-1	82-2359
にこにこ保育園	岩子 152-1	88-5252
烏山保育園(私立)	中央 2-3-25	82-3372
認定こども園 烏山みどり幼稚園(私立)	金井 1-5-16	82-3089
認定こども園 烏山聖マリア幼稚園(私立)	南 1-9-19	82-3357
ゆうゆうランド那須烏山園(私立)	南大和久 473-24	83-8600
キッズランドあさひ(私立)	宮原 452	82-7333
こうのやま保育園(私立)	鴻野山 212-12	82-7800
あいのわ保育園(私立)	三箇 185-14	83-8092
みらいのkaze保育園(私立)	滝田 1772-1	82-7376
こそだて支援施設		
こども館	南 1-562-12	80-0281
子育て支援センターきらきら	岩子 152-1	88-5151
小・中学校・高等学校・特別支援学校		
江川小学校	下川井 1001	88-7817
荒川小学校	大金 135-1	88-2017
境小学校	上境 1404	82-2442
烏山小学校	愛宕台 2800	82-2049
七合小学校	谷浅見 910	82-2707
南那須中学校	大金 285	88-2021
烏山中学校	南 1-2810	82-2229
県立烏山高等学校	中央 3-9-8	83-2075
県立南那須特別支援学校	藤田 1181-152	88-7571

医院名	所在地	電話番号
医療機関		
那須烏山市		
阿久津クリニック	金井 2-1-6	83-2021
大野医院・クリニック	中央 3-8-4	84-3513
金井医院	南 2-9-16	83-1166
烏山台病院	滝田 1868-18	82-2739
近藤クリニック	野上 637-2	83-2250
佐野医院	中央 2-11-17	84-1616
滝田内科医院	金井 1-13-5	82-2544
七合診療所	中山 137-1	82-2781
那須南病院	中央 3-2-13	84-3911
水沼医院	金井 1-14-8	84-0001
山野クリニック	中央 2-4-3	84-3850
熊田診療所	熊田 555	88-2136
塩谷医院	田野倉 183	88-2055
林田医院	大金 212-4	88-2056
南那須青木医院	鴻野山 212-2	88-6211
那珂川町		
飯塚医院	馬頭 484-3	92-2034
坂本クリニック	北向田 187	92-1166
白寄医院	馬頭 464-1	92-2710
高野病院	馬頭 2068	92-2520
上野医院	小川 700	96-5151
佐藤医院	小川 2960-1	96-2841