

JR烏山線沿線 おすすめ サイクリングコース

このマップの掲載情報は、2017年12月現在のものです。*無断複製(コピー)、複製、転載を禁じます。*ご利用・お出かけの際にはお問合せの上、ご確認ください。
*施設に立ち寄る際は、路上への駐輪は避け、施設の駐輪スペースに駐輪しましょう。*移動時間は「からせん沿線コース」は15km/時、「高根沢⇨那須烏山 山岳コース」は25km/時で走った場合の目安です。

縁 路 からせんが大好きです。
JR烏山線×緑林プロジェクト

那須烏山市と高根沢町が協力し、JR烏山線沿線の様々な魅力を発信していくプロジェクトです。「からせん」が皆様の「縁」を結ぶ「路」となるよう、2市町の等身大のモノコトをお伝えしていきます。

HP <https://www.enro-karasen.jp/>
facebook <https://www.facebook.com/enrokarasen/>

JR烏山線沿線まちづくり推進協議会 検索

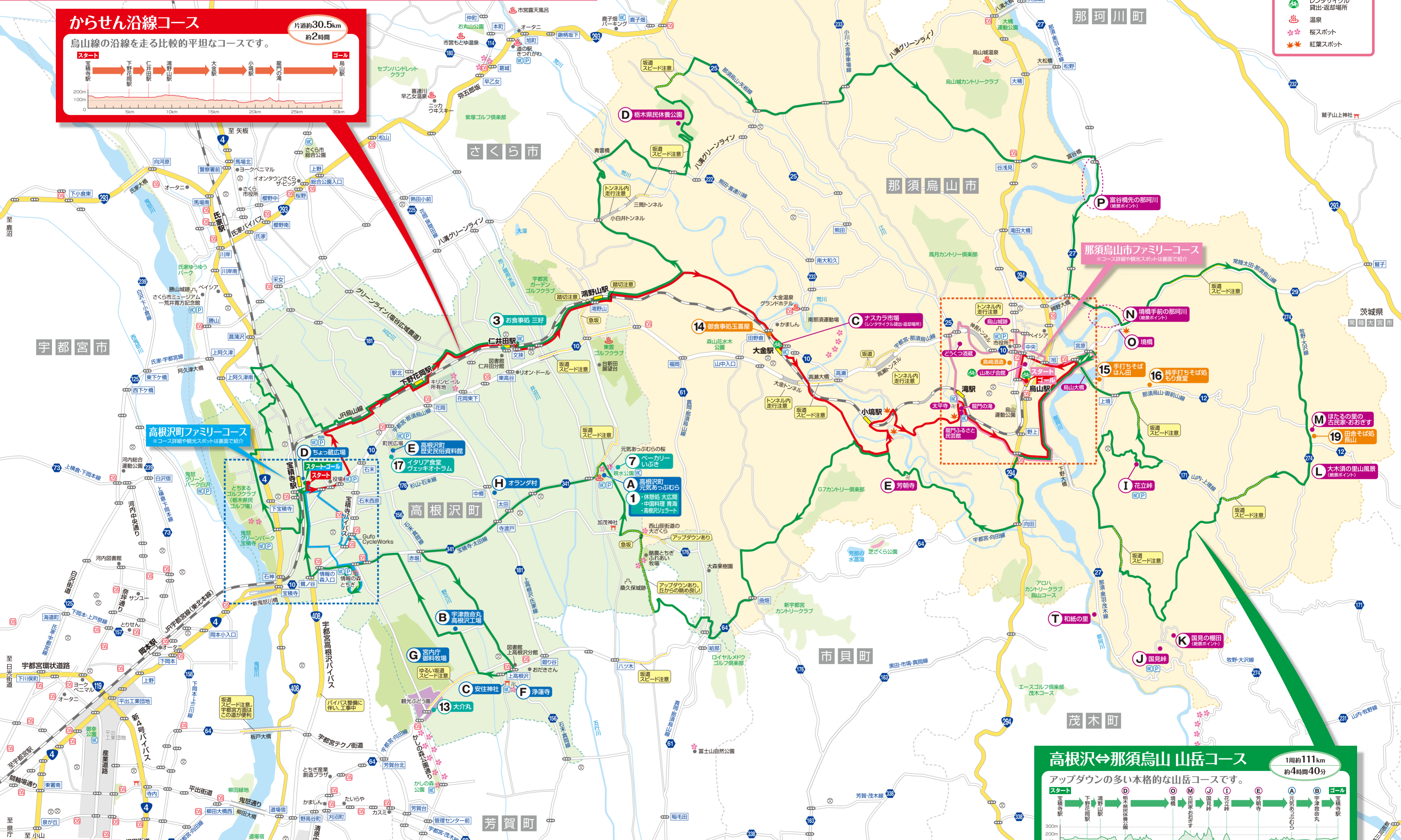
からせん沿線コース

烏山線の沿線を守る比較的平坦なコースです。

片道約30.5km
約2時間

スタート 宇都宮駅 → 下野花園駅 → 下野山駅 → 大谷駅 → 小島駅 → 高根沢駅 → ゴール 烏山駅

- 凡例**
- ①~⑩ 高根沢町の店舗、飲食店など
 - A~H 高根沢町の観光スポット
 - ①~⑩ 那須烏山市の店舗、飲食店など
 - A~T 那須烏山市の観光スポット
 - CS コンビニエンスストア
 - WC 公衆トイレ
 - P 駐車場
 - 🚲 レンタサイクル貸出・返却場所
 - ♨️ 温泉
 - 🌸 桜スポット
 - 🍷 紅葉スポット



高根沢⇨那須烏山 山岳コース

アップダウンの多い本格的な山岳コースです。

1周約111km
約4時間40分

スタート 宇都宮駅 → 下野花園駅 → 下野山駅 → D 高根沢町歴史民俗資料館 → E 高根沢町元気あつむら → F 浄蓮寺 → G 宮内守御料牧場 → H オランダ村 → I 花立峠 → J 国見峠 → K 国見の橋田 → L 大木須の里山風景 → M ほたるの里の古民家・おぼさず → N 境橋手前の那珂川 → O 境橋 → P 高谷橋先の那珂川 → Q 手打ちそばほん田 → R 手打ちそばもり食堂 → S ナスカラ市場 → T 和紙の里 → U 高根沢町元気あつむら → V 高根沢町歴史民俗資料館 → W 高根沢町元気あつむら → X 高根沢町歴史民俗資料館 → Y 高根沢町元気あつむら → Z 高根沢町歴史民俗資料館 → ゴール 宇都宮駅



ACCESS & INFORMATION 那須烏山市への交通のご案内

1 東京駅から宇都宮駅までJR東北新幹線約50分、宇都宮駅から宝積寺駅までJR宇都宮線約15分、宝積寺駅から烏山駅までJR烏山線約38分

2 北関東自動車道宇都宮上三川ICから国道4号などを經由して約22km / 東北自動車道宇都宮ICから国道119号・国道293号などを經由して約22km

3 タクシーは烏山駅、大金駅に常駐しています。烏山合同タクシー TEL 0287-82-2144 大金タクシー TEL 0287-88-2018

レンタルサイクル

レンタルサイクルで市内を観光しよう!

貸出場所

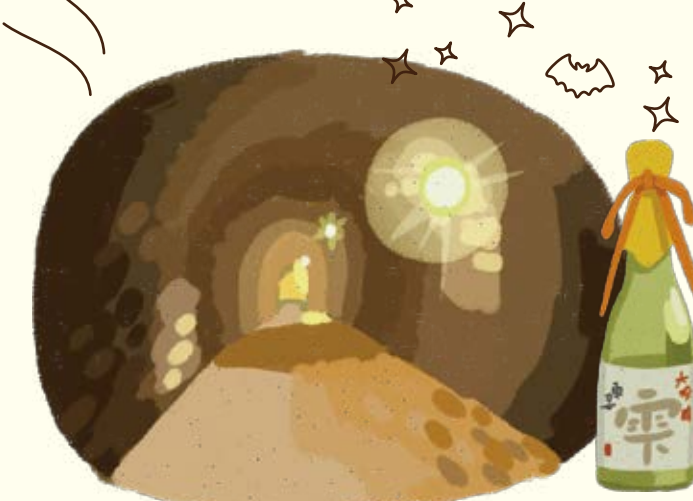
- 山あげ会館 駅周辺マップ ①
- 山あげそば(烏山駅前) 駅周辺マップ ⑩
- ナスカラ市場 マップ ③

※1日500円〜レンタルの際は身分証が必要となります。

那須烏山市 グルメ & スポット



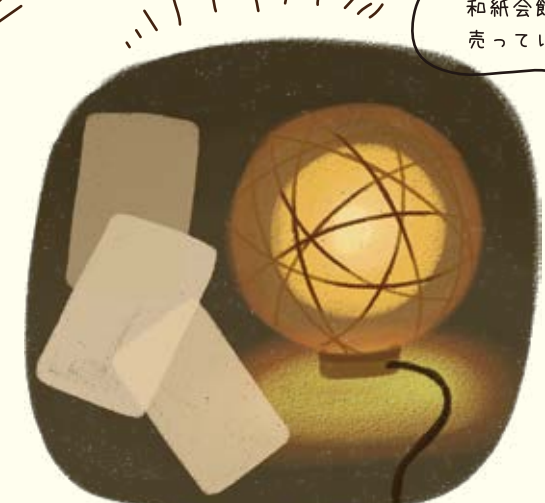
③ ナスカラ市場
観光案内のほか、米や地元産物、雑貨なども販売しております。ロードバイク用サイクルスタンドが完備され、ツーリングの拠点にも便利な場所です。



② 島崎酒造 とうくつ酒蔵
第二次世界大戦末期に戦軍の製造するために造られた岩場の洞窟が、日本酒を熟成させる貯蔵庫として使用されています。自分のボトルを洞窟で寝かせるオーナーズボトルのシステムもあります。



鮭モロ
那須烏山市名物のリアルだけどころとなくかわいい、鮭の形をした和菓子です。こだわりの鮭にちよびり塩味が効いて、おみやげにピッタリの一品です。



鳥山和紙雑貨
奈良時代から歴史をもつ鳥山和紙。鳥山和紙会館に入ると、さまざまなデザインの照明や色とりどりの小物が並び目を惹きます。



⑥ 境橋
関東でも数少ない清流と「選別土木遺産」に認定された境橋が絶景を作り出します。紅葉の季節は特に素晴らしい景観が楽しめます。



⑦ 龍門の滝
高さ約20m、幅約65mで落ちる中州まで下りることができず、マイナスイオンを全身に感じることができる、爽快なスポットです。



八溝そば
八溝山系で寒暖差によってそばの甘みが一層増すという「八溝そば」は香りが高く、一度食べたたらやみつきになるという代物。「挽きたて」「打ちたて」「茹でたて」「三たて」が基本。

那須烏山市グルメ提供店

- あきもと洋菓子店**
那須烏山市旭 1-4-13
TEL 0287-83-1968 月曜日(祝日の場合は営業)
- 手打ちそば 石川屋**
那須烏山市中央 1-14-22
TEL 0287-82-2363 日曜日
- えちごや丸山菓子店**
那須烏山市中央 2-12-27
TEL 0287-82-2411 無休
- クローバー ステーキハウス**
那須烏山市興野 316-1
TEL 0287-84-3968 月曜日(祝日の場合は休日)
- 市民カフェ 35 番館**
那須烏山市中央 2-8-32
休 月・金・日曜(祝日の場合は営業)
- 島崎酒造**
那須烏山市中 1-11-18
TEL 0287-83-1221 1月1日のみ
- 松月庵**
那須烏山市中央 2-1-14
TEL 0287-83-2035 木曜日
- 生そば・うどん はなわ食堂**
那須烏山市金井 2-22-21
TEL 0287-82-2305 第2水曜日・第4水曜日
- 御菓子司 ひらさわ / パティスリー ヒラサワ**
那須烏山市金井 1-10-13
TEL 0287-82-2627 不定休
- 和菓子処美与志堂**
那須烏山市中央 2-3-18
TEL 0287-82-2244 第1-3日曜日(祝日の場合は営業)
- レストラン 笠井**
那須烏山市旭 1-8-24
TEL 0287-84-0487 火曜日
- そば処 つね屋**
那須烏山市金井 1-8-22
TEL 0287-82-2361 火曜日
- 山あげそば (レンタルサイクル貸出・送付場所)**
那須烏山市南 2-4-6
TEL 0287-84-1541 無休
- 御食事処 玉喜屋**
那須烏山市田野倉 332
TEL 0287-88-2015 日曜・祝日
- 手打ちそば はん田**
那須烏山市上橋 358
TEL 0287-84-3425 月曜日(祝日の場合は休日)
- 純手打ちそば ちりもり食堂**
那須烏山市上橋 1778
TEL 0287-83-1898 火曜日
- 菓子工房 SHIMADAYA**
那須烏山市南 1-7-7
TEL 0287-82-2906 火曜日
- そばサロン 梁山泊**
那須烏山市城東 215-1
TEL 0287-83-8237 不定休

この夏もチェック! 那須烏山市「食べる」レジャー

高根沢ローカルグルメ提供店

- 高根沢町元気あつむら**
休憩処 大広間
中国料理 青海
高根沢ジェラート
- お食事処あづま**
高根沢町宝積寺 2321-25
TEL 028-675-1007 木曜日

- お食事処 三好**
高根沢町文殊 28-1
TEL 028-676-0052 日曜日
- brasserie ござち**
高根沢町宝積寺 2286-1
TEL 028-675-3302 休 月・火・木曜日
- ちよっ蔵食堂**
高根沢町宝積寺 2416
TEL 028-306-0612 無休
- ラーメン屋 天華**
高根沢町宝積寺 3-1-4
TEL 028-680-6132 火曜日
- ペーカリーいぶき**
高根沢町桑達 2266-2
TEL 028-676-3500 不定休
- 朝日屋本店**
高根沢町宝積寺 2368-6
TEL 028-675-0030 無休(元日を除く)
- 朝日屋本店 宝積寺ハイパス店**
高根沢町光陽台 1-9-6
TEL 028-675-4076 無休(元日を除く)
- cozuchi3302**
クリエイターズ・アパートメント2号棟
TEL 028-675-3302 月曜日・祝日の時翌日
- 金鈴堂**
高根沢町宝積寺 2352-35
TEL 028-675-0059 不定休
- パン工房 fū**
高根沢町宝積寺 4-14-5
TEL 090-8054-0626 水曜日のみ営業
- 大介丸**
高根沢町高根沢 6484
TEL 028-678-8221 日曜日
- シェ・オカヤマ**
高根沢町光陽台 1-9-4
TEL 028-675-6773 月曜日・臨時休業有り
- ケーキのお店 ジョリー**
高根沢町宝積寺 3-10-3
TEL 028-675-2759 火曜日
- mitsumame**
高根沢町宝積寺 2243-71
TEL 028-675-5620 不定休
- イタリア食堂 ヴェッキオ・トラム**
高根沢町石末 1785
TEL 028-680-3550 日曜日・臨時休業有り

高根沢みやげ 味わい豊かです!

高根沢ちゃんぽん
鮮やかな緑色のスープが特長!
高根沢のお米を使っています!

高根沢お米スイーツ・パン
高根沢産の米や米粉を原料にした、美容と健康にうれしいヘルシーなスイーツ・パンです。

高根沢ジェラート
米どころ・高根沢町の米粉をベースの一部に使用し、旬のフルーツをふんだんに使用しています!

高根沢焼ちゃんぽん
高根沢産の野菜が入った美味しくヘルシーなご当地グルメです。

高根沢ローカルグルメ!

高根沢みやげ
高根沢ちゃんぽん & 高根沢焼ちゃんぽん (半生めん2人前)
高根沢町元気あつむら 028-676-1126

高根沢みやげ
自家でも楽しめる!
高根沢みやげ 大玉梨にっこり
りんごジュース&手作りジャム 大根果樹園 028-676-1976

高根沢みやげ
餅料理 JA しおのや 高根沢地区喜喜生活センター 028-676-1411

高根沢みやげ
新田木まいり 高根沢ハイオファーム 028-676-0770

高根沢みやげ
きんとんまんじゅう 朝日屋本店 028-675-0030

からせん サイクリング MAP

JR烏山線沿線まちづくり推進協議会
那須烏山総合政策課 / 0287-83-1112
高根沢町企画課 / 028-675-8102
https://www.enro-karasen.jp/

高根沢スポット

① 浄蓮寺
春には見事なシダレザクラが咲き誇る、そのなほスポット。境内には町指定文化財「地蔵菩薩半跏坐像」があります。

② 宮内庁御料牧場
宮内庁直轄の牧場。羊や馬が草を食む牧場的な風景が広がります。馬を乗せたり、牧場立入るの体験もできます。

③ 高根沢町歴史民俗資料館
敷地全体を明治時代の豪農屋敷に見立てた資料館です。料金/入場無料 営業/9:00~17:00 休館日/月曜日(祝日の場合は翌日) 年末年始

④ ちよっ蔵広場
宝積寺駅の東口に大谷石の蔵が立ち並ぶ広場。建築家・隈研吉氏のデザインに注目!

⑤ 宇津救命丸高根沢工場
国内の製薬会社の中で歴史が一番古いといわれている「宇津救命丸」。宇津薬師堂や宇津資料館の見学もできます。
料金/見学無料(1週間前までに要予約) 営業/9:00~12:00, 13:00~16:00 休館日/土、日曜、祝日 TEL/028-675-0361

⑥ 高根沢町元気あつむら
日帰りや宿泊でも楽しめる天然温泉や、地元で採れた食材を使用した郷土料理、本格的な中華料理など、ホッと一息リフレッシュできる食と健康の情報発信イベントです。
入浴料/大人620円、子ども(3才~小学生)410円 ※17:00以降は大人410円、子ども210円 休館日/第2・第4火曜日(祝日の場合は翌日) ※年末年始も営業

⑦ 住住神社
関東一の大鳥居がある安住神社は安産、子育ての神様として信仰されています。「全国バイク神社」に認定され、バイクもよく立ち寄る神社です。



ACCESS & INFORMATION 高根沢町への交通のご案内

1 東京駅から宇都宮駅までJR東北新幹線約50分、宇都宮駅から宝積寺駅までJR宇都宮線約15分

2 北関東自動車道宇都宮上三川ICから国道4号・県道64号などを經由して約22km(約30分) 東北自動車道矢板ICから国道4号などを經由して約21km(約30分)

3 タクシーは宝積寺駅、仁井田駅に常駐しています。宝積寺タクシー TEL 0120-75-0321 TEL 028-675-0369 仁井田タクシー TEL 0120-37-8188 TEL 028-676-0040