

申請書と添付書類をホッチキスで留めない

記入例

別記様式第1号（第8条関係）

J R 烏山線通学定期券購入費補助金交付申請書兼請求書

令和5年10月2日

那須烏山市長 宛て

申請兼請求者（保護者名）

住所 さくら市〇〇123-2

氏名 栃木 餃子

連絡先 090-〇△×〇-△□〇×

印

J R 烏山線通学定期券購入費補助金の交付を受けたいので、J R 烏山線通学定期券購入費補助金交付規程第8条第1項の規定により下記のとおり申請します。また、補助金の交付が決定された後は、交付決定された補助金額を請求します。

学 校 名	烏山高等学校		
所 属 科 ・ 学 年 ・ 組	普通科 2年 2組		
ふりがな 生徒氏名 ・ 年 齢	とちぎ いちご 栃木 いちご	16歳	
乗 車 区 間	① 氏家 駅 ~ 烏山 駅		
定 期 券 間	② 2023年7月12日 ~ ③ 2023年10月11日 3ヶ月間 <small>※複数枚まとめる場合は、最初に購入した定期券の有効期間開始日と、最後に購入した定期券の有効期間満了日を記入してください。</small>		
有 効 期 間			
定 期 券 額	④ 21,910 円		
振 込 口 座	金 融 機 関 名	銀行・農協 烏山 信金・信組	本店・支店 本所・支所・出張所
	預 金 種 別	普通・当座	
	口 座 番 号	〇〇〇〇	
	ふりがな 口座名義	とちぎ ぎょうざ 栃木 餃子	

裏面の定期券と同じ番号を記入する

同じ方（保護者）を記入

【添付書類】

- 購入した定期券の写し
- 申請者の身分証明書の写し
- 生徒が高等学校等に在学していることを証明する書類の写し
- 申請者名義の振込先金融機関通帳の写し

※ 事務処理欄 この欄は記入しないでください。

補助対象区間	補助対象期間	補助対象経費	補助金額
駅 ～ 駅	年 月 日 ～ 年 月 日	円	円

裏面見本(3カ月定期)

通学3箇月

高

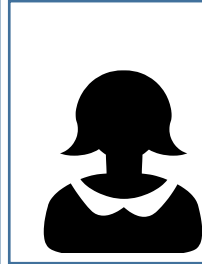
① 烏山^学氏家

② 7月12日から

③ 2023.-10.11まで

④ ¥21,910 トチギ
イチゴ様 16才

身分証明書



普通科

令和5年度 2年 2組

氏名 栃木いちご(16歳)

生年月日

住所 さくら市〇〇

発行日 令和5年4月7日

通学定期乗車券発行控

- ◆定期券が複数枚ある場合は重ならないように貼り付ける。
- ◆裏面には、申請者の本人確認書類(免許証、保険証、マイナンバーカード等)は貼り付けない。
- ◆2回目以降の申請の際は、学生証(身分証明書)及び通帳の写し、本人確認書類は省くことができる。

通帳は開いたページを印刷

※横向きに貼らない

裏面見本(1カ月定期)

通学1箇月

高

①烏山^学氏家

7月12日から

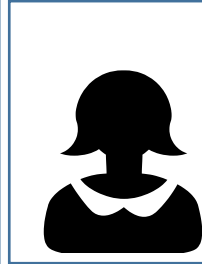
2023.-8.11 まで

¥7,690

トチギ

イチゴ様 16才

身分証明書



普通科

令和5年度 2年 2組

氏名 栃木いちご(16歳)

生年月日

住所 さくら市〇〇

発行日 令和5年4月7日

通学定期乗車券発行控

通学1箇月

高

烏山^学氏家

8月12日から

2023.-9.11 まで

¥7,690

トチギ

イチゴ様 16才

- ◆定期券が複数枚ある場合は重ならないように貼り付ける。
- ◆この場合の期間は、7月12日から10月11日まで。
- ◆金額は、@7,690円×3か月分22,950円を記入する。

通学1箇月

高

烏山^学氏家

9月12日から

2023.-10.11 まで

¥7,690

トチギ

イチゴ様 16才

通帳は開いたページを印刷

※横向きに貼らない