

# なすから宅配



## ガイドブック

令和6年3月発行

この冊子は赤い羽根共同募金を活用して作成しています。



# 伝える事



○ 名 前

---

○ 住 所

---

○ 電話番号

---

○ 購入品名

---



× 七

緊急時連絡先等

---

---

---

---

---

---

---

---

# はじめに

高齢や障がい、その他さまざまな理由から、買い物に困難を抱えているというニーズが聞かれるようになってきました。そこで、食料品や日用品などの商品を自宅まで配達されている商店を「なすから宅配ガイドブック」としてまとめました。

このガイドブックは、那須烏山商工会登録商店や市役所等の関係者から提供いただいた情報をもとに作成しています。食材・弁当・日用品・家電製品の修理や住宅改修、出張理美容など、生活が便利になるお店の情報を掲載しました。

皆様が住み慣れた地域で安心して快適な日々を過ごしてもらえよう、皆様の買い物支援の一助となることを願っております。



## ご利用にあたっての注意点

○掲載内容は令和6年1月時点での情報です。

場合によっては、提供されるサービス・金額等が一部変更になっている可能性がありますので、ご利用の際は、事前にお店に内容をご確認ください。

○掲載内容について、那須烏山市や那須烏山市社会福祉協議会がその内容を保証するものではありません。

利用に関して生じた事故やトラブル等に関して一切の責任を負いませんので、ご了承ください。



# 宅配・訪問のご利用方法



ご利用にあたっては、各店舗に直接お問い合わせください。

※店舗におけるサービスを保証するものではありません。

※掲載内容と変更になっている場合があります。必ず各店舗にお問い合わせください。

①必要なものや数をメモをしましょう。(店舗にしっかり伝えられるように)



②ガイドブックから必要なものを取り扱うお店を探しましょう。



③ご自宅に配達(訪問)可能な地域、配達手数料などを確認しましょう。



④店舗に電話して、注文しましょう。(メモにまとめるなどして電話しましょう)

【伝えること】注文する内容、名前、電話番号と住所など

【確認事項】金額、配達日時、配達手数料の有無など



⑤依頼内容を忘れないよう、お店の名前、注文日、配達日、料金などをメモして控えておきましょう。



⑥お店から注文した内容の配達・訪問があります。※間違いがないか、よく確認しましょう。



# なすから宅配ガイドブック 目次

	(1) 食料品・日用品店.....	
	(2) 弁当・惣菜店..... 8	
	(3) 家電取扱店.....	
	(4) 理美容店..... 13	
	(5) その他..... 16	

## 記載例

店名、連絡先、営業時間、取扱品、配達条件、エリアを下記のように掲載しています。

	店名	○×商店	TEL	0287-82-1234
	営業時間	AM9:00~PM7:00	FAX	0287-84-1234
	配達条件	3点以上購入	配達料	無料
	定休日	第2.4月曜日	住所	中央1-2-3
	取扱品目	日用品		
	配達エリア	要相談		

## おことわり

- ①一覧の店舗等の掲載は都合上順不同となっておりますのでご了承ください。
- ②掲載許可をいただいた店舗情報についてのみを掲載しています。
- ③掲載内容と変更になっている場合があります。必ず各店舗にお問い合わせください。



## 食料品・日用品



1	店名	(有)荒井商会	TEL	0287-82-2339
	営業時間	AM8:00~PM4:00	FAX	0287-84-1369
	配達条件	週1回以上の配達	配達料	無料
	定休日	水・土・日・祝	住所	南2-10-15
	取扱品目	牛乳・乳飲料・食品・雑貨他		
	配達エリア	旧烏山町中心・一部南那須地区		

2	店名	アラマン	TEL	0287-82-2003
	営業時間	AM7:30~PM5:30	FAX	0287-84-3002
	配達条件	なし	配達料	無料
	定休日	日曜日	住所	中央2-1-25
	取扱品目	家電・建材・日用品		
	配達エリア	那須烏山市内		

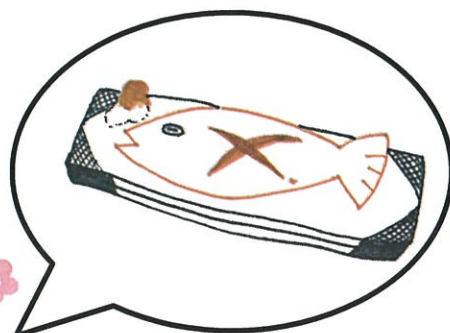
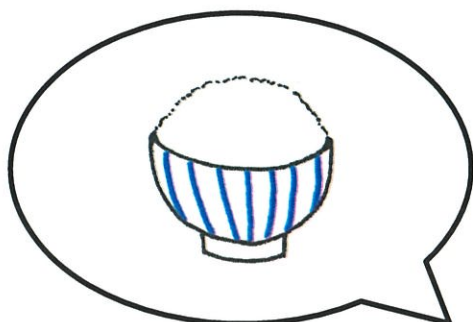


3	店名	えちごや 丸山菓子店	TEL	0287-82-2411
	営業時間	AM8:00~PM7:00	FAX	0287-82-2411
	配達条件	なし	配達料	無料
	定休日	なし	住所	中央2-12-27
	取扱品目	和菓子・洋菓子		
	配達エリア	要相談		

4	店名	大木屋 小森酒店	TEL	0287-82-2533
	営業時間	AM9:00~PM5:00	FAX	0287-82-2533
	配達条件	なし	配達料	無料
	定休日	不定休	住所	南1-7-8
	取扱品目	酒類・ビール・ジュース・乾麺		
	配達エリア	中央・金井・野上地区 約1km以内		

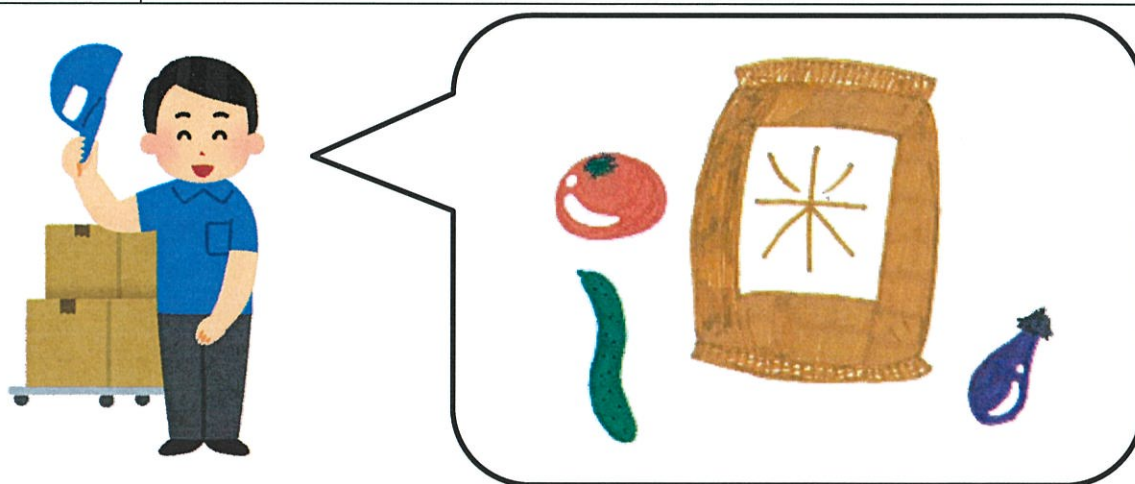
5	店名	大森農園	TEL	090-2259-6565
	営業時間	24時間	FAX	なし
	配達条件	①5kg2,000円以上 ②現金又はPayPay決済	配達料	無料
	定休日	不定休	住所	滝田1946-4
	取扱品目	那須烏山市のふるさと納税返礼品 兔沢のお米(ミルクQueen)		
	配達エリア	要相談		

6	店名	おたま	TEL	0287-82-2044
	営業時間	AM9:00~PM7:00	FAX	0287-84-0782
	配達条件	本人使用	配達料	無料
	定休日	第1・2・3月曜日	住所	中央2-7-18
	取扱品目	化粧品		
	配達エリア	要相談		



7	店名	(有)川堀タンス店	TEL	0287-82-2414
	営業時間	AM9:00~PM6:00	FAX	0287-84-1759
	配達条件	お買い上げの方	配達料	無料
	定休日	毎週木曜日	住所	神長368
	取扱品目	ベット・チェスト・ソファ・イス・カーテン・カーペット		
	配達エリア	要相談		

8	店名	菊地牛乳店	TEL	0287-82-2534
	営業時間	AM6:00~AM9:00	FAX	0287-84-1722
	配達条件	戸別配達	配達料	無料
	定休日	日曜	住所	中央1-20-13
	取扱品目	牛乳		
	配達エリア	要相談		



9	店名	さつまや	TEL	0287-82-2280
	営業時間	AM9:30~PM6:30	FAX	0287-82-2280
	配達条件	バイクや自転車で行ける範囲 時間指定不可	配達料	2,000円以上の購入で無料
	定休日	日曜日	住所	中央2-8-6
	取扱品目	酒以外の食料品・たばこ		
	配達エリア	旧烏山町内(6町内)		



10	店名	白木屋	TEL	0287-82-2924
	営業時間	AM8:00~PM6:00	FAX	0287-82-2924
	配達条件	2,000円以上購入	配達料	無料
	定休日	不定休	住所	中央3-10-15
	取扱品目	和菓子（饅頭・焼菓子・餅菓子・赤飯等）		
	配達エリア	要相談		

11	店名	寝装・寝具のよろづや	TEL	0287-82-2352
	営業時間	AM9:00~PM7:00	FAX	0287-82-2309
	配達条件	なし（お客様と曜日・時間を相談）	配達料	無料
	定休日	水曜日	住所	中央2-11-1
	取扱品目	寝装・寝具		
	配達エリア	要相談		



13	店名	有限会社高野生花店	TEL	0287-82-2378
	営業時間	AM9:00~PM6:30	FAX	0287-84-2950
	配達条件	3,300円以上購入	配達料	550円(10,000円以上購入で無料)
	定休日	日曜日	住所	中央1-13-7
	取扱品目	生花・鉢苗		
	配達エリア	那須烏山市内		

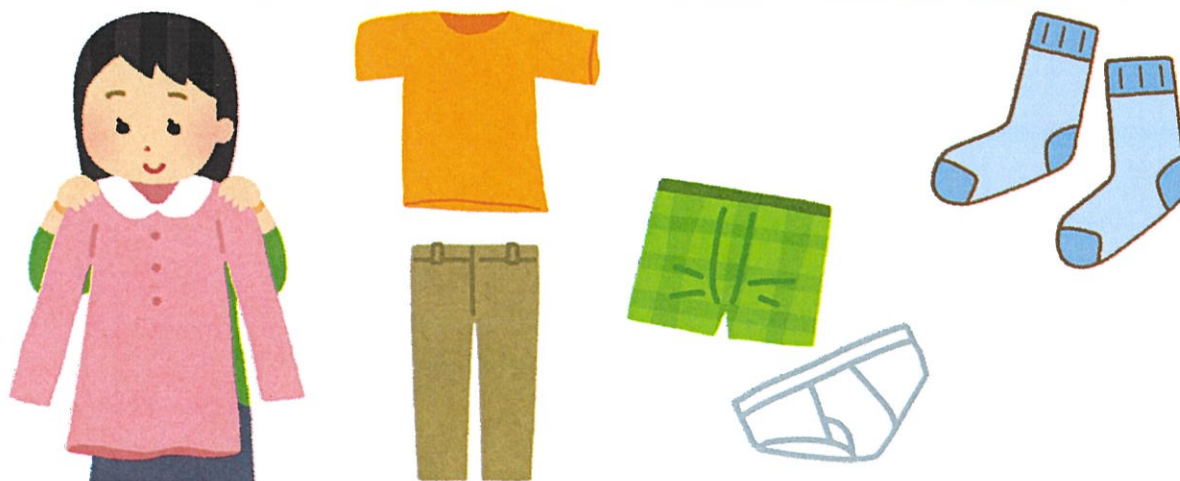
14	店名	滝田茶店	TEL	0287-82-2514
	営業時間	AM7:00~PM7:00	FAX	0287-82-2514
	配達条件	1,000円以上購入	配達料	無料
	定休日	なし	住所	中央1-14-24
	取扱品目	茶・海苔・急須・缶		
	配達エリア	要相談		

15	店名	田島屋酒店	TEL	0287-82-2868
	営業時間	AM9:00~PM6:00	FAX	なし
	配達条件	なし	配達料	無料
	定休日	なし	住所	野上1171-1
	取扱品目	酒類		
	配達エリア	要相談		



16	店名	中田屋本店	TEL	0287-82-2029
	営業時間	AM8:30~PM5:30	FAX	0287-82-2529
	配達条件	1,000円以上購入	配達料	1,000円以上の購入で配達無料
	定休日	日曜日	住所	中央1-13-11
	取扱品目	青果物・食品		
	配達エリア	要相談		

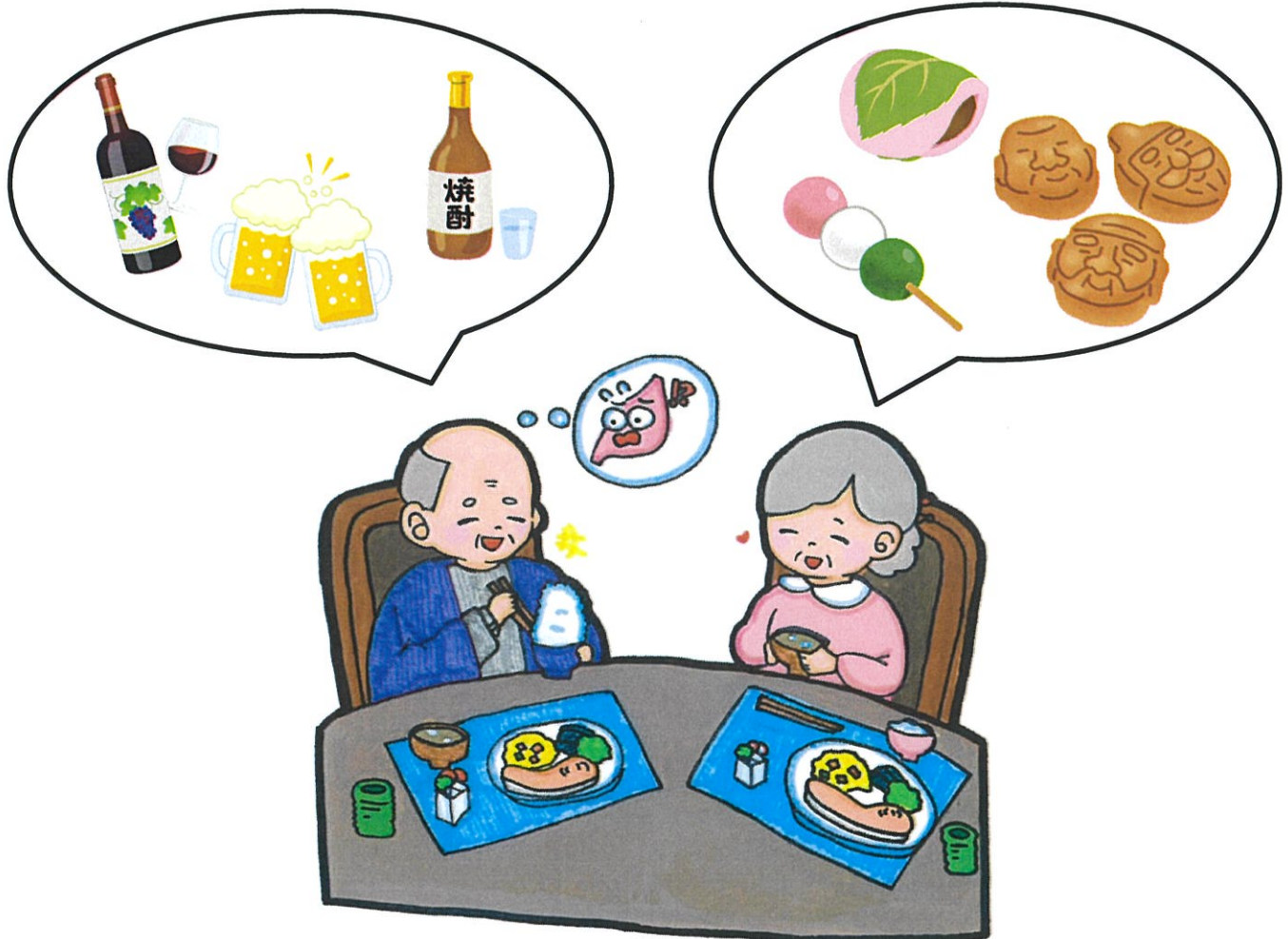
17	店名	ひらさわ菓子店	TEL	0287-82-2627
	営業時間	AM8:00~PM7:00	FAX	0287-82-2627
	配達条件	1,500円以上購入	配達料	1回200円 3,000円以上のご注文で無料
	定休日	水曜日	住所	金井1-10-13
	取扱品目	和菓子・洋菓子・赤飯・餅・団子		
	配達エリア	店舗から3km以内（それ以外の地区は要相談）		



18	店名	ファッションこぼり	TEL	0287-88-2034
	営業時間	AM8:00~PM6:30頃	FAX	なし
	配達条件	3,000円以上	配達料	無料
	定休日	不定休	住所	大金157-1
	取扱品目	婦人物・紳士物実用衣料		
	配達エリア	南那須地区		

19	店名	深澤酒店	TEL	お店0287-88-8663 携帯080-5670-8663
	営業時間	AM9:00~PM3:00	FAX	0287-88-8663
	配達条件	なし	配達料	無料
	定休日	不定休	住所	熊田2144
	取扱品目	酒類・食品・果物		
	配達エリア	南那須地区全域対応可能 他要相談		

20	店名	(有)美与志堂	TEL	0287-82-2244
	営業時間	AM8:00~PM6:30	FAX	0287-82-2244
	配達条件	なし	配達料	無料
	定休日	第1・3月曜日	住所	中央2-3-18
	取扱品目	人形焼き・和菓子・餅・団子・赤飯等		
	配達エリア	要相談		





## 弁当・惣菜



21	店名	有限会社 魚秀	TEL	0287-82-2430
	営業時間	AM10:00~PM0:00 PM3:00~PM7:00	FAX	0287-82-2430
	配達条件	2,000円以上購入	配達料	無料
	定休日	水曜日	住所	金井2-7-6
	取扱品目	鮮魚・惣菜・弁当		
	配達エリア	旧烏山町内（南は野上、北は城東、西は南、東は宮原）		

22	店名	ガパガポ弁当	TEL	0287-82-7656
	営業時間	AM10:30~PM1:30	FAX	0287-82-7656
	配達条件	5個以上から	配達料	無料
	定休日	毎週火曜日・第3月曜日	住所	金井2-12-15
	取扱品目	弁当・惣菜		
	配達エリア	旧烏山町内（6町内）		

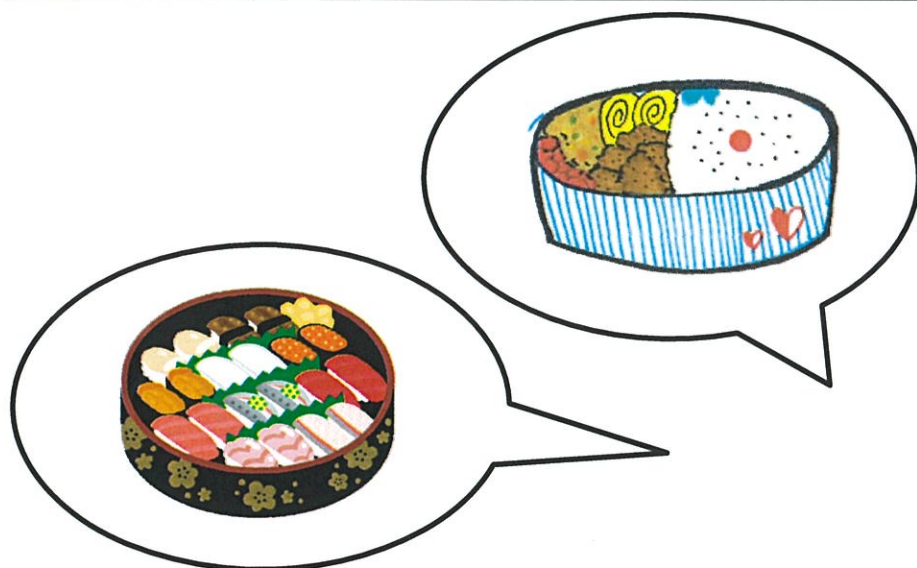
23	店名	こがや商店	TEL	0287-82-2104
	営業時間	AM9:00~PM6:00	FAX	0287-82-2104
	配達条件	3個以上から お弁当は事前予約（要相談）	配達料	3個以上配達無料 1・2個の場合は200円
	定休日	日曜日	住所	中央1-20-34
	取扱品目	弁当・対応できる範囲の食料品全般		
	配達エリア	旧烏山町内（6町内）野上		

24	店名	サッポロラーメンとくみ	TEL	0287-82-2621
	営業時間	AM11:00~PM2:00 PM5:00~PM9:00	FAX	なし
	配達条件	なし	配達料	無料
	定休日	毎週日曜日	住所	金井2-11-23
	取扱品目	ラーメン・餃子・チャーハン・中華料理		
	配達エリア	旧烏山町内		

25	店名	G.Diner	TEL	0287-83-8139
	営業時間	AM11:30~PM2:00 PM5:30~PM10:00	FAX	0287-83-8139
	配達条件	4個以上から ※お弁当のみ	配達料	無料
	定休日	木曜日	住所	旭1-23-22
	取扱品目	弁当・店内飲食		
	配達エリア	那須烏山市内		

26	店名	生魚商店	TEL	0287-82-2091
	営業時間	AM8:00~PM7:00	FAX	0287-82-2091
	配達条件	なし	配達料	無料
	定休日	不定休	住所	下境1168-2
	取扱品目	酒類・生鮮食品・雑貨類・弁当・たばこ		
	配達エリア	指定なし		

27	店名	(有)福田川	TEL	0287-82-2334
	営業時間	AM11:30~PM1:30 PM5:00~PM7:00	FAX	0287-82-2215
	配達条件	電話で確認	配達料	無料
	定休日	毎週水曜日	住所	南2-11-21
	取扱品目	寿司		
	配達エリア	要相談		



28	店名	ふくちゃん弁当	TEL	固定0287-84-0558 携帯090-7711-1054
	営業時間	AM10:00~PM3:00	FAX	0287-84-0558
	配達条件	3個から対応 時間指定はできない	配達料	無料
	定休日	不定休	住所	野上1029
	取扱品目	弁当・惣菜		
	配達エリア	那須烏山市内（遠方の方は要相談 但し北は大桶まで）		

29	店名	船橋精肉店	TEL	0287-83-0808
	営業時間	AM7:00~PM6:00	FAX	0287-83-0808
	配達条件	なし	配達料	無料
	定休日	不定休	住所	興野1309
	取扱品目	弁当・惣菜		
	配達エリア	興野・旧烏山町内近郊		

30	店名	美喜寿司	TEL	0287-82-2356
	営業時間	AM11:00~PM9:30 (ラストオーダー-PM9:00)	FAX	0287-82-0357
	配達条件	なし	配達料	無料
	定休日	毎週水曜日	住所	旭2-10-3
	取扱品目	寿司・仕出し料理各種		
	配達エリア	旧烏山地区以外は要相談		





## 家電



31	店名	(有)エビス電器	TEL	0287-88-1125
	営業時間	AM9:00~PM7:00	FAX	0287-82-8090
	配達条件	なし	配達料	商品によって異なる為要相談
	定休日	木曜日	住所	南大和久617-1
	取扱品目	家電製品		
	配達エリア	那須烏山市内		

32	店名	(有)サトウムセン	TEL	0287-82-2495
	営業時間	AM9:00~PM7:00	FAX	0287-84-1495
	配達条件	当店購入品	配達料	商品によって異なる為要相談
	定休日	日曜日・第3土曜日・祝祭日	住所	中央2-5-2
	取扱品目	家電製品		
	配達エリア	那須烏山市内		

33	店名	電ねっとヒグチふるや店	TEL	0287-88-2756
	営業時間	月~土AM9:00~PM5:00 日・祝AM9:00~PM4:00	FAX	0287-88-2558
	配達条件	なし	配達料	商品によって異なる為要相談
	定休日	水曜日・第3日曜日	住所	田野倉396-2
	取扱品目	家電製品		
	配達エリア	要相談		





34	店名	株式会社パソコンお助け烏山	TEL	0287-82-7345
	営業時間	AM9:30~PM7:00 (土・祝PM5:00迄)	FAX	0287-82-7455
	配達条件	即日可能ですが 出張料金がかかります	配達料	出張費3,300円
	定休日	日・水曜日	住所	旭1-17-2テナト森1F
	取扱品目	中古パソコン販売・修理・パソコンやスマホ操作補助等お困り事ご相談ください		
	配達エリア	那須烏山市内		

35	店名	桧山電機商会	TEL	0287-82-2371
	営業時間	AM9:00~PM6:00	FAX	0287-82-2380
	配達条件	なし	配達料	無料
	定休日	なし	住所	金井2-23-20
	取扱品目	家電製品		
	配達エリア	なし		





## 理容・美容



36	店名	カットサロンヒヤマ	TEL	0287-82-2391
	営業時間	AM8:30~PM6:00	FAX	なし
	配達条件	なし	配達料	無料
	定休日	毎週火曜日、第3日・月曜日	住所	宮原598
	取扱品目	カット		
	配達エリア	知人宅		

37	店名	カットサロン ワタナベ	TEL	0287-84-2043
	営業時間	AM7:30~PM5:30	FAX	0287-84-2043
	配達条件	来店できない方	配達料	無料
	定休日	毎週火曜日、第3日・月曜日	住所	中山129
	取扱品目	カット		
	配達エリア	要相談		



38	店名	純美容室	TEL	0287-82-3835
	営業時間	AM9:00~PM4:00	FAX	0287-82-3835
	配達条件	シャンプー・ブロー無等の条件有 3,500円以上	配達料	休日1,000円プラス
	定休日	毎週火曜、第3日・月曜日	住所	初音16-10
	取扱品目	カット		
	配達エリア	那須烏山市内		

39	店名	B2moe (ビーツーモエ)	TEL	0287-88-8390
	営業時間	AM8:30~PM6:30	FAX	なし
	配達条件	出張費をkmで頂きます	配達料	出張費をkmで頂きます
	定休日	毎週火曜日、第3日・月曜日	住所	志鳥3200-2
	取扱品目	カット・顔そり		
	配達エリア	那須烏山市内		

40	店名	ヘアーサロンOoshima	TEL	0287-84-1329
	営業時間	AM9:00~PM8:00 (出張営業8:30~12:00)	FAX	0287-84-1329
	配達条件	なし	配達料	カット料+出張料(6,000円)
	定休日	毎週火曜日、第3日・月曜日	住所	神長344-4
	取扱品目	カット		
	配達エリア	要相談		

41	店名	ヘアー チッパー	TEL	0287-84-0775
	営業時間	AM9:00~PM7:00	FAX	なし
	配達条件	月・火曜日のみ	配達料	無料
	定休日	火曜日、第2・3月曜日	住所	城東17-12
	取扱品目	カット・パーマ・カラー・顔そり		
	配達エリア	要相談		



42	店名	美容室 クレア	TEL	0287-84-3696
	営業時間	AM9:30~PM5:00	FAX	なし
	配達条件	なし	配達料	無料
	定休日	木・日曜日	住所	神長411-3
	取扱品目	カット・パーマ・カラー・整髪料		
	配達エリア	那須烏山市内		

43	店名	理容 伊藤	TEL	0287-82-2669
	営業時間	AM8:00~PM6:00	FAX	なし
	配達条件	なし	配達料	無料
	定休日	毎週火曜日、第3日・月曜日	住所	中央1-20-38
	取扱品目	カット・顔そり		
	配達エリア	要相談		

44	店名	檸檬美容室	TEL	0287-88-7780
	営業時間	AM8:00~PM5:00	FAX	なし
	配達条件	なし	配達料	無料
	定休日	毎週火曜日、第3日・月曜日	住所	月次537-2
	取扱品目	カット・パーマ・カラー		
	配達エリア	店から3km以内		



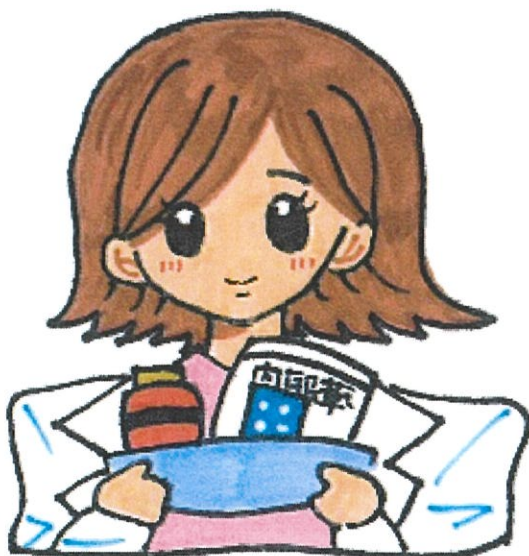


## その他



45	店名	くすりのもりしま	TEL	烏山：0287-84-0113 大金：0287-88-7020
	営業時間	AM9：00～PM6：00	FAX	烏山：0287-84-2960 大金：0287-88-7020
	配達条件	医薬品3,000円以上購入	配達料	医薬品3,000円以上→無料 3,000円未満→配達料550円
	定休日	なし	住所	烏山：城東19-39 大金：田野倉172-1
	取扱品目	医薬品・健康食品・雑貨・化粧品		
	配達エリア	要相談		

46	店名	西原ドライクリーニング	TEL	0287-82-2335
	営業時間	AM7：00～PM8：00	FAX	0287-82-2358
	配達条件	訪問時間は要相談	配達料	無料
	定休日	なし	住所	中央1-12-7
	取扱品目	一般衣料（毛布・布団・こたつ掛・カーペット・着物・カーテン）		
	配達エリア	那須烏山市内		



# 宅配/訪問サービスからつながる見守りネットワークイメージ

宅配/訪問サービスの利用時にいつもと違う・同じ商品ばかり注文されるなど利用者が普段と違うと感じた時、商店・関係機関が情報共有・連携し、早期対応できるように見守りネットワークができることを目指しています。

## 電話注文・サービスの利用



「見守りネットワーク」とは… 地域の中で支援が必要と思われる方に何らかの異変があった場合、速やかに支援へ繋げるためには、日ごろからできるだけ多くの目で見守ることが重要なことから、地域住民や事業者の協力を得て、地域全体で見守る体制のことを言います。

# 那須烏山市における相談先一覧

分野	窓口	電話番号
●妊娠・出産・子育て・児童虐待等に関する事	那須烏山市役所こども課	0287-88-7116
●健康に関する事 ●高齢者サービス・相談等に関する事 ●障害児者に関する事 ●介護予防・介護保険に関する事 ●生活困窮等に関する事	那須烏山市役所健康福祉課	0287-88-7115
●多重債務、サービスの品質、安全性表示等に関する事 ●商品・契約のトラブルに関する事	那須烏山市商工観光課 那須烏山市消費生活センター	0287-83-1014
●就学・学校教育・不登校等に関する事	那須烏山市役所学校教育課	0287-88-6222
●障害児者に関する事	那須烏山市 障がい者相談支援センター	0287-80-1020
●介護予防・介護保険に関する事 ●高齢者サービス・相談等に関する事	地域包括支援センター からすやま(烏山地区)	0287-82-7272
	地域包括支援センター みなみなす(南那須地区)	0287-83-8760
●住民福祉全般(地域福祉活動・ボランティア等)に関する事 ●生活困窮等相談に関する事	那須烏山市社会福祉協議会	0287-88-7881
●こころの健康に関する事	烏山健康福祉センター	0287-82-2231
●商工業への相談に関する事	那須烏山市商工会	0287-82-2323
●火事や救急に関する事	那須烏山消防署	0287-82-2009
●警察への相談に関する事	那須烏山警察署	0287-82-0110



ガイドブックは、お役にたてましたか？

新しい店舗情報等がございましたら「お問合せ先」までご連絡いただけますようお願い申し上げます。

## お問合せ先

社会福祉法人 那須烏山市社会福祉協議会

〒321-0526 那須烏山市田野倉85-1 保健福祉センター別館

TEL:0287-88-7881 FAX:0287-88-9747

E-mail:mail@nasukarasuyama-shakyo.or.jp



編集:那須烏山市第1層生活支援コーディネーター

那須烏山市第2層生活支援コーディネーター

発行:那須烏山市 那須烏山商工会 那須烏山市社会福祉協議会

イラスト:烏山高等学校 美術部 まちづくり・ボランティア同好会

荒巻 夢奈様 高山 結衣様 小野 葵様 奥村 みなみ様