



nasukarasuyama

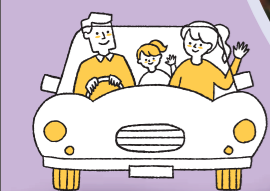
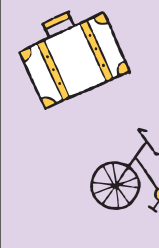
那須烏山

guide book

#五感で楽しむ那須烏山



- Page 02 那須烏山市ってこんなところ
- Page 03 山あげ祭を見に行こう
- Page 04 ここが必見スポット
- Page 06 体験メニューを楽しもう
- Page 08 那須烏山市サイクルマップ
- Page 10 なすからブランド
- Page 12 アクセス



Welcome to nasukarasuyama アクセス



交通アクセス

出発地	路線	所要時間	到着地
宇都宮方面から	電車	JR宇都宮線・烏山線 50分	烏山駅
	クルマ	北関東自動車道 宇都宮上三川IC	那須烏山市
那須方面から	電車	黒磯駅 JR宇都宮線 40分 / 宝積寺駅 JR烏山線 35分	烏山駅
	クルマ	那須IC 東北自動車道約32km / 矢板IC 県道74・25号など約26km	那須烏山市
東京から	電車	東京駅 JR東北新幹線 50分 / 宇都宮駅 JR宇都宮線・烏山線 50分	烏山駅
	クルマ	川口JCT 東北自動車道+北関東自動車道約93km / 宇都宮上三川IC 国道4号・県道10号など約36km	那須烏山市
水戸から	電車	水戸駅 JR常磐線 15分 / 友部駅 JR水戸線 1時間5分	烏山駅
	クルマ	小山駅 JR宇都宮線 30分 / 宇都宮駅 JR宇都宮線・烏山線 50分	烏山駅
常磐自動車道	那珂IC	県道65号・国道118号など約45km	那須烏山市

なすからチャンネル
Nasukarasuyama City Official YouTube Channel

なすからチャンネル
なすからチャンネルは、那須烏山市の魅力余すことなく発信するチャンネルです!

なすからの見どころや民話の舞台をスマホでチェック!
周遊ナビ

観光周遊システム
GPS連携で那須烏山市の名所が一目でわかる!? 民話ゆかりの地巡りや民話アニメーションの視聴もできます!

460年の伝統と誇り 日本一 山あげ祭
山あげ祭

山あげ祭特設サイト
年間通して山あげ祭の伝統・歴史が学べます!

那須烏山デジタル博物館
Nasukarasuyama Digital Museum

那須烏山デジタル博物館
いつでもどこでも文化資源に親しんでもらえるようにデジタル博物館特設ページを作成しました!

那須烏山市 ふるさと納税

那須烏山市ふるさと納税
お申込みは市役所のほか、下記の事業者でも受付けています!

楽天ふるさと納税 ふるさとチョイス ふるなび

お問い合わせ
那須烏山市商工観光課
☎0287-83-1115
📍中央1-1-1

那須烏山市観光協会
☎0287-84-1977
📍金井2-5-26 (山あげ会館内)

発行 那須烏山市
※本誌掲載のデータは2024年3月現在のものです。内容の変更や臨時休業などでご利用できない場合があります。予めご利用の際にご確認ください。※写真やイラストは全てイメージです。実物とは異なる場合があります。また、掲載されている地図の位置や縮尺、所要時間などはおおよその目安となるものです。※掲載の各観光施設や体験、イベントなどの開催日時、花の開花時期、季節商品の販売時期等は変更になる場合があります。予め出発前にご確認ください。※掲載の電話番号は、各施設の問い合わせ用のため、現地の番号と異なる場合があります。カーナビ等での位置検索で実際とは異なる場所を示す場合があります。※本誌掲載の内容により生じたトラブルや損害等については、補償いたしかねますので、予めご了承ください。