



那須烏山市

広報 カレンダー

2024.4 ▶ 2025.3

発行：総合政策課

電話：0287-83-1112



からすまる

ここなす姫

やまどん

こんなときは
この課へ相談!



暮らしのインデックス

育児

- 保育園・幼稚園
.....こども課
- 予防接種.....こども課
- 児童手当・各種支援制度
.....こども課
- 育児相談.....こども課
- 健康相談.....こども課

誕生

- 妊娠の届出.....こども課
- 医療費の助成.....こども課

教育

- 市内の学校.....学校教育課
- 就学援助.....学校教育課
- 学童保育.....こども館
- 公民館活動.....烏山公民館
- 図書館活動.....南那須図書館
烏山図書館
- スポーツ施設.....生涯学習課

結婚

- 婚活支援.....こども館

成人

- 検診を受けたい.....健康福祉課
- 特定健診を受けたい.....市民課
- 健康相談をしたい.....健康福祉課
- 人間ドックを受けたい
.....市民課
- 国民年金.....市民課

高齢者

- 高齢者福祉.....健康福祉課
- 介護保険.....健康福祉課
- 後期高齢者医療.....市民課

◆各庁舎窓口の延長案内

- 開設場所 烏山庁舎・保健福祉センター
- 延長日 木曜日(祝日・振替休日・年末年始を除く)
- 延長時間 午後5時15分~7時

◆窓口延長時の取り扱い業務

- 烏山庁舎(市民課・税務課・会計課)
 - ①住民票写し、戸籍謄本・戸籍抄本の交付
 - ②印鑑登録及び登録証明書の交付
 - ③戸籍届出受領
 - ④パスポートの交付
 - ⑤各種医療費助成申請受付
 - ⑥納税証明書等各種税証明交付、
税の納付書の再交付
 - ⑦各種公金(水道料を含む)の収納
- 保健福祉センター
(健康福祉課・こども課)
 - ①各種医療費助成申請受付
(重心・こども・ひとり親・妊産婦)
 - ②各種医療費助成登録・変更申請受付
(こども・ひとり親・妊産婦)
 - ③児童手当・特例給付認定請求、額改
定請求受付
 - ④保育料の納付書再発行

※上記以外の業務は、取り扱いできません。また、内容によっては確認・照会が必要となり、
取り扱いできない場合がありますので、ご了承ください。

赤ちゃんが生まれたら

出生届

生まれた日から
14日以内に届出

結婚したら

婚姻届

届け出た日から
効力が発生

市内へ転入・市外へ転出

転出・転入届

新居に住み始めたら
14日以内に届出

市内で住まいが変わったら

転居届

新住所に住み始めたら
14日以内に届出

家族がなくなったら

死亡届

死亡の事実を知った日から
7日以内に届出

生活

- 上下水道の使用開始と中止
.....上下水道課
- 漏水や水道工事
.....上下水道課
- 浄化槽の設置補助
.....上下水道課
- ペット(犬)を飼うとき
.....まちづくり課
- ごみの出し方・分け方
.....まちづくり課
- 住民票・戸籍謄本の交付
.....市民課
- 印鑑登録証明.....市民課
- パスポート申請.....市民課
- マイナンバーカード申請
.....市民課
- 国民健康保険.....市民課
- 各種税の証明と納税相談
.....税務課
- 市税、使用料等の納付
.....会計課
- 消費者相談
.....消費生活センター
☎83-1014(商工観光課内)

- まちの観光スポット
.....商工観光課
- まちの広報.....総合政策課
- 行政相談・統計
.....総合政策課
- 障がい者福祉制度
.....健康福祉課
- 生活保護.....健康福祉課
- 生涯学習、スポーツの普及
.....生涯学習課
- 農・林・水・畜産業
.....農政課
- 鳥獣保護・有害鳥獣駆除
.....農政課
- 市営住宅.....都市建設課
- 市道・公園・水路管理
.....都市建設課
- 消防・防災.....総務課
- 選挙.....総務課
- 個人情報保護.....総務課
- 自治会について.....総務課
- デマンド交通・市営バス
.....まちづくり課

烏山庁舎(代表:83-1111)	
総合政策課	83-1112
まちづくり課	83-1151
まちづくり課(環境)	83-1120
総務課	83-1117
税務課	83-1114
市民課	83-1116
商工観光課	83-1115
会計課	83-1119
水道庁舎	
上下水道課	84-0411

南那須庁舎	
市民課南那須分室	88-0870
農政課	88-7117
都市建設課	88-7118
学校教育課	88-6222
生涯学習課	88-6223
議会事務局	88-7114
保健福祉センター	
健康福祉課	88-7115
こども課	88-7116

こども館	
こども館	80-0281
公民館	
烏山公民館	83-1412
図書館	
南那須図書館	88-2748
烏山図書館	82-3062
学校給食センター	
学校給食センター	88-2135

各課 電話番号

3月

日	月	火	水	木	金	土
					1	2
3	4	5	6	7	8	9
10	11	12	13	14	15	16
17	18	19	20	21	22	23
24	25	26	27	28	29	30
31						

4

APRIL

2024 / 令和6年

5月

日	月	火	水	木	金	土
			1	2	3	4
5	6	7	8	9	10	11
12	13	14	15	16	17	18
19	20	21	22	23	24	25
26	27	28	29	30	31	

日	月	火	水	木	金	土
	1 赤口 ◎入園式(あいのわ保育園・みらいのKaze保育園)	2 先勝 ◎入園式(すくすく保育園・ここ保育園) ◎入園式・進級式(キッズランドあさひ)	3 友引 ◎入園式(烏山聖マリア幼稚園) ▼心配ごと相談 烏公	4 先負 窓口業務延長 烏庁 保セ	5 仏滅	6 大安 ・春の交通安全県民総ぐるみ運動(~15日) ◎入園式(烏山保育園・ゆうゆうランド那須烏山園) ◎おはなし会 烏図
7 赤口	8 先勝 ◎1学期始業式(小・中学校) ◎1学期始業式(つくし幼稚園・烏山聖マリア幼稚園) ◎入園式(烏山みどり幼稚園) ▼健康測定の日 保セ	9 先負 ◎中学校入学式	10 仏滅 ◎小学校入学式 ◎あかちゃんタイム・乳幼児向けおはなし会 南図	11 大安 窓口業務延長 烏庁 保セ ◎入園式(つくし幼稚園)	12 赤口	13 先勝 ◎おたのしみ会 南図
林田医院						
14 友引	15 先負	16 仏滅	17 大安 ◎あかちゃんタイム・乳幼児向けおはなし会 烏図 ▼心配ごと相談 保セ	18 赤口 窓口業務延長 烏庁 保セ ▼食生活・健康相談 保セ	19 先勝	20 友引 ◎おたのしみ会 烏図
白奇医院						
21 先負	22 仏滅	23 大安	24 赤口 ▼行政相談 烏庁	25 先勝 窓口業務延長 烏庁 保セ	26 友引	27 先負 ◎おはなし会 南図
水沼医院						
28 仏滅	29 大安 🌸昭和の日	30 赤口				
高野病院	南那須青木医院	◆4月分上下水道料金納入期限 ◆4月分上下水道料金口座振替日 ◆固定資産税第1期納期限・口座振替日				

略称 烏庁…烏山庁舎 南庁…南那須庁舎 保セ…保健福祉センター
烏公…烏山公民館 南図…南那須公民館 緑運…緑地運動公園 烏図…烏山図書館 南図…南那須図書館

- 窓口延長業務は、烏山庁舎(市民課・会計課・税務課)保健福祉センター(健康福祉課・こども課)で、毎週木曜日(祝日・振替休日・年末年始を除く)の午後5時15分から7時までに行っています。
※取り扱い業務は表紙裏の「暮らしのインデックス」をご確認ください。
- 広報カレンダーに掲載している行事については、毎月1・15日に発行する「広報お知らせ版」の行事予定表にも掲載します。日程が変更になっている場合もありますので、ご確認をお願いします。



4月

日	月	火	水	木	金	土
	1	2	3	4	5	6
7	8	9	10	11	12	13
14	15	16	17	18	19	20
21	22	23	24	25	26	27
28	29	30				

5

MAY

2024 / 令和6年

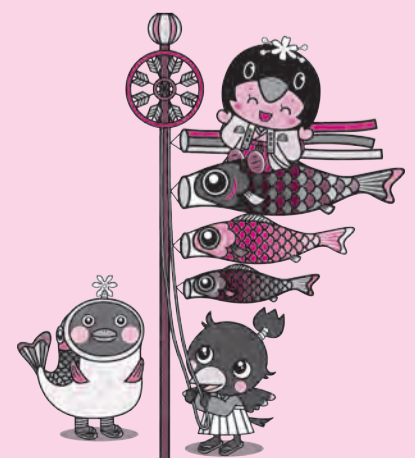
6月

日	月	火	水	木	金	土
						1
2	3	4	5	6	7	8
9	10	11	12	13	14	15
16	17	18	19	20	21	22
23	24	25	26	27	28	29
30						

日	月	火	水	木	金	土
			1 先勝 ▼心配ごと相談 烏公	2 友引 窓口業務延長 烏庁 保セ	3 先負 憲法記念日	4 仏滅 みどりの日 烏図 おはなし会 烏図
5 大安 こどもの日	6 赤口 振替休日	7 先勝 ●南那須ゲートボール協会春季大会(南那須運動場)	8 仏滅 ◎あかちゃんタイム・乳幼児向けおはなし会 烏図	9 大安 窓口業務延長 烏庁 保セ	10 赤口 阿久津クリニック	11 先勝 ◎おたのしみ会 烏図
烏山台病院	坂本クリニック					飯塚医院
12 友引	13 先負 ▼健康測定の日 保セ	14 仏滅 ●南那須いきいきクラブ第34回グラウンドゴルフ大会 緑運	15 大安 ◎あかちゃんタイム・乳幼児向けおはなし会 烏図 ■特定健診・がん検診(完全予約制) 保セ ▼心配ごと相談 保セ	16 赤口 窓口業務延長 烏庁 保セ	17 先勝 ■特定健診・がん検診(完全予約制) 保セ	18 友引 ◎おたのしみ会 烏図
近藤クリニック			4月分上下水道料金再振替日			
19 先負	20 仏滅 ■特定健診・がん検診(完全予約制) 烏公	21 大安 ●南那須グラウンドゴルフ協会第113回大会 緑運	22 赤口 ▼行政相談 烏庁	23 先勝 窓口業務延長 烏庁 保セ ▼食生活・健康相談 保セ	24 友引 ■特定健診・がん検診(完全予約制・女性の日) 烏公	25 先負 ◎おはなし会 烏図
佐野医院						
26 仏滅	27 大安	28 赤口 ●南那須いきいきクラブ第39回輪投げ大会 緑運	29 先勝	30 友引 窓口業務延長 烏庁 保セ ■特定健診・がん検診(完全予約制) 保セ	31 先負	
上野医院					軽自動車税(種別割)納期限・口座振替日	

略称 烏庁…烏山庁舎 南庁…南那須庁舎 保セ…保健福祉センター
烏公…烏山公民館 南那公…南那須公民館 緑運…緑地運動公園 烏図…烏山図書館 南図…南那須図書館

- 窓口延長業務は、烏山庁舎(市民課・会計課・税務課)保健福祉センター(健康福祉課・子ども課)で、毎週木曜日(祝日・振替休日・年末年始を除く)の午後5時15分から7時までに行っています。
※取り扱い業務は表紙裏の「暮らしのインデックス」をご確認ください。
- 広報カレンダーに掲載している行事については、毎月1・15日に発行する「広報お知らせ版」の行事予定表にも掲載します。日程が変更になっている場合もありますので、ご確認をお願いします。



5月

日	月	火	水	木	金	土
			1	2	3	4
5	6	7	8	9	10	11
12	13	14	15	16	17	18
19	20	21	22	23	24	25
26	27	28	29	30	31	

6

JUNE

2024 / 令和6年

7月

日	月	火	水	木	金	土
	1	2	3	4	5	6
7	8	9	10	11	12	13
14	15	16	17	18	19	20
21	22	23	24	25	26	27
28	29	30	31			

日	月	火	水	木	金	土
						
<p>2 大安</p> <p>■特定健診・がん検診(完全予約制) 保セ</p> <p>☒塩谷医院</p>	<p>3 赤口</p> <p>▼健康測定の日 保セ</p>	<p>4 先勝</p> <p>●南那須いきいきクラブ第44回ゲートボール大会(南那須運動場)</p>	<p>5 友引</p> <p>▼心配ごと相談 烏公</p>	<p>6 大安</p> <p>窓口業務延長 烏庁 保セ</p> <p>■特定健診・がん検診(完全予約制) 保セ</p>	<p>7 赤口</p>	<p>8 先勝</p> <p>◎おたのしみ会 南図</p> <p>●ジオパーク構想教室「那珂川の漁業について」烏公</p>
<p>9 友引</p>	<p>10 先負</p>	<p>11 仏滅</p> <p>■特定健診・がん検診(完全予約制) 保セ</p> <p>●南那須いきいきクラブ第57回ペタンク大会 緑運</p> <p>☒佐藤医院</p>	<p>12 大安</p> <p>◎あかちゃんタイム・乳幼児向けおはなし会 南図</p>	<p>13 赤口</p> <p>窓口業務延長 烏庁 保セ</p>	<p>14 先勝</p>	<p>15 友引</p> <p>◎おたのしみ会 烏図</p>
<p>16 先負</p>	<p>17 仏滅</p> <p>■特定健診・がん検診(完全予約制) 烏公</p>	<p>18 大安</p> <p>●南那須グラウンド・ゴルフ協会第114回大会 緑運</p>	<p>19 赤口</p> <p>◎あかちゃんタイム・乳幼児向けおはなし会 南図</p> <p>▼心配ごと相談 保セ</p>	<p>20 先勝</p> <p>窓口業務延長 烏庁 保セ</p> <p>▼食生活・健康相談 保セ</p>	<p>21 友引</p> <p>■特定健診・がん検診(完全予約制) 保セ</p>	<p>22 先負</p> <p>◎おはなし会 南図</p>
<p>23 仏滅</p>	<p>24 大安</p>	<p>25 赤口</p> <p>●南那須ゲートボール協会夏季大会(南那須運動場)</p>	<p>26 先勝</p> <p>▼行政相談 烏庁</p>	<p>27 友引</p> <p>窓口業務延長 烏庁 保セ</p> <p>◆6月分上下水道料金等口座振替日</p>	<p>28 先負</p> <p>■特定健診・がん検診(完全予約制) 烏公</p>	<p>29 仏滅</p>
<p>30 大安</p> <p>☒林田医院</p>	<p>略称 烏庁…烏山庁舎 南庁…南那須庁舎 保セ…保健福祉センター 烏公…烏山公民館 南那公…南那須公民館 緑運…緑地運動公園 烏図…烏山図書館 南図…南那須図書館</p> <p>●窓口延長業務は、烏山庁舎(市民課・会計課・税務課)保健福祉センター(健康福祉課・こども課)で、毎週木曜日(祝日・振替休日・年末年始を除く)の午後5時15分から7時までに行っています。 ※取り扱い業務は表紙裏の「暮らしのインデックス」をご確認ください。</p> <p>●広報カレンダーに掲載している行事については、毎月1・15日に発行する「広報お知らせ版」の行事予定表にも掲載します。日程が変更になっている場合もありますので、ご確認をお願いします。</p>					

☒白奇医院



6月

日	月	火	水	木	金	土
						1
2	3	4	5	6	7	8
9	10	11	12	13	14	15
16	17	18	19	20	21	22
23	24	25	26	27	28	29
30						

7

JULY

2024 / 令和6年

8月

日	月	火	水	木	金	土
				1	2	3
4	5	6	7	8	9	10
11	12	13	14	15	16	17
18	19	20	21	22	23	24
25	26	27	28	29	30	31

日	月	火	水	木	金	土
	1 赤口 ●烏山線通学定期補助申請受付(~12日) 烏庁 ◆6月分上下水道料金納入期限 ◆下水道受益者負担金第1期納入期限 ◆市県民税第1期納期限・口座振替日	2 先勝	3 友引 ▼心配ごと相談 烏公	4 先負 窓口業務延長 烏庁 保セ	5 仏滅	6 赤口 ◎おはなし会 烏図
7 先勝 ●消防団夏季点検・南那須地区総合水防訓練 緑運 ☒南那須青木医院	8 友引 ▼健康測定の日 保セ	9 先負 ■特定健診・がん検診(完全予約制) 保セ	10 仏滅 ◎あかちゃんタイム・乳幼児向けおはなし会 南図	11 大安 窓口業務延長 烏庁 保セ	12 赤口	13 先勝 ◎おたのしみ会 南図
14 友引 ☒高野病院	15 先負 🌊海の日 ☒水沼医院	16 仏滅 ◆6月分上下水道料金再振替日	17 大安 ・夏の交通安全県民総ぐるみ運動(~19日) ◎あかちゃんタイム・乳幼児向けおはなし会 烏図 ●南那須シルバースポーツ大会 緑運 ▼心配ごと相談 保セ	18 赤口 窓口業務延長 烏庁 保セ ■特定健診・がん検診(完全予約制) 烏公	19 先勝 ◎1学期終業式(小・中学校) ◎1学期終業式(つくし幼稚園・烏山聖マリア幼稚園)	20 友引 ◎おたのしみ会 烏図
21 先負 ◎小・中学校夏季休業(~8/27) ☒飯塚医院	22 仏滅	23 大安 ●南那須ゲートボール協会大会(南那須運動場)	24 赤口 ▼行政相談 烏庁	25 先勝 窓口業務延長 烏庁 保セ ▼食生活・健康相談 保セ	26 友引 ●山あげ祭	27 先負 ◎おはなし会 南図 ●山あげ祭
28 仏滅 ●山あげ祭 ☒近藤クリニック	29 大安	30 赤口 ■特定健診・がん検診(完全予約制・女性の日) 保セ	31 先勝 ◆固定資産税第2期・国民健康保険税第1期・介護保険料第1期・後期高齢者医療保険料第1期納期限・口座振替日			

略称 烏庁…烏山庁舎 南庁…南那須庁舎 保セ…保健福祉センター
烏公…烏山公民館 南那公…南那須公民館 緑運…緑地運動公園 烏図…烏山図書館 南図…南那須図書館

- 窓口延長業務は、烏山庁舎(市民課・会計課・税務課)保健福祉センター(健康福祉課・こども課)で、毎週木曜日(祝日・振替休日・年末年始を除く)の午後5時15分から7時までに行っています。
※取り扱い業務は表紙裏の「暮らしのインデックス」をご確認ください。
- 広報カレンダーに掲載している行事については、毎月1・15日に発行する「広報お知らせ版」の行事予定表にも掲載します。日程が変更になっている場合もありますので、ご確認をお願いします。



7月

日	月	火	水	木	金	土
	1	2	3	4	5	6
7	8	9	10	11	12	13
14	15	16	17	18	19	20
21	22	23	24	25	26	27
28	29	30	31			

8

AUGUST

2024 / 令和6年

9月

日	月	火	水	木	金	土
1	2	3	4	5	6	7
8	9	10	11	12	13	14
15	16	17	18	19	20	21
22	23	24	25	26	27	28
29	30					

日	月	火	水	木	金	土
				1 友引 窓口業務延長 烏庁 保セ	2 先負	3 仏滅 ◎おはなし会 烏図 ●ジオパーク構想教室「那須烏山市の横穴墓について」 烏公
4 先勝 阿久津クリニック	5 友引	6 先負	7 仏滅 ▼心配ごと相談 烏公	8 大安 窓口業務延長 烏庁 保セ	9 赤口	10 先勝 ◎おたのしみ会 烏図
11 友引 山の日 坂本クリニック	12 先負 振替休日 烏山台病院	13 仏滅	14 大安 ◎あかちゃんタイム・乳幼児向けおはなし会 烏図	15 赤口 窓口業務延長 烏庁 保セ	16 先勝	17 友引 ◎おたのしみ会 烏図
18 先負 佐野医院	19 仏滅 ▼健康測定の日 保セ	20 大安	21 赤口 ◎あかちゃんタイム・乳幼児向けおはなし会 烏図 ▼心配ごと相談 保セ	22 先勝 窓口業務延長 烏庁 保セ ▼食生活・健康相談 保セ	23 友引	24 先負 ◎おはなし会 烏図
25 仏滅 上野医院	26 大安	27 赤口	28 先勝 ◎2学期始業式(小・中学校) ▼行政相談 烏庁	29 友引 窓口業務延長 烏庁 保セ	30 先負	31 仏滅 ◆8月分上下水道料金口座振替日

略称 烏庁…烏山庁舎 南庁…南那須庁舎 保セ…保健福祉センター
烏公…烏山公民館 南那公…南那須公民館 緑運…緑地運動公園 烏図…烏山図書館 南図…南那須図書館

- 窓口延長業務は、烏山庁舎(市民課・会計課・税務課)保健福祉センター(健康福祉課・こども課)で、毎週木曜日(祝日・振替休日・年末年始を除く)の午後5時15分から7時までで行っています。
※取り扱い業務は表紙裏の「暮らしのインデックス」をご確認ください。
- 広報カレンダーに掲載している行事については、毎月1・15日に発行する「広報お知らせ版」の行事予定表にも掲載します。日程が変更になっている場合もありますので、ご確認をお願いします。



8月

日	月	火	水	木	金	土
				1	2	3
4	5	6	7	8	9	10
11	12	13	14	15	16	17
18	19	20	21	22	23	24
25	26	27	28	29	30	31

9

SEPTEMBER

2024 / 令和6年

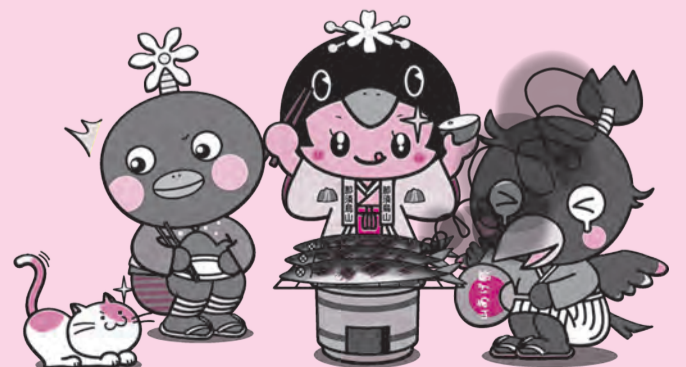
10月

日	月	火	水	木	金	土
		1	2	3	4	5
6	7	8	9	10	11	12
13	14	15	16	17	18	19
20	21	22	23	24	25	26
27	28	29	30	31		

日	月	火	水	木	金	土
1 大安 塩谷医院	2 赤口 ◎2学期始業式(つくし幼稚園・烏山聖マリア幼稚園) ◆8月分上下水道料金納入期限 ◆下水道受益者負担金第2期納入期限 ◆市県民税第2期・国民健康保険税第2期・介護保険料第2期・後期高齢者医療保険料第2期納期限・口座振替日	3 友引 ■特定健診・がん検診(完全予約制) 保セ	4 先負 ▼心配ごと相談 烏公	5 仏滅 窓口業務延長 烏庁 保セ	6 大安	7 赤口 ◎おはなし会 烏図
8 先勝 佐藤医院	9 友引 ▼健康測定の日 保セ	10 先負 ●南那須ゲートボール協会さわやかゲートボール大会(南那須運動場)	11 仏滅 ◎あかちゃんタイム・乳幼児向けおはなし会 南図	12 大安 窓口業務延長 烏庁 保セ	13 赤口	14 先勝 ◎おたのしみ会 南図
15 友引 七合診療所	16 先負 敬老の日 林田医院	17 仏滅 ●南那須グラウンド・ゴルフ協会第115回大会 緑運 ◆8月分上下水道料金再振替日	18 大安 ◎あかちゃんタイム・乳幼児向けおはなし会 烏図 ■特定健診・がん検診(完全予約制) 烏公 ▼心配ごと相談 保セ	19 赤口 窓口業務延長 烏庁 保セ ▼食生活・健康相談 保セ	20 先勝	21 友引 ・秋の交通安全県民総ぐるみ運動(~30日) ◎おたのしみ会 烏図
22 先負 秋分の日 白奇医院	23 仏滅 振替休日 水沼医院	24 大安	25 赤口 ▼行政相談 烏庁	26 先勝 窓口業務延長 烏庁 保セ	27 友引	28 先負 ◎おはなし会 南図
29 仏滅 ■特定健診・がん検診(完全予約制) 保セ 高野病院	30 大安 ◆国民健康保険税第3期・介護保険料第3期・後期高齢者医療保険料第3期納期限・口座振替日				 <p>・上旬 市議会9月定例会</p>	

略称 烏庁…烏山庁舎 南庁…南那須庁舎 保セ…保健福祉センター
烏公…烏山公民館 南那公…南那須公民館 緑運…緑地運動公園 烏図…烏山図書館 南図…南那須図書館

- 窓口延長業務は、烏山庁舎(市民課・会計課・税務課)保健福祉センター(健康福祉課・こども課)で、毎週木曜日(祝日・振替休日・年末年始を除く)の午後5時15分から7時までに行っています。
※取り扱い業務は表紙裏の「暮らしのインデックス」をご確認ください。
- 広報カレンダーに掲載している行事については、毎月1・15日に発行する「広報お知らせ版」の行事予定表にも掲載します。日程が変更になっている場合もありますので、ご確認をお願いします。



9月

日	月	火	水	木	金	土
1	2	3	4	5	6	7
8	9	10	11	12	13	14
15	16	17	18	19	20	21
22	23	24	25	26	27	28
29	30					

10

OCTOBER

2024 / 令和6年

11月

日	月	火	水	木	金	土
					1	2
3	4	5	6	7	8	9
10	11	12	13	14	15	16
17	18	19	20	21	22	23
24	25	26	27	28	29	30

日	月	火	水	木	金	土
		1 赤口 ●烏山線通学定期補助申請受付(～15日) 烏庁 ●南那須ゲートボール協会大会(南那須運動場)	2 先勝 ■特定健診・がん検診(完全予約制) 保セ ▼心配ごと相談 烏公	3 先負 窓口業務延長 烏庁 保セ	4 仏滅 ■特定健診・がん検診(完全予約制) 烏公	5 大安 ◎運動会(つくし幼稚園・すくすく保育園) ◎おはなし会 烏図
6 赤口 ■特定健診・がん検診(完全予約制) 保セ ☒南那須青木医院	7 先勝 ◎運動会(あいのわ保育園)	8 友引	9 先負 ◎あかちゃんタイム・乳幼児向けおはなし会 南図	10 仏滅 窓口業務延長 烏庁 保セ	11 大安	12 赤口 ◎運動会(烏山聖マリア幼稚園) ◎おたのしみ会 南図
13 先勝 ☒阿久津クリニック	14 友引 🏆スポーツの日 ☒飯塚医院	15 先負 ●秋季輪投げ交流大会 緑運	16 仏滅 ◎あかちゃんタイム・乳幼児向けおはなし会 烏図 ■特定健診・がん検診(完全予約制・女性の日) 保セ ▼心配ごと相談 保セ	17 大安 窓口業務延長 烏庁 保セ ▼食生活・健康相談 保セ	18 赤口 ●市戦没者追悼式 烏公	19 先勝 ◎運動会(にっこ保育園) ◎幼児組運動会(烏山保育園) ◎おたのしみ会 烏図
20 友引 ☒烏山台病院	21 先負 ▼健康測定の日 保セ	22 仏滅	23 大安 ▼行政相談 烏庁	24 赤口 窓口業務延長 烏庁 保セ	25 先勝	26 友引 ◎おはなし会 南図
27 先負 ☒坂本クリニック	28 仏滅 ◆10月分上下水道料金口座振替日	29 大安 ●南那須ゲートボール協会秋季大会(南那須運動場)	30 赤口	31 先勝 窓口業務延長 烏庁 保セ ◆10月分上下水道料金納入期限 ◆固定資産税第3期・国民健康保険税第4期・介護保険料第4期・後期高齢者医療保険料第4期納期限・口座振替日	 <p>・上旬 なすから健康ウォーキング ・中旬 運動会(烏山みどり幼稚園) ・下旬 市文化祭</p>	

略称 烏庁…烏山庁舎 南庁…南那須庁舎 保セ…保健福祉センター
烏公…烏山公民館 南那公…南那須公民館 緑運…緑地運動公園 烏図…烏山図書館 南図…南那須図書館

- 窓口延長業務は、烏山庁舎(市民課・会計課・税務課)保健福祉センター(健康福祉課・こども課)で、毎週木曜日(祝日・振替休日・年末年始を除く)の午後5時15分から7時まで行っています。
※取り扱い業務は表紙裏の「暮らしのインデックス」をご確認ください。
- 広報カレンダーに掲載している行事については、毎月1・15日に発行する「広報お知らせ版」の行事予定表にも掲載します。日程が変更になっている場合もありますので、ご確認をお願いします。



10月

日	月	火	水	木	金	土
		1	2	3	4	5
6	7	8	9	10	11	12
13	14	15	16	17	18	19
20	21	22	23	24	25	26
27	28	29	30	31		

11

NOVEMBER

2024 / 令和6年

12月

日	月	火	水	木	金	土
1	2	3	4	5	6	7
8	9	10	11	12	13	14
15	16	17	18	19	20	21
22	23	24	25	26	27	28
29	30	31				

日	月	火	水	木	金	土	
						1 仏滅 ■特定健診・がん検診(完全予約制・婦人科検診のみ) 保セ	2 大安 ◎おはなし会 烏図
3 赤口 ♡文化の日 ■特定健診・がん検診(完全予約制) 保セ ☒近藤クリニック	4 先勝 ♡振替休日 ☒七合診療所	5 友引 ●南那須グラウンド・ゴルフ協会第116回大会 緑運	6 先負 ▼心配ごと相談 烏公	7 仏滅 窓口業務延長 烏庁 保セ	8 大安	9 赤口 ◎おたのしみ会 南図	
10 先勝 ●消防団通常点検 緑運 ☒上野医院	11 友引 ■特定健診・がん検診(完全予約制) 烏公	12 先負 ●南那須いきいきクラブ第58回ペタンク大会 緑運	13 仏滅 ◎あかちゃんタイム・乳幼児向けおはなし会 南図	14 大安 窓口業務延長 烏庁 保セ	15 赤口 ◆10月分上下水道料金再振替日	16 先勝 ◎おたのしみ会 烏図	
17 友引 ☒塩谷医院	18 先負 ▼健康測定の日 保セ	19 仏滅	20 大安 ◎あかちゃんタイム・乳幼児向けおはなし会 烏図 ▼心配ごと相談 保セ	21 赤口 窓口業務延長 烏庁 保セ ▼食生活・健康相談 保セ	22 先勝	23 友引 ♡勤労感謝の日 ◎おはなし会 南図 ☒佐藤医院	
24 先負 ☒佐野医院	25 仏滅 ■特定健診・がん検診(完全予約制) 保セ	26 大安	27 赤口 ▼行政相談 烏庁	28 先勝 窓口業務延長 烏庁 保セ	29 友引	30 先負 ◎発表会(ゆうゆうランド那須烏山園)	

略称 **烏庁**…烏山庁舎 **南庁**…南那須庁舎 **保セ**…保健福祉センター
烏公…烏山公民館 **南公**…南那須公民館 **緑運**…緑地運動公園 **烏図**…烏山図書館 **南図**…南那須図書館

- 窓口延長業務は、烏山庁舎(市民課・会計課・税務課)保健福祉センター(健康福祉課・こども課)で、毎週木曜日(祝日・振替休日・年末年始を除く)の午後5時15分から7時までに行っています。
 ※取り扱い業務は表紙裏の「暮らしのインデックス」をご確認ください。
- 広報カレンダーに掲載している行事については、毎月1・15日に発行する「広報お知らせ版」の行事予定表にも掲載します。日程が変更になっている場合もありますので、ご確認をお願いします。



11月

日	月	火	水	木	金	土
					1	2
3	4	5	6	7	8	9
10	11	12	13	14	15	16
17	18	19	20	21	22	23
24	25	26	27	28	29	30

12

DECEMBER

2024 / 令和6年

1月

日	月	火	水	木	金	土
			1	2	3	4
5	6	7	8	9	10	11
12	13	14	15	16	17	18
19	20	21	22	23	24	25
26	27	28	29	30	31	

日	月	火	水	木	金	土
1 大安 ●那須烏山マラソン大会 林田医院	2 赤口 ◆下水道受益者負担金第3期納入期限 ◆市県民税第3期・国民健康保険税第5期・介護保険料第5期・後期高齢者医療保険料第5期納期限・口座振替日 白寄医院	3 先勝	4 友引 ▼心配ごと相談 烏公	5 先負 窓口業務延長 烏庁 保セ ▼食生活・健康相談 保セ	6 仏滅	7 大安 ◎おはなし会 烏図 ■特定健診・がん検診(完全予約制) 保セ
8 赤口 白寄医院	9 先勝 ▼健康測定の日 保セ	10 友引	11 先負 ・年末の交通安全県民総ぐるみ運動(~31日) ◎あかちゃんタイム・乳幼児向けおはなし会 南図	12 仏滅 窓口業務延長 烏庁 保セ	13 大安	14 赤口 ◎おたのしみ会 南図 ◎お遊戯会(烏山聖マリア幼稚園)
15 先勝 水沼医院	16 友引	17 先負	18 仏滅 ◎あかちゃんタイム・乳幼児向けおはなし会 烏図 ▼心配ごと相談 保セ	19 大安 窓口業務延長 烏庁 保セ	20 赤口 ◎2学期終業式(烏山聖マリア幼稚園)	21 先勝 ◎おたのしみ会 烏図
22 友引 高野病院	23 先負	24 仏滅	25 大安 ◎2学期終業式(小・中学校) ◎2学期終業式(つくし幼稚園) ▼行政相談 烏庁	26 赤口 窓口業務延長 烏庁 保セ ◎小・中学校冬季休業(~1/7)	27 先勝 ◆12月分上下水道料金口座振替日	28 友引 ◎おはなし会 南図 ●デマンド交通運休(~1/5)
29 先負 南那須青木医院	30 仏滅 阿久津クリニック	31 赤口 飯塚医院				 <ul style="list-style-type: none"> ・上旬 市議会12月定例会 ・上旬 乳児組親子運動会(烏山保育園)

略称 烏庁…烏山庁舎 南庁…南那須庁舎 保セ…保健福祉センター
烏公…烏山公民館 南那公…南那須公民館 緑運…緑地運動公園 烏図…烏山図書館 南図…南那須図書館

- 窓口延長業務は、烏山庁舎(市民課・会計課・税務課)保健福祉センター(健康福祉課・こども課)で、毎週木曜日(祝日・振替休日・年末年始を除く)の午後5時15分から7時まで行っています。
※取り扱い業務は表紙裏の「暮らしのインデックス」をご確認ください。
- 広報カレンダーに掲載している行事については、毎月1・15日に発行する「広報お知らせ版」の行事予定表にも掲載します。日程が変更になっている場合もありますので、ご確認をお願いします。

Merry Christmas!



12月

日	月	火	水	木	金	土
1	2	3	4	5	6	7
8	9	10	11	12	13	14
15	16	17	18	19	20	21
22	23	24	25	26	27	28
29	30	31				

1

JANUARY

2025 / 令和7年

2月

日	月	火	水	木	金	土
						1
2	3	4	5	6	7	8
9	10	11	12	13	14	15
16	17	18	19	20	21	22
23	24	25	26	27	28	

日	月	火	水	木	金	土
			1 先勝 ☝️元日 ●市営バス運休 ☒烏山台病院	2 友引 ☒坂本クリニック	3 先負 ☒近藤クリニック	4 仏滅 ◎おはなし会 ☒☒
5 大安 ☒佐野医院	6 赤口 ●烏山線通学定期補助申請受付(~17日) ☒☒ ◆12月分上下水道料金納入期限 ◆固定資産税第4期・国民健康保険税第6期・介護保険料第6期・後期高齢者医療保険料第6期納期限・口座振替日	7 先勝	8 友引 ◎3学期始業式(小・中学校) ◎3学期始業式(つくし幼稚園・烏山聖マリア幼稚園) ◎あかちゃんタイム・乳幼児向けおはなし会 ☒☒	9 先負 窓口業務延長 ☒☒ ☒☒	10 仏滅	11 大安 ◎おたのしみ会 ☒☒
12 赤口 ●市はたちを祝う会 ☒上野医院	13 先勝 ☝️成人の日 ☒塩谷医院	14 友引	15 先負 ◎あかちゃんタイム・乳幼児向けおはなし会 ☒☒ ▼心配ごと相談 ☒☒ ◆12月分水道料金等再振替日	16 仏滅 窓口業務延長 ☒☒ ☒☒	17 大安	18 赤口 ◎おたのしみ会 ☒☒
19 先勝 ●市駅伝競走大会 ☒佐藤医院	20 友引 ▼健康測定の日 ☒☒	21 先負	22 仏滅 ▼行政相談 ☒☒	23 大安 窓口業務延長 ☒☒ ☒☒ ▼食生活・健康相談 ☒☒	24 赤口	25 先勝 ◎おはなし会 ☒☒
26 友引 ☒七合診療所	27 先負	28 仏滅	29 先勝	30 友引 窓口業務延長 ☒☒ ☒☒	31 先負 ◆市民税第4期・国民健康保険税第7期・介護保険料第7期・後期高齢者医療保険料第7期納期限・口座振替日	

略称 ☒☒ 烏山庁舎 ☒☒ 南那須庁舎 ☒☒ 保健福祉センター
☒☒ 烏山公民館 ☒☒ 南那須公民館 ☒☒ 緑地運動公園 ☒☒ 烏山図書館 ☒☒ 南那須図書館

- 窓口延長業務は、烏山庁舎(市民課・会計課・税務課)保健福祉センター(健康福祉課・こども課)で、毎週木曜日(祝日・振替休日・年末年始を除く)の午後5時15分から7時まで行っています。
※取り扱い業務は表紙裏の「暮らしのインデックス」をご確認ください。
- 広報カレンダーに掲載している行事については、毎月1・15日に発行する「広報お知らせ版」の行事予定表にも掲載します。日程が変更になっている場合もありますので、ご確認をお願いします。



1月

日	月	火	水	木	金	土
			1	2	3	4
5	6	7	8	9	10	11
12	13	14	15	16	17	18
19	20	21	22	23	24	25
26	27	28	29	30	31	

2

FEBRUARY

2025 / 令和7年

3月

日	月	火	水	木	金	土
						1
2	3	4	5	6	7	8
9	10	11	12	13	14	15
16	17	18	19	20	21	22
23	24	25	26	27	28	29
30	31					

日	月	火	水	木	金	土
						1 仏滅 ◎おはなし会 烏図
2 大安 林田医院	3 赤口	4 先勝 ●南那須ゲートボール協会冬季大会(南那須運動場)	5 友引 ▼心配ごと相談 烏公	6 先負 窓口業務延長 烏庁 保セ	7 仏滅	8 大安 ◎おたのしみ会 南図
9 赤口 白奇医院	10 先勝	11 友引 ◎建国記念の日 水沼医院	12 先負 ◎あかちゃんタイム・乳幼児向けおはなし会 南図	13 仏滅 窓口業務延長 烏庁 保セ	14 大安	15 赤口 ◎おたのしみ会 烏図
16 先勝 高野病院	17 友引 ●確定申告(~3/14) ▼健康測定の日 保セ	18 先負 ●南那須いきいきクラブ芸能大会 南那公	19 仏滅 ◎あかちゃんタイム・乳幼児向けおはなし会 烏図 ●新春グラウンド・ゴルフ交流大会 緑運 ▼心配ごと相談 保セ	20 大安 窓口業務延長 烏庁 保セ ・ここを元気にする週間(~26日) ▼食生活・健康相談 保セ	21 赤口	22 先勝 ・ここを元気にする日 ◎おはなし会 南図 ●ジオパーク構想教室「シモツケコウホネについて」 烏公
23 友引 天皇誕生日 南那須青木医院	24 先負 振替休日 阿久津クリニック	25 仏滅	26 大安 ▼行政相談 烏庁	27 赤口 窓口業務延長 烏庁 保セ	28 友引 ◆2月分上下水道料金納入期限 ◆下水道受益者負担金第4期納入期限 ◆国民健康保険税第8期・介護保険料第8期・後期高齢者医療保険料第8期納期限・口座振替日 ◆2月分上下水道料金口座振替日	

略称 烏庁…烏山庁舎 南庁…南那須庁舎 保セ…保健福祉センター
烏公…烏山公民館 南那公…南那須公民館 緑運…緑地運動公園 烏図…烏山図書館 南図…南那須図書館

- 窓口延長業務は、烏山庁舎(市民課・会計課・税務課)保健福祉センター(健康福祉課・こども課)で、毎週木曜日(祝日・振替休日・年末年始を除く)の午後5時15分から7時まで行っています。
※取り扱い業務は表紙裏の「暮らしのインデックス」をご確認ください。
- 広報カレンダーに掲載している行事については、毎月1・15日に発行する「広報お知らせ版」の行事予定表にも掲載します。日程が変更になっている場合もありますので、ご確認をお願いします。



2月

日	月	火	水	木	金	土
						1
2	3	4	5	6	7	8
9	10	11	12	13	14	15
16	17	18	19	20	21	22
23	24	25	26	27	28	

3

MARCH

2025 / 令和7年

4月

日	月	火	水	木	金	土
		1	2	3	4	5
6	7	8	9	10	11	12
13	14	15	16	17	18	19
20	21	22	23	24	25	26
27	28	29	30			

日	月	火	水	木	金	土
 <p>・上旬 市議会3月定例会 ・中旬 卒園式(にこにこ保育園) ・中旬 卒園式(烏山みどり幼稚園)</p>						<p>1 先負 ◎おはなし会 烏図</p>
2 仏滅	3 大安 ●烏山線通学定期補助申請受付(~14日) 烏庁	4 赤口	5 先勝 ▼心配ごと相談 烏公	6 友引 窓口業務延長 烏庁 保セ ▼食生活・健康相談 保セ	7 先負	8 仏滅 ◎おたのしみ会 南図
						
9 大安	10 赤口 ▼健康測定の日 保セ	11 先勝 ◎中学校卒業式 ●南那須グラウンド・ゴルフ協会第117回大会 緑運	12 友引 ◎あかちゃんタイム・乳幼児向けおはなし会 南図	13 先負 窓口業務延長 烏庁 保セ	14 仏滅	15 大安 ◎卒園式(烏山聖マリア幼稚園) ◎おたのしみ会 烏図
						
16 赤口	17 先勝	18 友引	19 先負 ◎小学校卒業式 ◎卒園式(つくし幼稚園) ◎あかちゃんタイム・乳幼児向けおはなし会 烏図 ▼心配ごと相談 保セ	20 仏滅 ☞春分の日	21 大安 ◎卒園式(すくすく保育園) ◎修了式(烏山聖マリア幼稚園)	22 赤口 ◎卒園式(ゆうゆうランド那須烏山園) ◎おはなし会 南図
	◆2月分上下水道料金再振替日					
23 先勝	24 友引 ◎修了式(小・中学校) ◎修了式(つくし幼稚園)	25 先負 ◎小・中学校学年末始休業(~4/7)	26 仏滅 ◎卒業式(烏山保育園) ◎卒園式(キッズランドあさひ) ▼行政相談 烏庁	27 大安 窓口業務延長 烏庁 保セ	28 赤口 ◎卒園式(あいのわ保育園・みらいのKaze 保育園)	29 先負
						
30 仏滅	31 大安	<p>略称 烏庁…烏山庁舎 南庁…南那須庁舎 保セ…保健福祉センター 烏公…烏山公民館 南図…南那須公民館 緑運…緑地運動公園 烏図…烏山図書館 南図…南那須図書館</p> <ul style="list-style-type: none"> ●窓口延長業務は、烏山庁舎(市民課・会計課・税務課)保健福祉センター(健康福祉課・こども課)で、毎週木曜日(祝日・振替休日・年末年始を除く)の午後5時15分から7時まで行っています。 ※取り扱い業務は表紙裏の「暮らしのインデックス」をご確認ください。 ●広報カレンダーに掲載している行事については、毎月1・15日に発行する「広報お知らせ版」の行事予定表にも掲載します。日程が変更になっている場合もありますので、ご確認をお願いします。 				
						

テレホンガイド

機関名	所在地	電話番号
国出先機関等		
ハローワーク那須烏山	城東 4-18	82 - 2213
警察・消防・広域		
那須烏山警察署	初音 3-6	82 - 0110
上境駐在所	上境 226-8	82 - 3654
烏山駅前交番	南 2-920-8	84 - 0159
七合駐在所	谷浅見 1072-1	82 - 3656
江川駐在所	下川井 303-2	88 - 2720
田野倉駐在所	田野倉 170-5	88 - 2400
福岡駐在所	小倉 1179-2	88 - 7568
那須烏山消防署	神長 880-1	82 - 2009
テレホンサービス火災案内	大田原市中田原 868-12	0287 - 23 - 6119
南那須地区広域行政センター	大桶 872	83 - 0021
南那須地区保健衛生センター	大桶 444	83 - 1155
南那須地区斎場	那珂川町片平 1205	96 - 3689
健康・福祉		
那須烏山市社会福祉協議会本所	田野倉 85-1	88 - 7881
那須烏山市社会福祉協議会烏山支所	中央 2-17-13	83 - 8178
那須烏山市シルバー人材センター	岩子 6-1	88 - 7731
那須烏山市地域包括支援センターからすやま	南 2-2-3 コーポ矢板 101	82 - 7272
那須烏山市地域包括支援センターみなみなす	田野倉 85-1	83 - 8760

市役所各課の電話番号は表紙裏の「暮らしのインデックス」をご覧ください。

機関名	所在地	電話番号
幼稚園・保育園		
つくし幼稚園	東原 50	88 - 2131
すくすく保育園	野上 703-1	82 - 2359
にこにこ保育園	岩子 152-1	88 - 5252
烏山保育園(私立)	中央 2-3-25	82 - 3372
認定こども園 烏山みどり幼稚園(私立)	金井 1-5-16	82 - 3089
認定こども園 烏山聖マリア幼稚園(私立)	南 1-9-19	82 - 3357
ゆうゆうランド那須烏山園(私立)	南大和久 473-24	83 - 8600
キッズランドあさひ(私立)	宮原 452	82 - 7333
こうのやま保育園(私立)	鴻野山 212-12	82 - 7800
あいのわ保育園(私立)	三箇 185-14	83 - 8092
みらいのkaze保育園(私立)	滝田 1772-1	82 - 7376
こそだて支援施設		
こども館	南 1-562-12	80 - 0281
子育て支援センターきらきら	岩子 152-1	88 - 5151
小・中学校・高等学校・特別支援学校		
江川小学校	下川井 1001	88 - 7817
荒川小学校	大金 135-1	88 - 2017
境小学校	上境 1404	82 - 2442
烏山小学校	愛宕台 2800	82 - 2049
七合小学校	谷浅見 910	82 - 2707
南那須中学校	大金 285	88 - 2021
烏山中学校	南 1-2810	82 - 2229
県立烏山高等学校	中央 3-9-8	83 - 2075
県立南那須特別支援学校	藤田 1181-152	88 - 7571

医院名	所在地	電話番号
医療機関		
那須烏山市		
阿久津クリニック	金井 2-1-6	83 - 2021
大野医院・クリニック	中央 3-8-4	84 - 3513
金井医院	南 2-9-16	83 - 1166
烏山台病院	滝田 1868-18	82 - 2739
近藤クリニック	野上 637-2	83 - 2250
佐野医院	中央 2-11-17	84 - 1616
滝田内科医院	金井 1-13-5	82 - 2544
七合診療所	中山 137-1	82 - 2781
那須南病院	中央 3-2-13	84 - 3911
水沼医院	金井 1-14-8	84 - 0001
山野クリニック	中央 2-4-3	84 - 3850
熊田診療所	熊田 555	88 - 2136
塩谷医院	田野倉 183	88 - 2055
林田医院	大金 212-4	88 - 2056
南那須青木医院	鴻野山 212-2	88 - 6211
那珂川町		
飯塚医院	馬頭 484-3	92 - 2034
坂本クリニック	北向田 187	92 - 1166
白寄医院	馬頭 464-1	92 - 2710
高野病院	馬頭 2068	92 - 2520
上野医院	小川 700	96 - 5151
佐藤医院	小川 2960-1	96 - 2841