



国民健康保険加入中の皆様へ

## 保険証の廃止と新しい資格確認方法についてのお知らせ

令和6年12月2日から保険証は廃止になり、**マイナ保険証**を基本とする仕組みに移行しています。令和7年8月1日以降は、マイナ保険証のある方には「**資格情報のお知らせ**」を、マイナ保険証のない方には「**資格確認書**」を交付します。

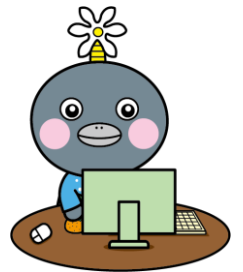
なお、マイナンバーカードの紛失や更新中等で、お手元にマイナンバーカードが確認できない方には、「国民健康保険資格確認書交付申請書」を提出していただくことで、「資格確認書」を交付します。



「資格情報のお知らせ」と「資格確認書」って？何が違うの？  
マイナ保険証がないと病院に行けないの？

「資格情報のお知らせ」は、保険者番号・記号番号・氏名・生年月日などの保険資格が分かります。これ1枚で医療機関を受診することはできません。マイナ保険証で受診してください。

「資格確認書」は、マイナンバーカードでの資格確認ができない方に交付します。保険資格情報が印字されていて、医療機関を受診することができます。



### マイナ保険証を使うと...

- ・手続きなしで**限度額を超えるお支払いが免除**されます。つまり、高額療養費や限度額証の手続きをする必要がなくなります。
- ・マイナ保険証で受診すると、健診や過去に処方されたお薬の情報が確認できるようになり、医師や薬剤師にスムーズに情報が共有されますので、より良い医療を受けることができるようになります。

# 1. 限度額適用認定証や高額療養費の手続きはどう変わるの？

〔限度額適用認定証・高額療養費とは？〕

1か月に支払った医療費の自己負担額が、限度額を超えると、高額療養費として支給されます。また、限度額適用認定証を医療機関の窓口で提示することで、同月・同医療機関での支払いを自己負担限度額までに抑えることができます。

## マイナ保険証で受診すると、手続きなしで限度額を超える支払いが免除されます！

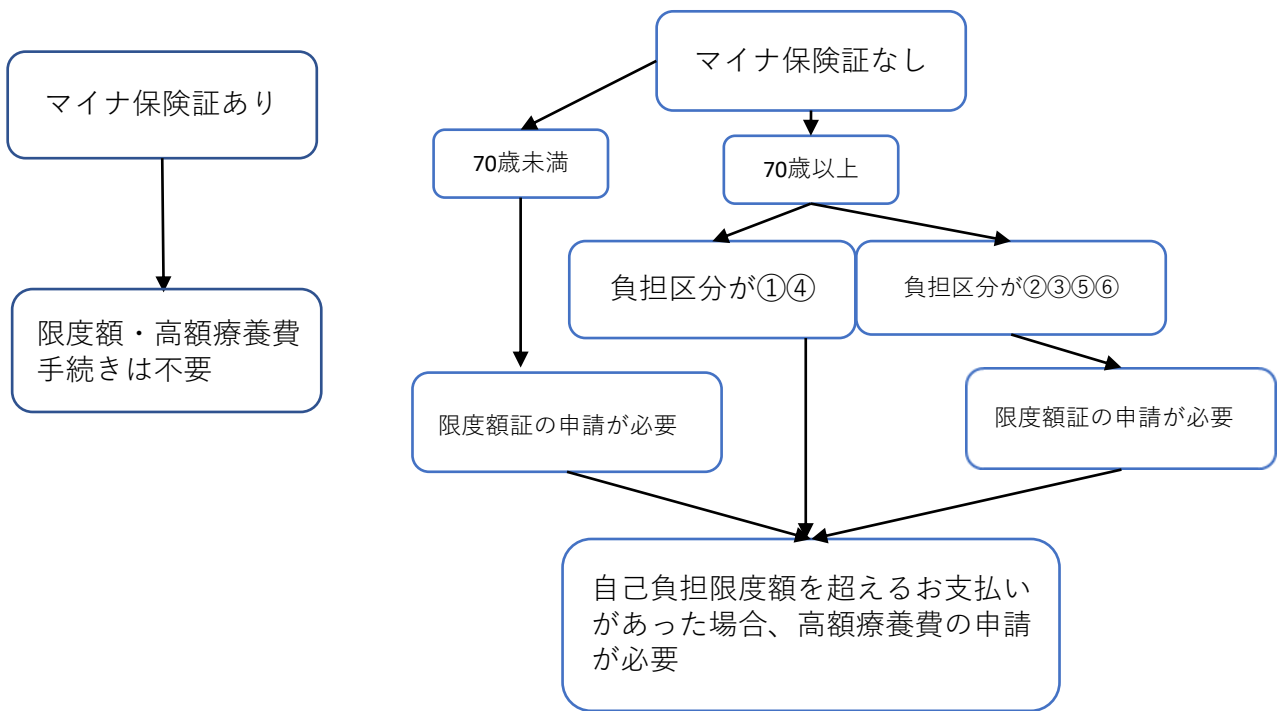
※ただし、同月に複数医療機関や入院・外来双方を受診した場合、高額療養費の対象になる場合があります。

医療機関受診時に...

①マイナ保険証をカードリーダーで読み込む

②限度額情報の表示に同意する

これだけで限度額を超えるお支払いが免除されます。



### < 70歳以上の方の負担区分と限度額 >

所得区分		外来（個人単位）	外来と入院（世帯単位）
現役並所得者	① III（課税所得690万円以上）	252,600円+（医療費－842,000円）×1%	
	② II（課税所得380万円以上）	167,400円+（医療費－558,000円）×1%	
	③ I（課税所得145万円以上）	80,100円+（医療費－267,000円）×1%	
	④ 一般（課税所得145万未満）	18,000円	57,600円
	⑤ 低所得者II（住民税非課税）	8,000円	24,600円
	⑥ 低所得者I（住民税非課税）	8,000円	15,000円

特定疾病療養受給者証・長期入院該当限度額提要認定証については、別途申請が必要となりますので、市民課までご相談ください。

## 2.マイナンバーカードと保険証の紐づけはどようやるの？

紐づけの方法は3つあります。

### ①医療機関や薬局で行う

初めてマイナンバーカードで受診するときにカードリーダーで行います

### ②マイナポータルで行う

マイナンバーカード読み取り対応のスマートフォンを使って、アプリ又はブラウザで登録することができます

### ③セブン銀行ATMで行う

スマートフォンがない方でも、案内に従って簡単にできます



紐づけには**マイナンバーカード**と**暗証番号4桁**が必要です。三回間違えるとロックがかかってしまうのでご注意ください。

暗証番号を忘れた方、ロックがかかってしまった方は市民課窓口までお越しください。ご自分での操作に不安がある方は、市民課で紐づけのお手伝いをしているので、窓口までお越しください。

## 3.国民健康保険に入る・抜けるときはどうしたらいいの？

マイナンバーカードの再紐づけは必要ありませんが、**必ず市民課への届け出が必要**です。届出をしないと、マイナ保険証に正しく資格情報が反映しないので、保険をつかえなかったり、保険料の過払いが生じたりします。



届出には以下の書類が必要です。

- ・国民健康保険に入るとき...**社会保険資格喪失証明書**が必要です。
- ・国民健康保険を抜けるとき...**社会保険取得証明書、社会保険資格情報のお知らせ・社会保険資格確認書等（加入日の分かる書類）**が必要です。

※マイナ保険証に反映するには3日程度かかります。その間、医療機関を受診するときは資格情報のお知らせを持参してください。

## 4.マイナ保険証の受付に対応していない医療機関を受診するときはどうするの？

資格情報のお知らせを持参して受診してください。

## 5.市の集団健康診断でもマイナ保険証をつかえるの？

令和6年10月からマイナ保険証を利用した資格確認を開始しています。

問い合わせ先  
市民課国保医療グループ  
TEL0287-83-1116