

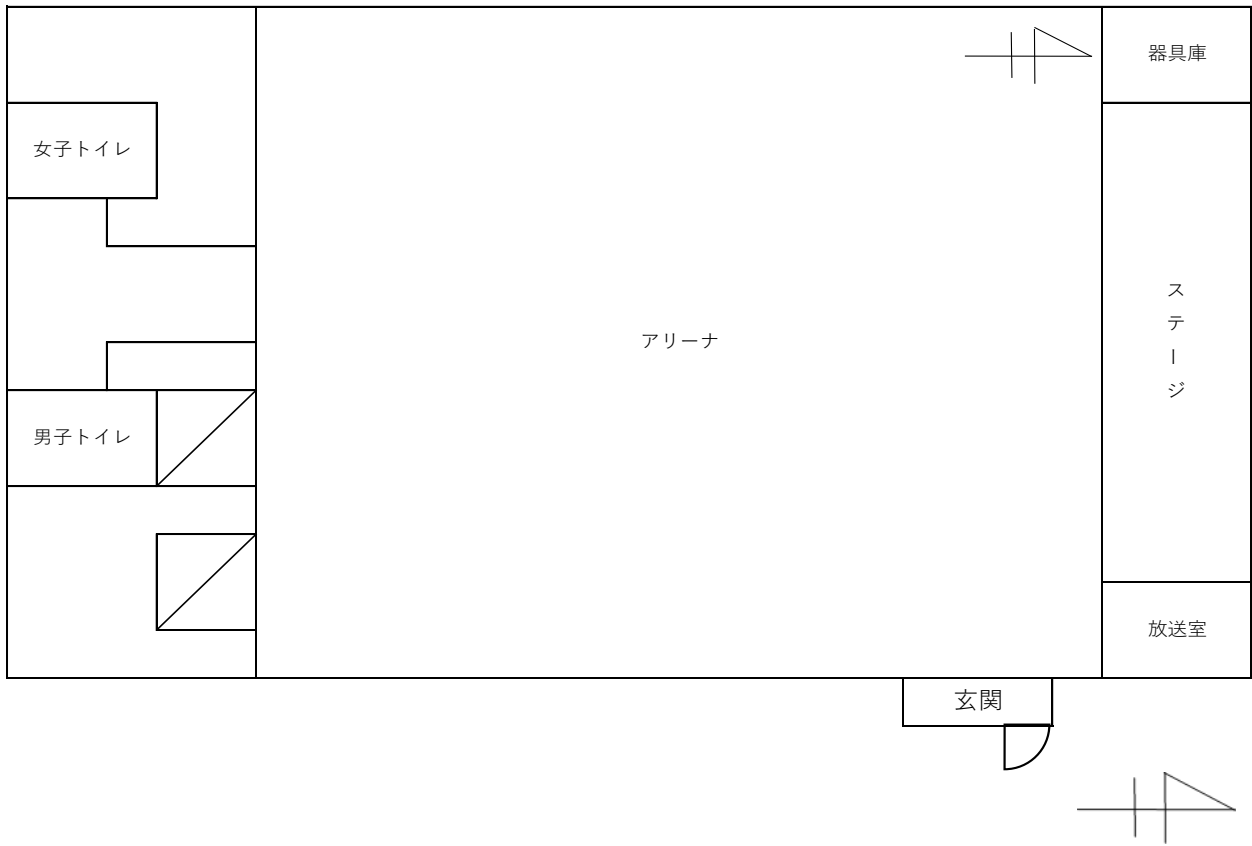
野上体育館

R8.3作成



施設名称		野上体育館(のがみたいいくかん)
種別		体育館
所在地		那須烏山市野上(のがみ)703-1 https://maps.app.goo.gl/bpxZvvE8txU8LaTY8
建設年月日		1980年4月1日
階数		1階
延床面積		605.00㎡
設置目的・根拠		那須烏山市運動施設設置、管理及び使用料条例
管理	管理者	生涯学習課施設グループ
	連絡先	0287-88-6223
運営	開館時間	8:00~21:30 (休館日)12月28日~1月4日
	使用料 ※市外団体は2倍	1時間当たり500円
	予約方法	公共施設予約システム
設備等	カギ	体育館 入口カギ要(カギは、生涯学習課)
	照明	屋内のみ
	駐車場	24台
	AED	ステージ右の倉庫(放送室)内
	バリアフリー	設置なし
	冷暖房	設置なし
	トイレ	(男)小便器2・汲取り式1 (女)汲取り式2

野上体育館



野上体育館



外観



入口



アリーナ



ステージ



ステージ左側器具庫



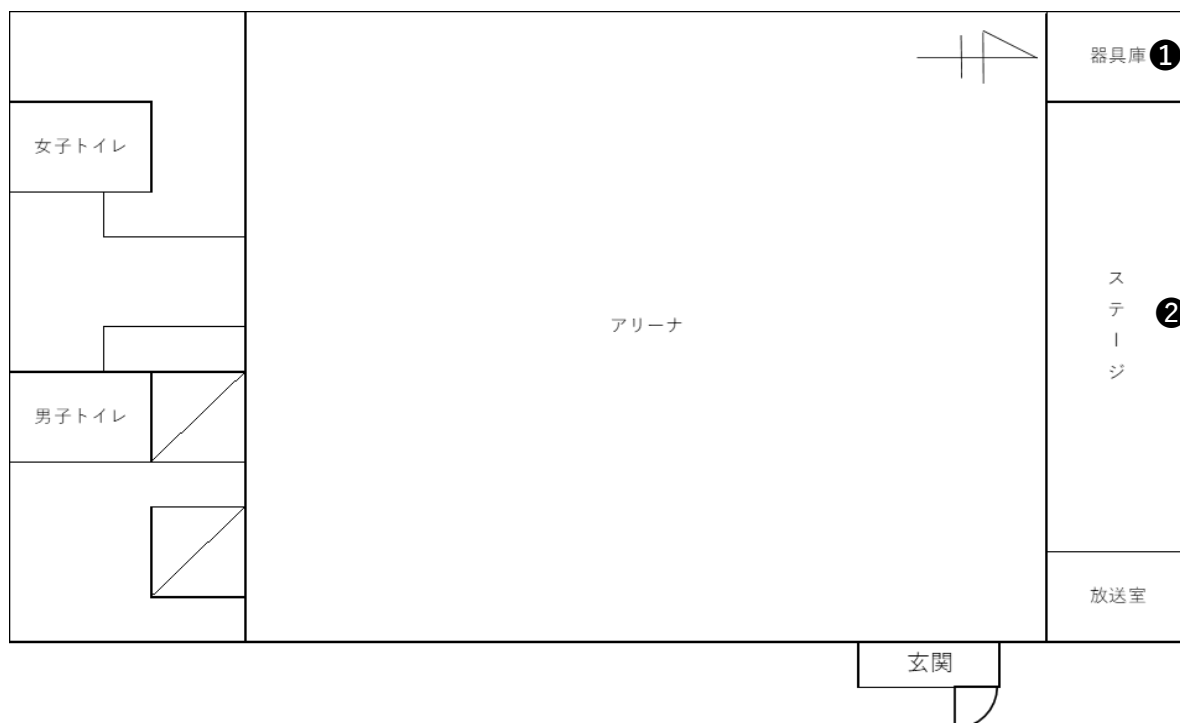
ステージ左側倉庫(放送室)

野上体育館



競技	バレーボール	1面
	バスケットボール	1面
	ミニバスケットボール	2面
	フットサル	1面
	バトミントン	移動式支柱3組分

野上体育館 備品



場所	備品画像	名称	数量	競技・用途	備考
①-1		移動式バドミントン支柱	3セット	バドミントン	
①-2		バドミントン用ネット	3	バドミントン	
②-1		フットサルゴール	1セット	フットサル	
②-2		バレー支柱 バレー用ネット	1セット	バレー	
②-3		得点板	1	バレー	