

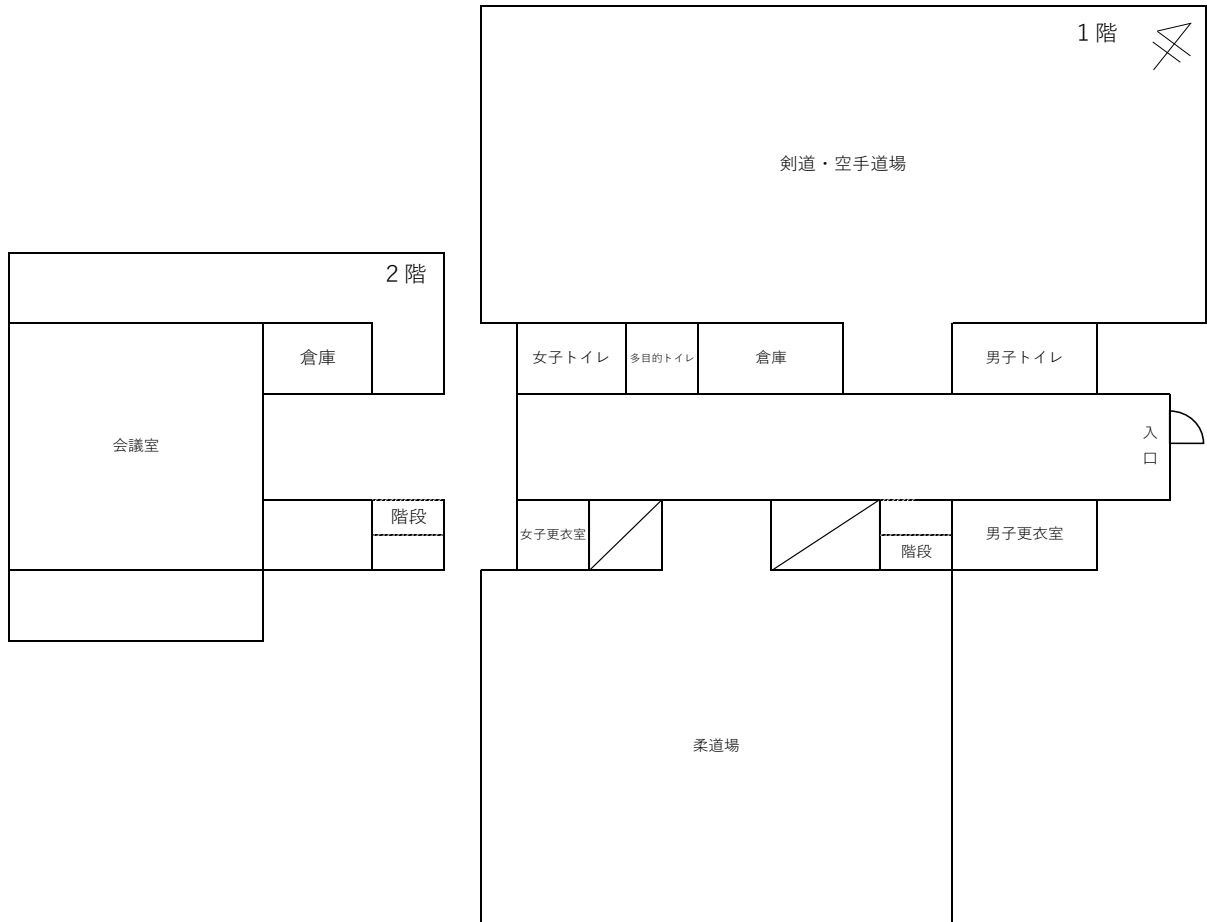
那須烏山市武道館

R8.3作成



施設名称		那須烏山市武道館 (なすからすやましぶどうかん)
種別		武道館
所在地		那須烏山市大金 (おおがね) 240 https://maps.app.goo.gl/gcHuErIso8t2jiR67
建設年月日		2016年4月1日
階数		2階
延床面積		992.11㎡
設置目的・根拠		那須烏山市運動施設設置、管理及び使用料条例
管理	管理者	生涯学習課施設グループ
	連絡先	0287-88-6223
運営	開館時間	8:00~21:30 (休館日)12月28日~1月4日
	使用料 ※市外団体は2倍	剣道・空手道場・柔道場 1時間当たり各500円 ※2階会議室は道場利用者のみ利用可
	予約方法	公共施設予約システム
設備等	カギ	武道館 入口カギ要 (カギは、生涯学習課) 1・2階倉庫常時開放
	照明	屋内のみ
	駐車場	50台
	AED	玄関
	バリアフリー	多目的トイレあり
	冷暖房	2階会議室に設置あり
トイレ	(男)小便器3・洋式2 (女)洋式2	

那須烏山市武道館



縮尺 1 : 1000



那須烏山市武道館



外観



入口



剣道・空手道場



柔道場



2階会議室



駐車場



1階倉庫(剣道・空手道)



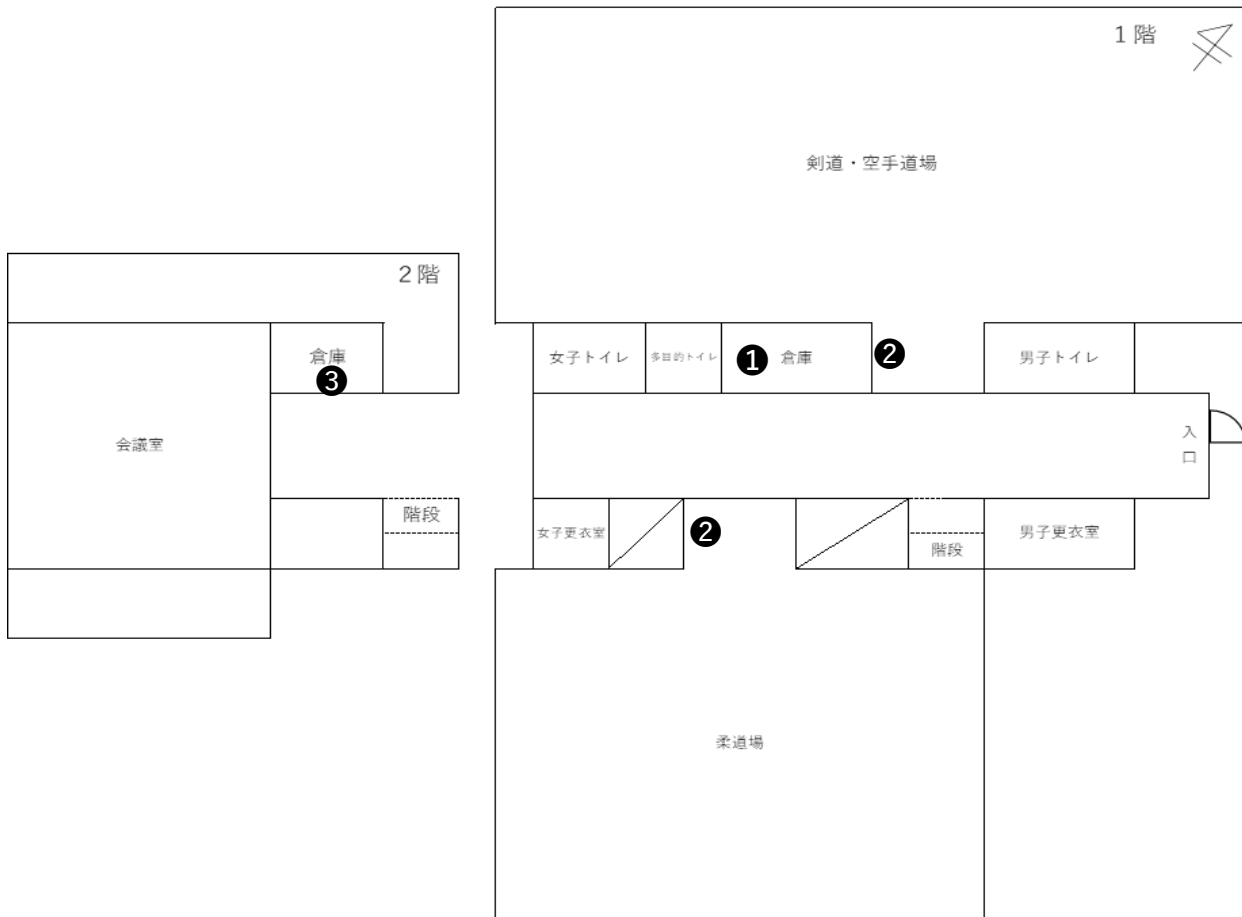
2階倉庫





那須烏山市武道館

	
<p>男子トイレ</p>	<p>女子トイレ</p>
	
<p>多目的トイレ</p>	

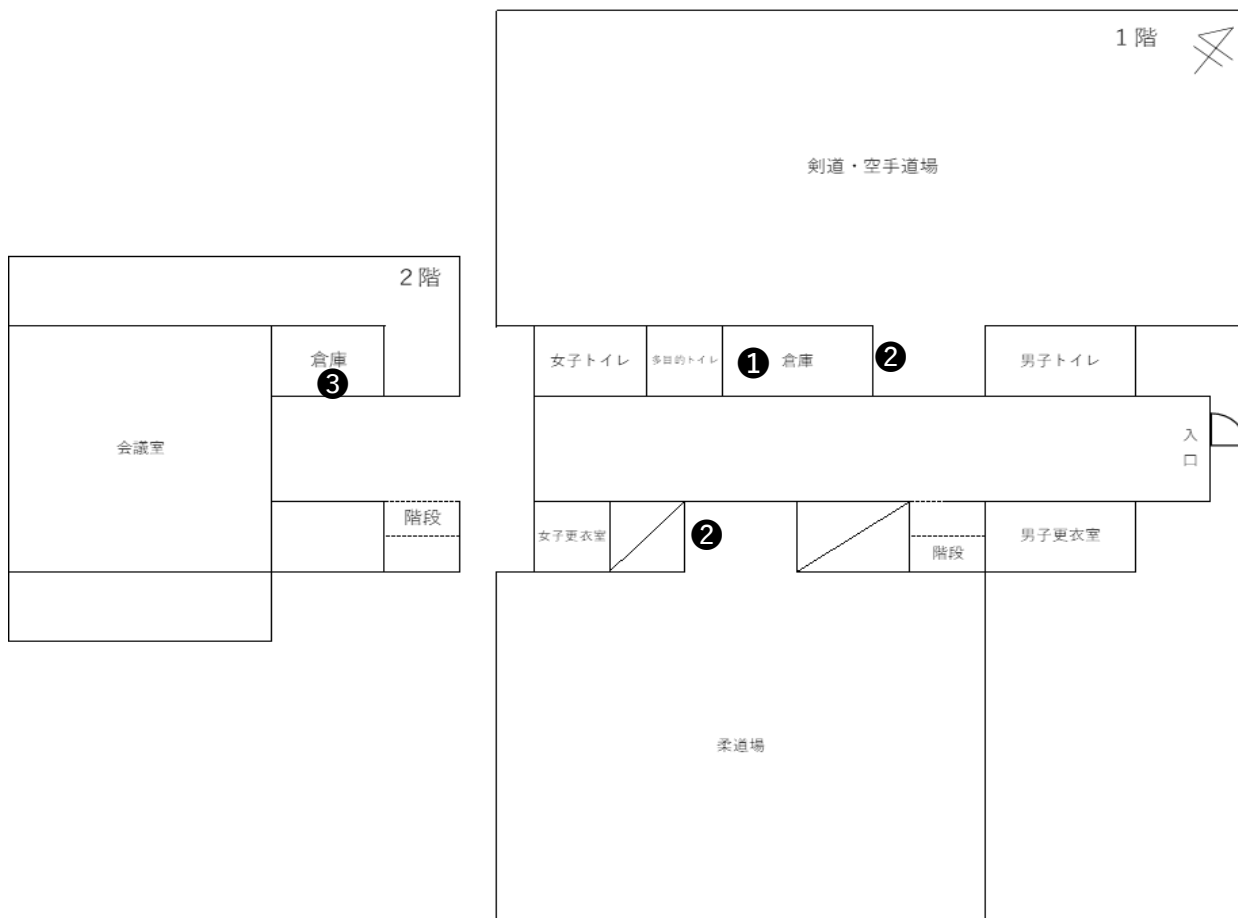
競技	剣道・空手道	剣道	1面
		空手道	1面
	柔道場	柔道	1面
		空手道	1面


那須烏山市武道館 備品



場所	備品画像	名称	数量	競技・用途	備考
①-1		扇風機 イス ホワイトボード	5 30 2	剣道・空手道	
①-2		長机	11	剣道・空手道	
①-3		モップ	4	剣道・空手道	
②		ヒーター	2	剣道・空手道・柔道	

那須烏山市武道館 備品



場所	備品画像	名称	数量	競技・用途	備考
③		長机 イス	8 12	会議等	