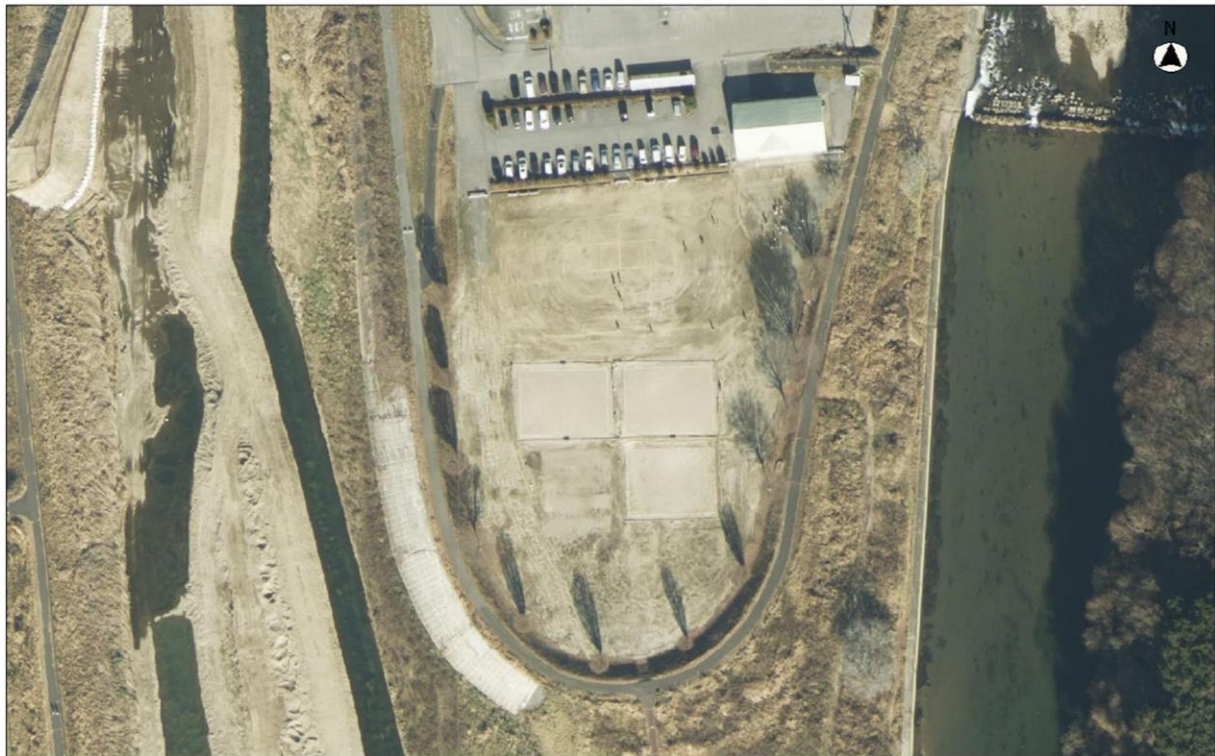
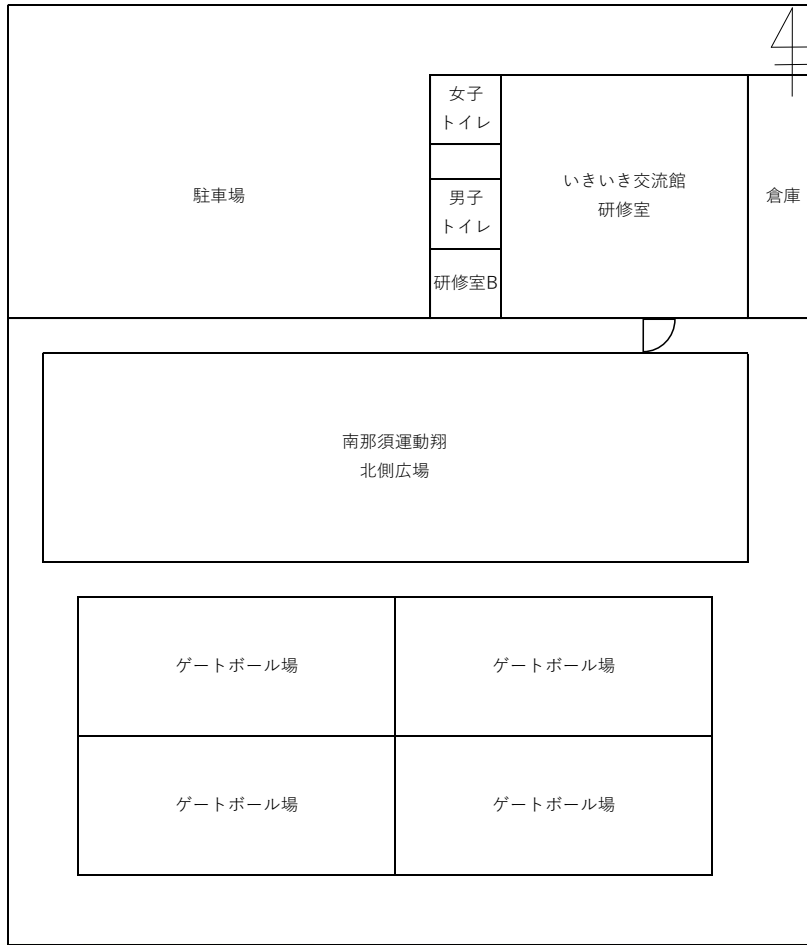


いきいき交流館・南那須運動場

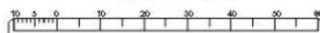


施設名称		いきいき交流館(こうりゅうかん)・南那須運動場(みなみなすうんどうじょう)
種別		屋内施設・運動場
所在地		那須烏山市岩子(いわこ)141 https://maps.app.goo.gl/8APuw8DbFuckKQZF7
建設年月日		(交流館)2001/4/1 (運動場)1960/1/23
階数		1階
延床面積		196.00㎡
設置目的・根拠		那須烏山市運動施設設置、管理及び使用料条例
管理	管理者	生涯学習課施設グループ
	連絡先	0287-88-6223
運営	開館時間	(交流館)8:00~22:00 (運動場)8:00~17:00 (休館日)12/28~1/4
	使用料 ※市外者は2倍	(交流館)研修室 1時間当たり 200円 (運動場)ゲートボール場・北側広場 1時間当たり200円
	予約方法	公共施設予約システム
設備等	カギ	(交流館)館内 入口カギ要(カギは、生涯学習課で受け取り) (運動場)常時開放
	照明	交流館内のみ
	駐車場	約100台(B&G海洋センター・南那須弓道場と兼用)
	AED	交流館内に設置あり
	バリアフリー	多目的トイレ(女子トイレ内に設置)
	冷暖房	設置なし
	トイレ	(男)小便器2・洋式1 (女)洋式1・和式1
その他	トイレは外から利用可能	

いきいき交流館・南那須運動場



縮尺 1 : 1000



いきいき交流館・南那須運動場



いきいき交流館外観



入口



研修室



研修室B



南那須運動場外観



ゲートボール場

いきいき交流館・南那須運動場



北側広場



男子トイレ



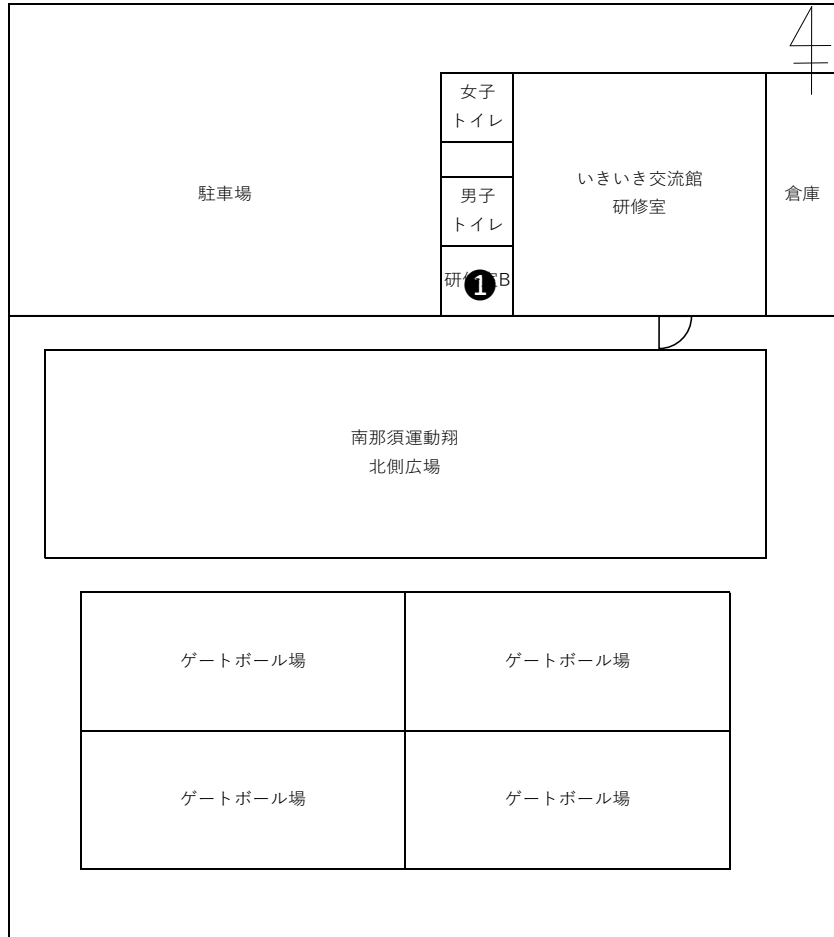
女子トイレ




多目的トイレ

競技	(交流館) 研修室	レクリエーション	1面
		会議	1面
	(運動場) ゲートボール場	ゲートボール場	3面
	(運動場) 北側広場	レクリエーション	1面

いきいき交流館・南那須運動場 備品



場所	備品画像	名称	数量	競技・用途	備考
①		ホワイトボード 長机 イス	1 6 25	会議等	