

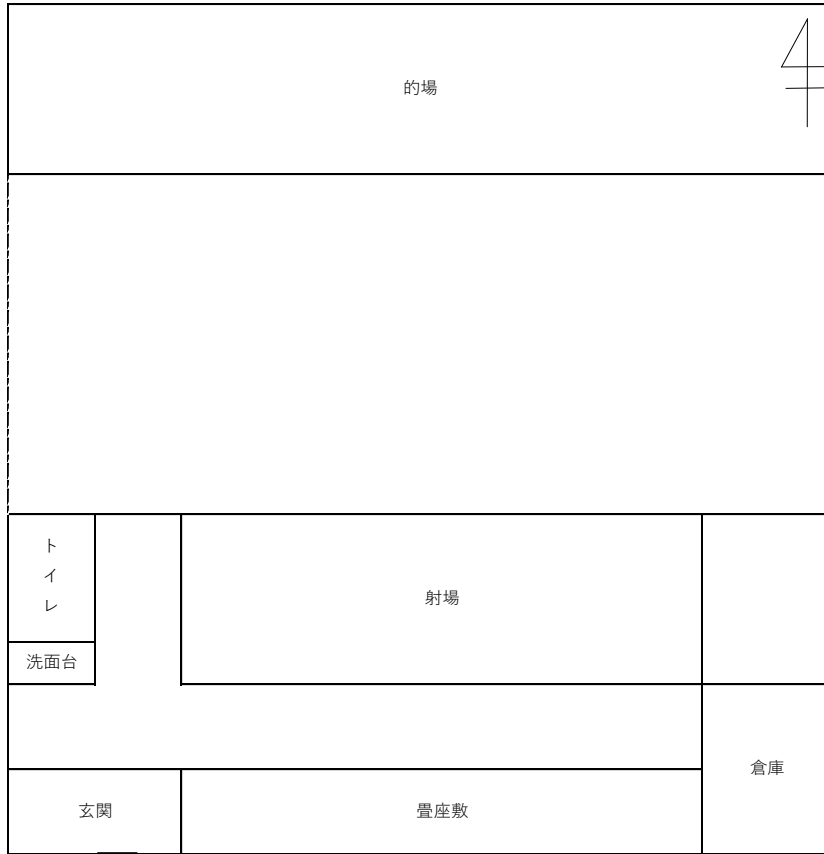
南那須弓道場

R8.3作成



施設名称		南那須弓道場(みなみなすきゅうどうじょう)
種別		弓道場
所在地		那須烏山市岩子(いわこ)141 https://maps.app.goo.gl/JWfKb3oNjNPXze1d8
建設年月日		2001年4月1日
階数		1階
延床面積		164.26㎡
設置目的・根拠		那須烏山市運動施設設置、管理及び使用料条例
管理	管理者	生涯学習課施設グループ
	連絡先	0287-88-6223
運営	開館時間	8:00~22:00 (休館日)12月28日~1月4日
	使用料 ※市外団体は2倍	1時間当たり50円 夜間(18:00~22:00)1時間当たり100円
	予約方法	公共施設予約システム
設備等	カギ	弓道場 入口カギ要(カギは、生涯学習課で受け取り)
	照明	屋内のみ
	駐車場	約100台(南那須B&G海洋センター・いきいき交流館・南那須弓道場と兼用)
	AED	玄関
	バリアフリー	設置なし
	冷暖房	設置なし
	トイレ	(男女兼用)洋式1

南那須弓道場



縮尺 1 : 1000



南那須弓道場



外観



入口



射場



的場



男女兼用トイレ

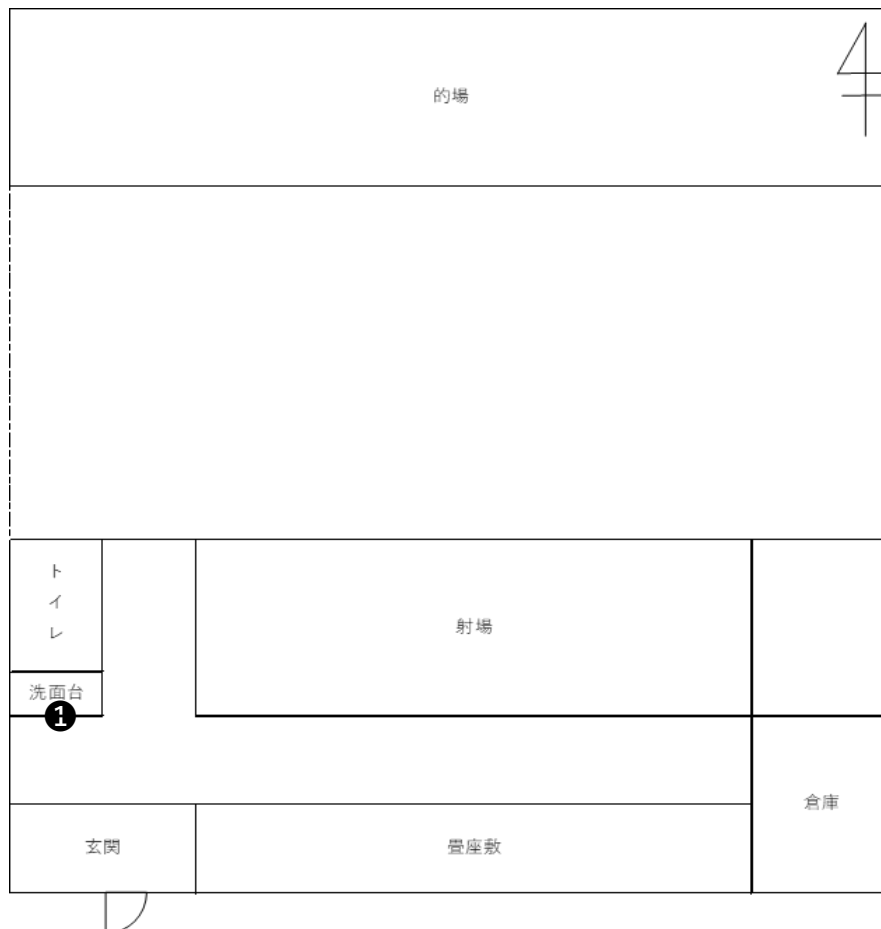
競技


弓道場

弓道

6名分

南那須弓道場 備品



場所	備品画像	名称	数量	競技・用途	備考
①		モップ	2	清掃等	